

8+1 cose che *forse* non sai su Modena
...e tu quante ne conosci?



Comune
di Modena

1 Modena su NETFLIX

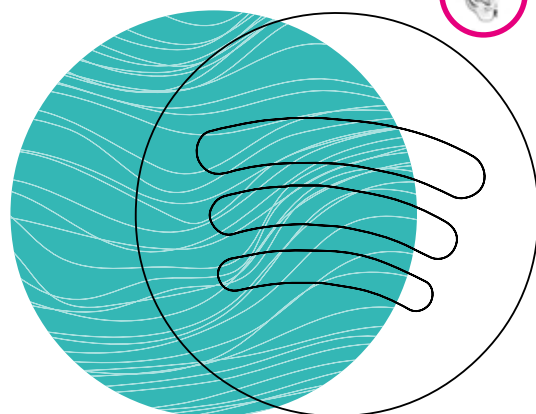
- I primi due episodi della seconda stagione di **"Master of None"** (premiato agli Emmy) sono stati girati a Modena. Tra i vari posti ripresi per la realizzazione delle scene si possono riconoscere Piazza Roma, Via Emilia, il mercato storico Albinelli e Piazza Pomposa.
- Alcune scene della quarta stagione di **"Gomorra"**, serie italiana acclamata a livello internazionale, sono state girate a Modena, negli spazi esterni ed interni del direzionale 'Modena 2' e nella zona industriale.



2 Modena su SPOTIFY



Una playlist tutta
Made in Modena!
<http://bit.ly/Madeinmodena>

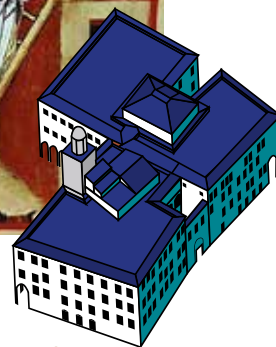


3 Acetaia del palazzo comunale



Persino nel Palazzo Comunale c'è un'**acetaia** e si può visitare! Si trova nel sottotetto e ospita tre batterie: due piccole, chiamate Secchia e Panaro e una grande intitolata alla Torre Ghirlandina, che conservano il prezioso aceto balsamico tradizionale, amato dalla Corte Estense e offerto come dono raffinato e prezioso per occasioni speciali.

<http://bit.ly/Acetaiacomunale>



4 La Rovesciata

In corso Duomo, accanto alla facciata della Cattedrale di Modena, si trova una piccola scultura che rappresenta la storica rovesciata di Carlo Parola, simbolo delle bustine e degli album di figurine dei **"Calciatori"** Panini. Realizzata da Wainer Vaccari e inaugurata nel 2018, la statua è un omaggio alla famiglia Panini, celebre nel mondo dell'editoria internazionale, che ebbe la sua nascita proprio a Modena.



e tu riesci a vederla?



5 Murales di Modena



Modena è piena di murales!
Eccone alcuni che forse non conosci.

- **"Ad perpetuam rei memoriam"** in Palazzo Santa Chiara, realizzata dall'artista Eron su una parete bombardata durante la Seconda Guerra Mondiale. Raffigura una colomba a metà racchiusa dentro un tempio in stile classico, simbolo della pace non ancora raggiunta.
- In viale Monte Kosica **Zamoc** ha dipinto su una grande parete **"Il memoriale"**. L'opera è stata realizzata in onore delle vittime e dei vigili del fuoco che hanno operato durante l'attentato del 2 agosto 1980 alla stazione di Bologna.
- **Drew Nori** ha dipinto il murales **"Oltre"** sui muri esterni della scuola media Mattarella. Il murales, che rappresenta una bambina e un uccello che volgono lo sguardo verso uno stesso punto lontano, parla di una scuola radicata nel presente che guarda al futuro, oltre le discipline, a favore dell'adolescenza, delle relazioni e dell'autonomia.
- Con l'aiuto dei presidi dell'associazione **Libera** della provincia modenese, **Igor Scalisi Palminteri** ha scritto e dipinto i nomi e i volti delle vittime delle mafie territoriali sulle mura del PalaMolza. L'obiettivo è ricordare il contributo che queste persone hanno dato al nostro Paese e la necessità della giustizia sociale.
- Sempre **Zamoc** ha dipinto per il Node Festival 2001 **In your face Odissey** in viale Jacopo Barozzi. Qui l'autore fonde Terra, Luna, Sole e Spazio come se fossero parte della stessa materia, con un riferimento al famoso monolite del film **2001 Odissea nello spazio**.



6 Significati di alcune vie e piazze di Modena



PIAZZA ROMA: un tempo era nota come Piazza Castello, ma con la proclamazione del Regno d'Italia si cercò di eliminare i toponimi legati al potere estense e la piazza venne dedicata alla nuova capitale del Paese. Qui venne inoltre posta la statua di **Ciro Menotti** come simbolo del sacrificio per la patria.

VICOLO SQUALLORE: di origine incerta, il nome pare derivare da "squallo", ovvero "via chiusa". Insieme a via Corbellini e via Taglio, la via definisce la zona dove un tempo si trovava il ghetto ebraico modenese.

CORSO CANALGRANDE: chiamata così perché in passato costituiva il canale più grande della città.

CORSO CANALCHIARO: qui si dice passasse il canale più pulito e limpido di tutti, tanto da poter vedere il fondo senza alcun problema. Per questo veniva definito "chiaro".

RUA FREDA: chiamata in questo modo poiché si diceva che fosse la via più fresca di tutto il centro storico.

RUA DEL MURO: è situata nella zona dove un tempo sorgevano le mura difensive della città, costruite nel periodo medievale.

VICOLO MASONE: il nome della via deriva dal palazzo che ospitava i Templari durante i loro viaggi. Infatti "Masone" deriva dal francese "Maison", che significa appunto casa e per anni questa via fu conosciuta come "la casa dei Templari".

7 Curiosità storiche



Fu costruita per essere un casinò, luogo di divertimento per la corte Estense. Ad oggi ospita mostre di rilievo internazionale della **Fondazione Modena Arti Visive**.

Palazzina dei Giardini



Fu fatto costruire nel 1764 dal duca Francesco III d'Este per essere un "Grande Albergo dei Poveri" e aveva lo scopo di raccogliere le opere pie della città.

Palazzo dei Musei



È uno dei luoghi più misteriosi di Modena, o meglio, ciò che si trova al di sotto di essa. Infatti, oltre ai resti di San Geminiano, il santo patrono della città vissuto durante l'Impero Romano e seppellito nell'allora necropoli romana, sotto il pavimento del Duomo sono state ritrovate tante tombe e lapidi longobarde.

Piazza Grande



Muro di Berlino

Al piano terra del palazzo Comunale si trova la **Galleria Europa**, che un tempo ospitava la Sala Borsa. Ad oggi è possibile ammirare al suo interno un pezzo del muro di Berlino.



L'Inquisizione



Durante il periodo della caccia alle streghe la Chiesa di San Domenico fu la sede dell'**Inquisizione**, mentre le esecuzioni capitali avvenivano in Piazza Roma. Sembra inoltre che il luogo in cui era situato il tribunale corrisponda all'attuale Istituto d'Arte Venturi, al di sotto del quale si trovano ancora alcuni cunicoli chiusi per motivi di sicurezza.

L'arena



Sapevi che nel periodo romano Modena possedeva un'arena molto simile al Colosseo? Purtroppo è andata perduta per via delle alluvioni che colpirono Modena nel Medioevo e che ne sotterrarono alcune parti. Tuttavia è ancora possibile vedere dove sorgeva l'arena e la forma che possedeva, delineata dall'andamento curvo di via Mondatora e Canalino.

Se vuoi vedere come era in antichità l'anfiteatro, clicca sul link per vedere la ricostruzione digitale.



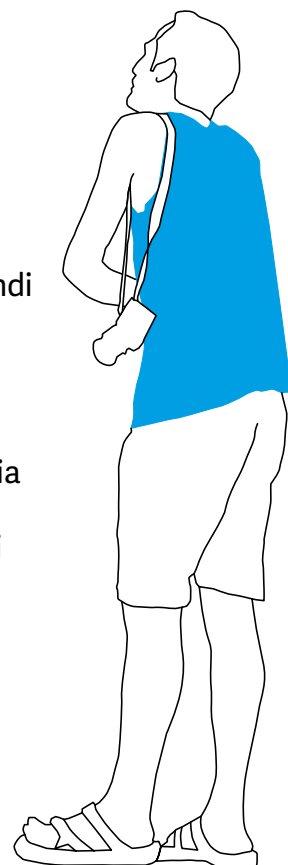
<http://www.mutinaromana.it/it/anfiteatro-visita-virtuale/>

I canali



Un tempo Modena era una città costruita su canali. Oggi i canali sono stati tutti coperti e la città si trova quindi percorsa da una **fitta rete di vie d'acqua sotterranee**, oggi usate come fogne; durante la seconda guerra mondiale costituirono una via di salvezza per molti soldati italiani catturati dai tedeschi dopo l'8 settembre 1943.

Guglielmo Silvestri, detto Silvester (Parma 1763 - Modena 1839). *Veduta dell'ingresso della Porta del Castello nella Città di Modena*, 1789. Incisione, dalla serie "Vedute della città di Modena e delle Villeggiature estensi". Archivio Storico Comune di Modena



8 Modena è...



Un quartiere di Reggio Calabria

È situato nella zona collinare della città e rappresenta un punto strategico per le vie di comunicazione. Ogni prima domenica di maggio viene organizzata una processione per venerare Maria Santissima di Modena.

Un asteroide

Fu scoperto nel 1982 presso l'Osservatorio San Vittore di Bologna. È classificato come fascia principale, cioè la parte del sistema solare situata tra le orbite di Marte e Giove, e gli fu dato questo nome proprio per omaggiare la città di Modena.



Due città degli Stati Uniti

Modena nel Wisconsin è un territorio del centro-nord che si affaccia sui grandi laghi al confine con il Canada, situato nella contea di Buffalo; Modena in Pennsylvania è un comune di 535 abitanti situato lungo le rive del fiume Brandywine nella contea di Chester. Fu fondata dalla famiglia Mode ed è nota anche con il nome Modeville.



Una scuola in California

In California esiste una scuola superiore pubblica di 4 anni chiamata El Modena, il cui nome deriva dal quartiere in cui è situata, nella città di Orange.

8+1 Info utili:



<https://linktr.ee/cittadimodena>

- Lo sai che puoi partecipare alle sedute del Consiglio comunale? Puoi seguire la diretta e guardare quelle precedenti collegandoti al **sito del Comune di Modena**.
- Conosci il servizio **Informagiovani**? Sul sito e presso gli sportelli puoi trovare informazioni e aiuto per il lavoro, la formazione, il volontariato ma anche sottoscrivere la youngERcard per i giovani tra i 18-29 anni che dà accesso a diverse agevolazioni!
- Sai che esiste un **podcast**, realizzato da Stradanove, dedicato interamente ai giovani del territorio modenese? E' stato creato per dare voce ai ragazzi e le ragazze, ascoltarne i dubbi e scoprire insieme a loro istituzioni e temi di attualità.
- Vuoi essere sempre aggiornato sulle iniziative, progetti e attività proposte dal Comune? Sulla pagina delle **novità** e degli **eventi** del Comune puoi trovare questo e molto altro! Mettilo tra i preferiti ;)
- Conosci **MakeitModena**? È la palestra digitale della città di Modena. Il luogo in cui allenarsi con l'informatica, l'elettronica e la tecnologia, partecipare a corsi, eventi e laboratori.
- Il Comune è anche su Telegram! Abbiamo due canali: **@ComuneMO-allerta** per ricevere informazioni in situazioni di allerta o emergenza e **@cittadimodena** che fornisce informazioni sulla quotidianità della città.