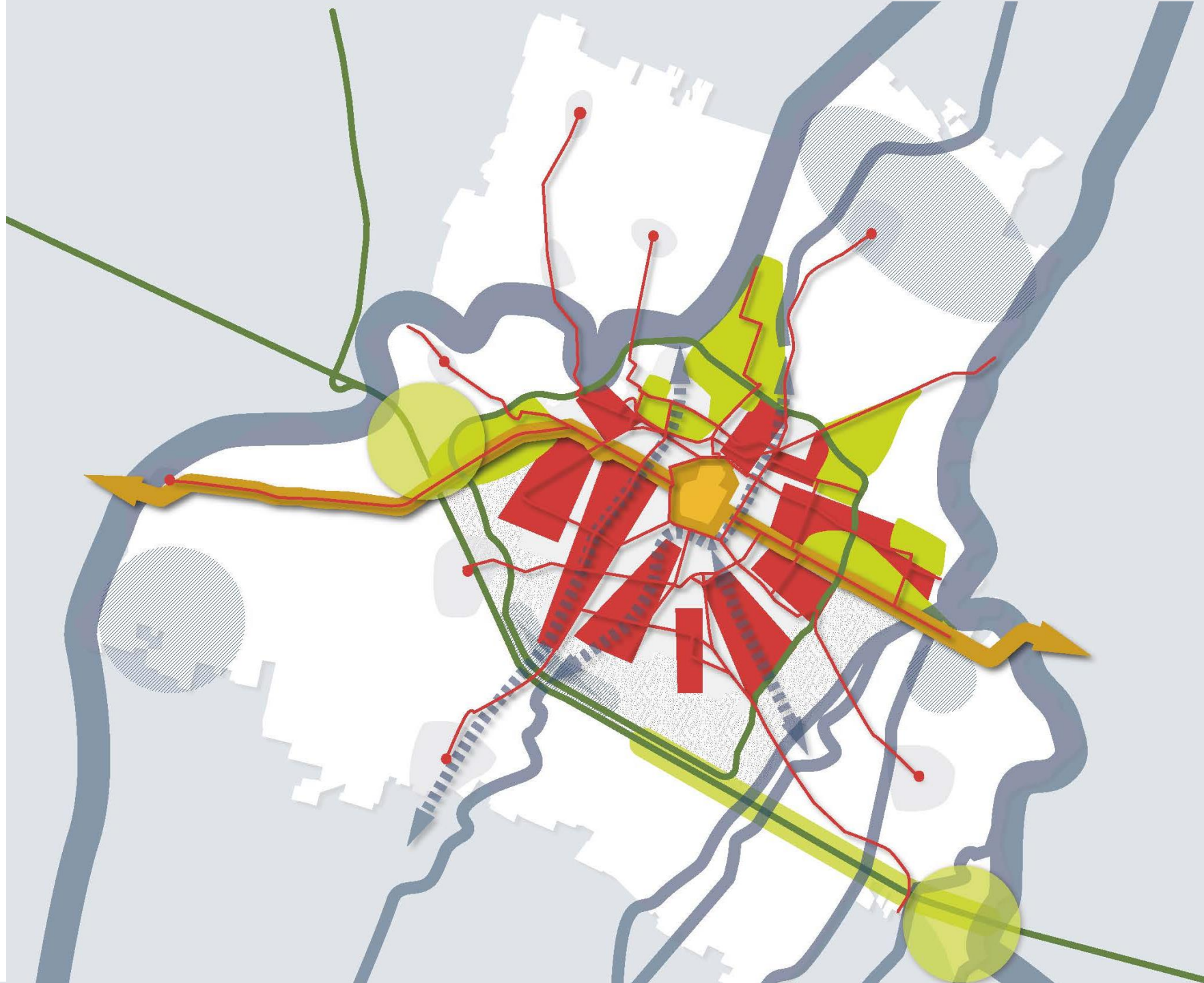


PUG



PIANO URBANISTICO GENERALE

Modena 2050
Il futuro è adesso



5 STRATEGIE PER MODENA

MODENA,
città green, sana e
antifragile

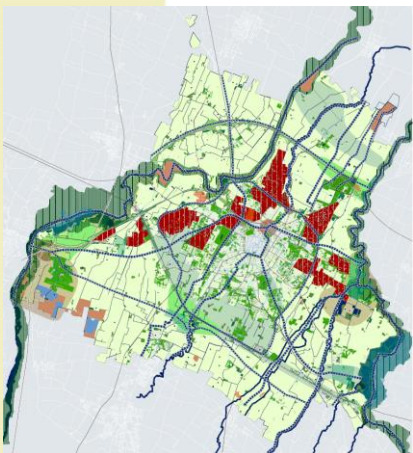
MODENA,
città snodo globale e
interconnessa

MODENA,
città che valorizza i suoi
paesaggi

MODENA,
città di opportunità e
inclusiva

MODENA,
città dei 38 rioni
rigenerati

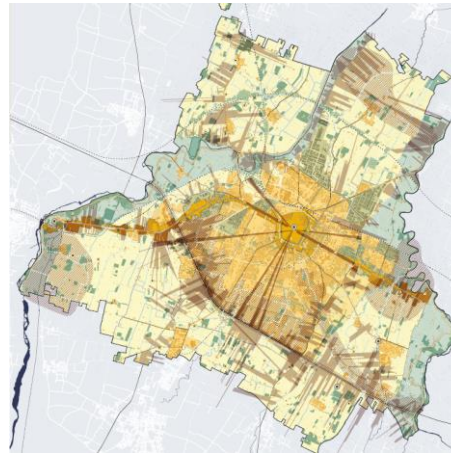
AZIONI E PROGETTUALITÀ PER VALORIZZARE



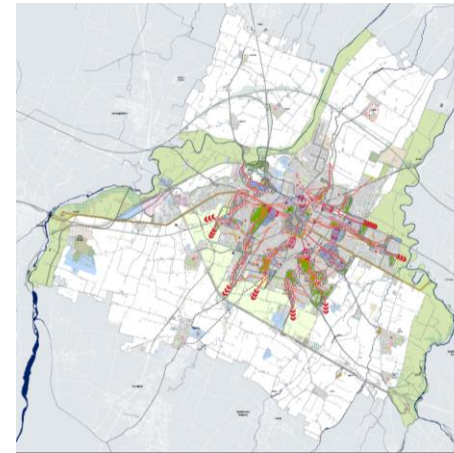
**INFRASTRUTTURE
VERDI E BLU**



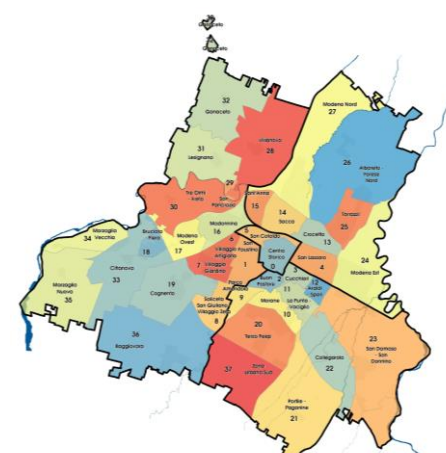
**INFRASTRUTTURE
PER CONNESSIONI E
FLUSSI GLOBALI**



**INFRASTRUTTURE
DI PAESAGGIO
IDENTITARI**

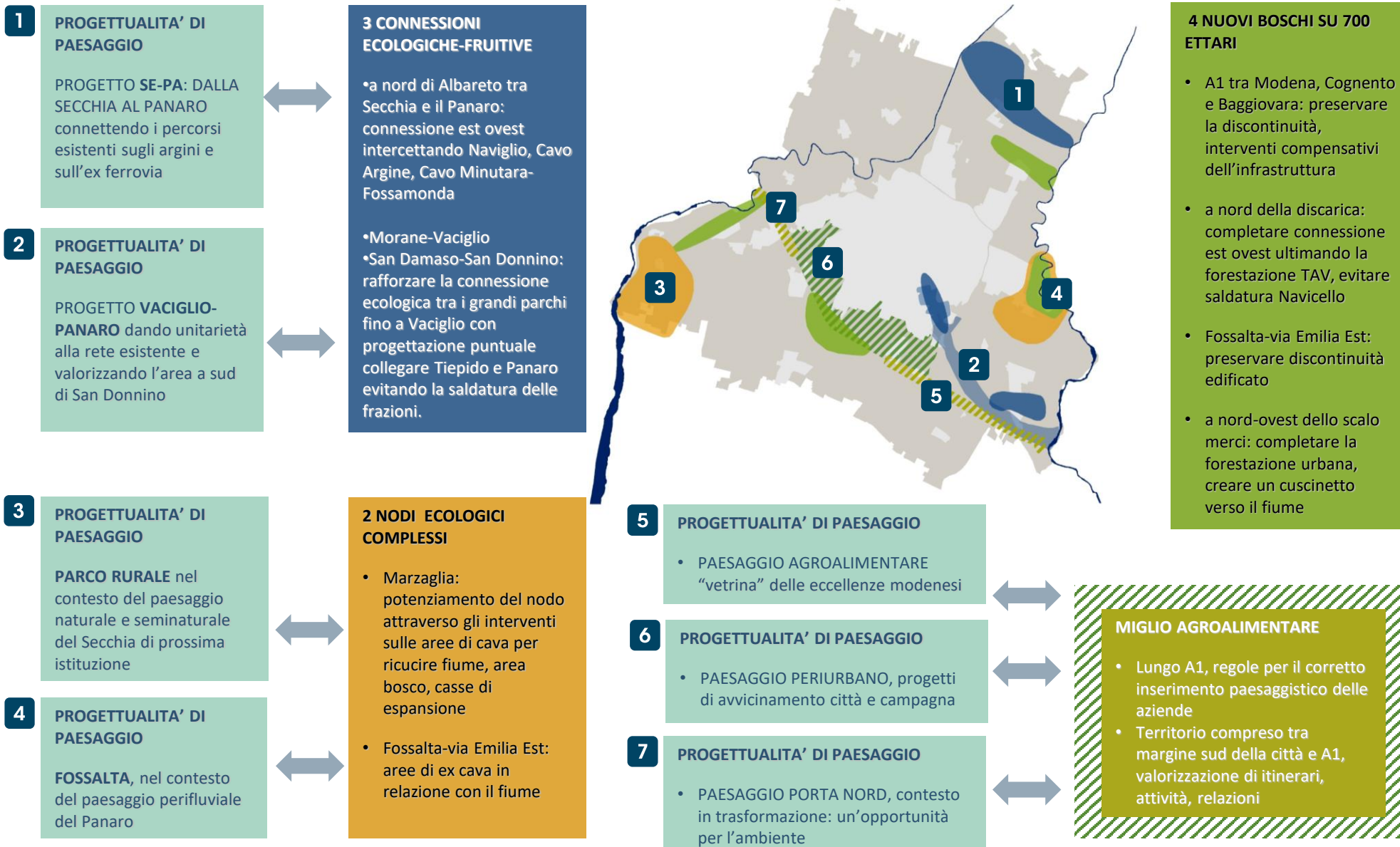


**INFRASTRUTTURE
PUBBLICHE**

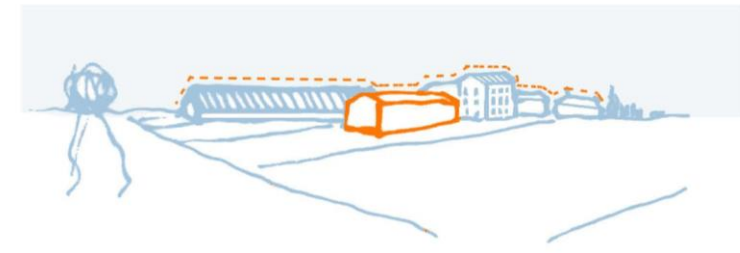
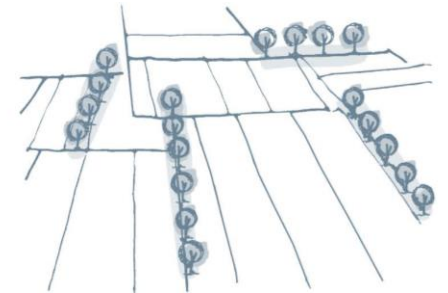
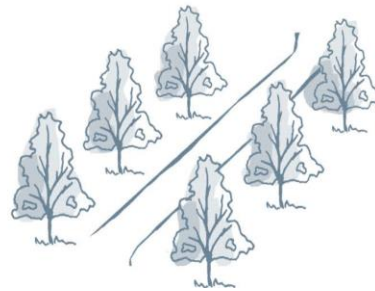
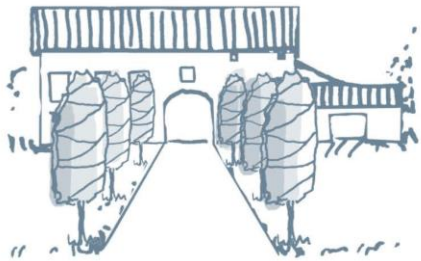
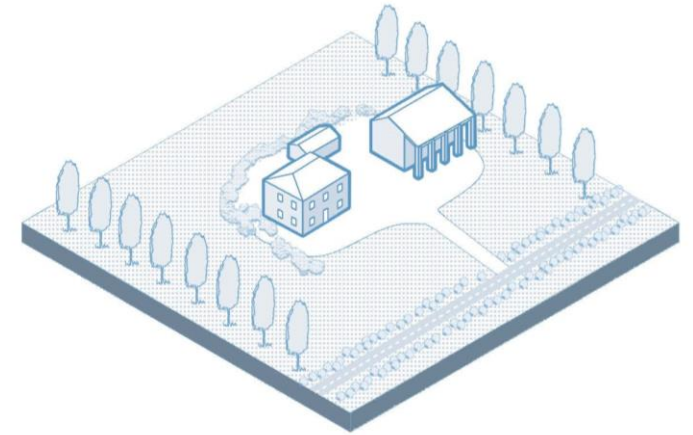
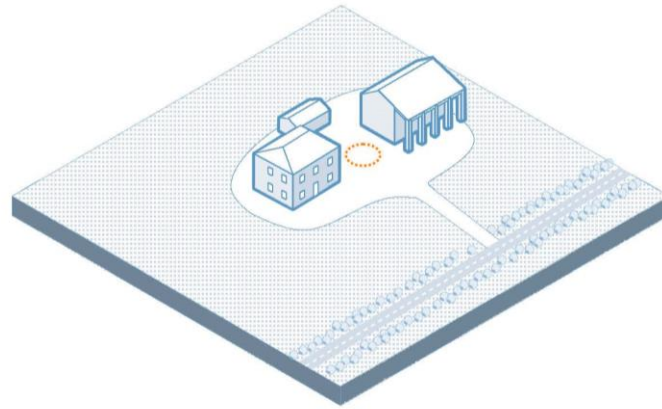
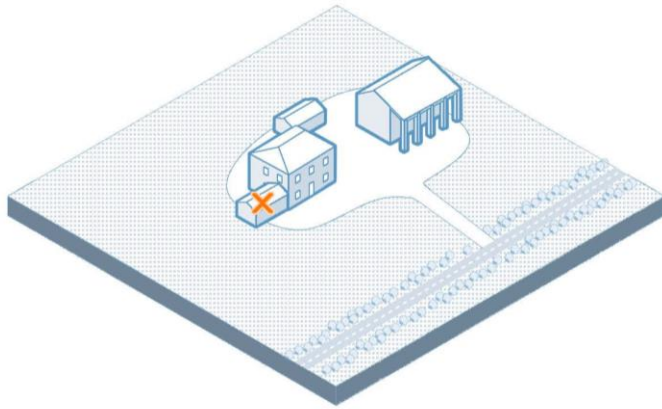


RIONI

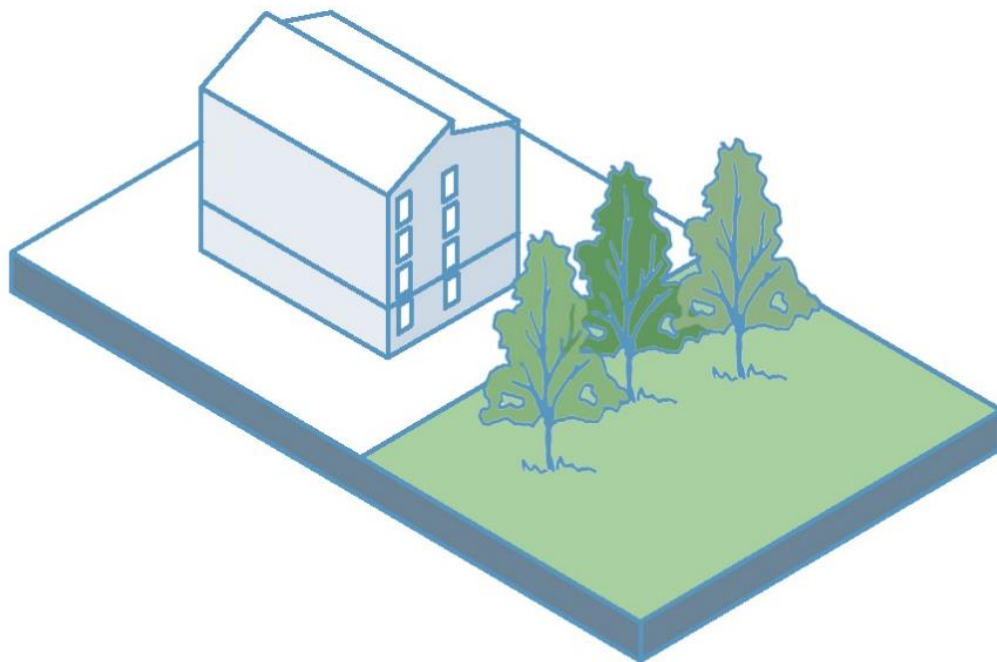
LE PROGETTUALITÀ STRATEGICHE DI PAESAGGIO ED ECOLOGIA



REGOLE PER IL CORRETTO INSERIMENTO PAESAGGISTICO

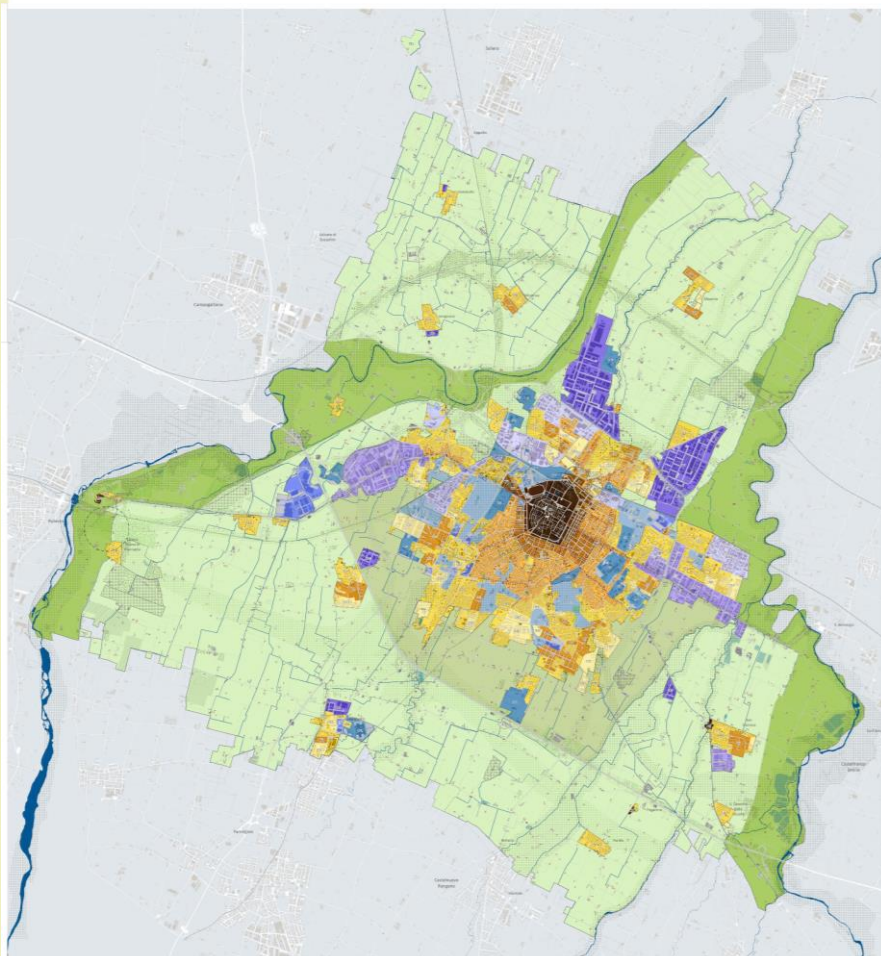


INDICE DI RIDUZIONE IMPATTO EDILIZIO - RIE



Concorrono ad un maggior valore di RIE:

- Gli alberi;
- I sistemi tecnologici per la raccolta delle acque;
- Superfici orizzontali drenanti (vasta gamma di opzioni e relativi coefficienti)
- Aree verdi



TERRITORIO URBANIZZATO

Articolazione dei Tessuti

- CITTÀ STORICA (CS)
- CITTÀ DA QUALIFICARE (CQ)
- CITTÀ DA RIGENERARE
- CITTÀ IN TRASFORMAZIONE
- CITTÀ DA URBANIZZARE
- CITTÀ PUBBLICA

TERRITORIO RURALE

Ambiti di Paesaggio Rurale

- PAESAGGIO PERIURBANI (TR1)
- PAESAGGI PERIFLUVIALI (TR2)
- PAESAGGI DELLA PRODUZIONE AGRICOLA (TR3)

**TRASFORMAZIONI
POSSIBILI**

**DIFFUSE (singoli edifici) INTERVENTI DIRETTI –
CILA, SCIA, Permesso di Costruire (PdC)**

**COMPLESSE (sostituzioni urbane) ACCORDI OPERATIVI
DA NEGOZIARE CON L'AMMINISTRAZIONE COMUNALE**

Semplificazione e riordino dell'attività edilizia



SEMPLIFICAZIONI ITER AMMINISTRATIVI

CONTENIMENTO DEI TEMPI

SEMPLIFICAZIONE DELLE REGOLE E
CHIAREZZA

SEMPLIFICAZIONE: FRAZIONARE UN ALLOGGIO RESIDENZIALE

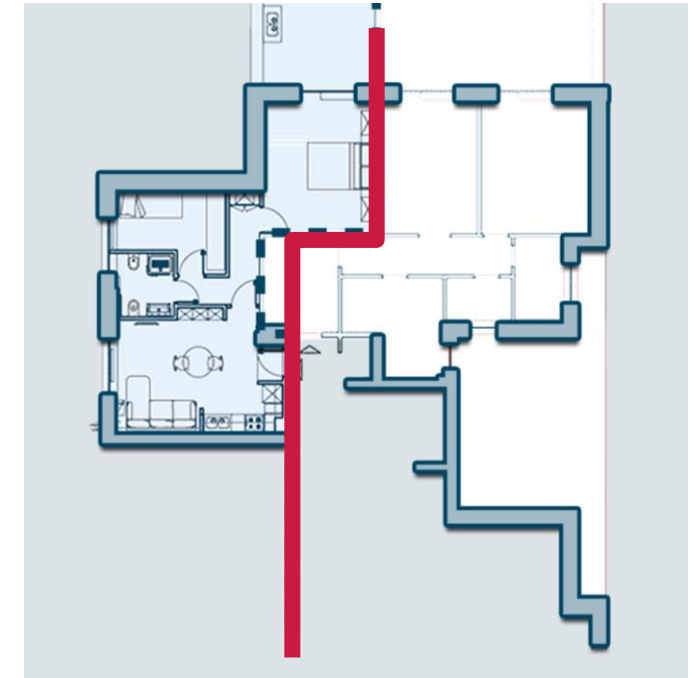
DA:

1
alloggio



A:

2
alloggi



IERI

12-18 MESI

- Stipula accordo art. 14.1
- Adozione variante in Consiglio
- Approvazione variante in Consiglio
- Presentazione SCIA

OGGI

AVVIO LAVORI
IMMEDIATO*

Presentazione SCIA

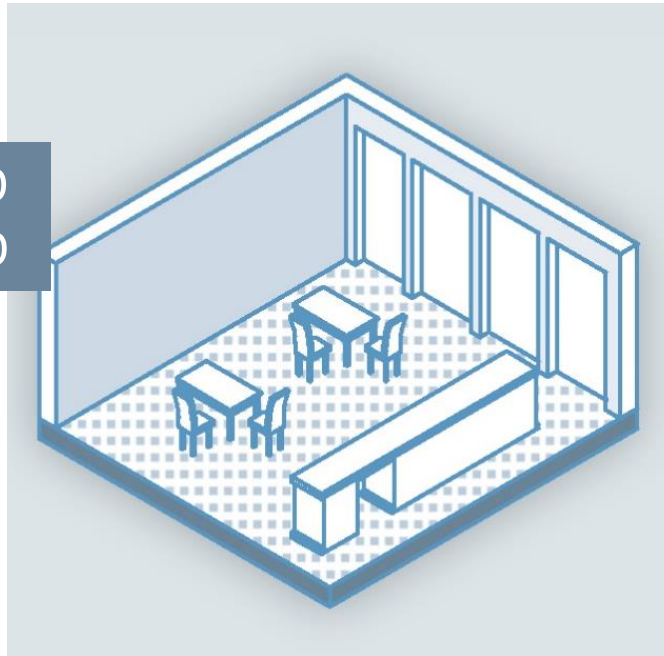
* Salvo acquisizione pareri o richieste di integrazioni

SEMPLIFICAZIONE: CAMBIO DI DESTINAZIONE D'USO

DA:

BAR

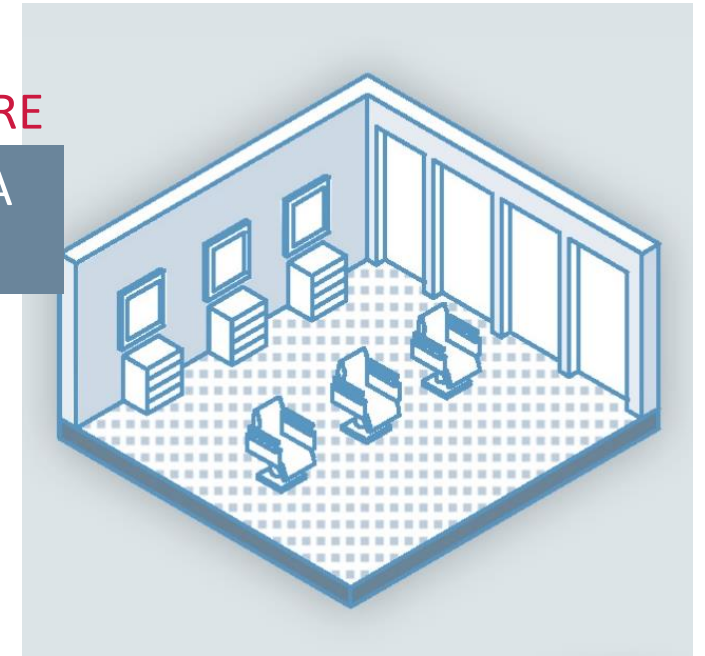
**PUBBLICO
ESERCIZIO**



A:

PARRUCCHIERE

**SERVIZI ALLA
PERSONA**



IERI

12-18 MESI

- Stipula accordo art. 14.1
- Adozione variante in Consiglio
- Approvazione variante in Consiglio
- **Presentazione SCIA**

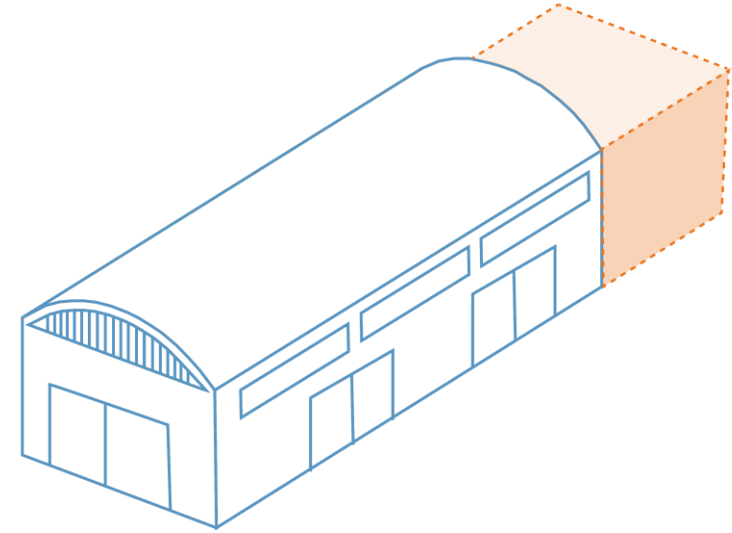
OGGI

**AVVIO LAVORI
IMMEDIATO ***

Presentazione SCIA

** Salvo acquisizione pareri o richieste di integrazioni*

SEMPLIFICAZIONE: AMPLIAMENTI ATTIVITÀ PRODUTTIVA



Incremento St < 20%

IERI

In molti casi non
ammesso con titolo
ordinario

OGGI

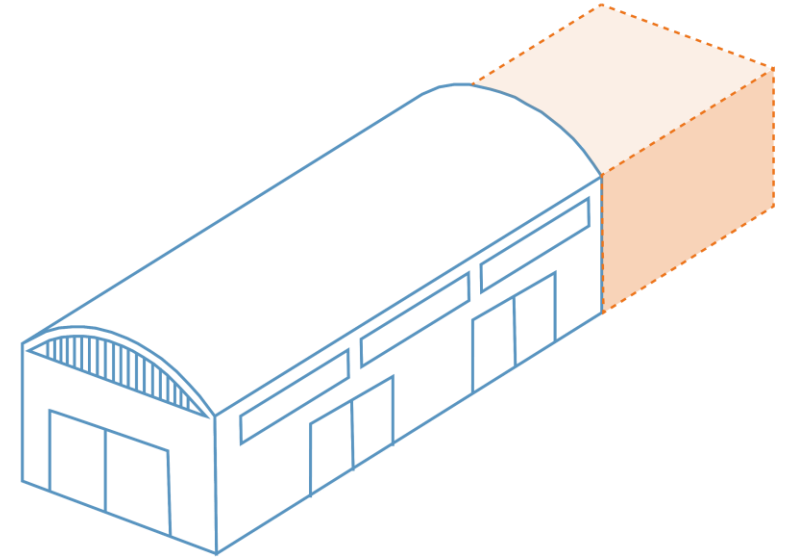
Presentazione PdC Convenzionato

Rilascio PdC

CIRCA 120 GG*

* Salvo acquisizione pareri o richieste di integrazioni

SEMPLIFICAZIONE: AMPLIAMENTI ATTIVITÀ PRODUTTIVA



20% ≥ incremento St ≥ 50%

IERI

In molti casi non
ammesso con titolo
ordinario

CIRCA 120 GG

OGGI

Presentazione Art. 53

Rilascio PdC

** Salvo acquisizione pareri o richieste di integrazioni*

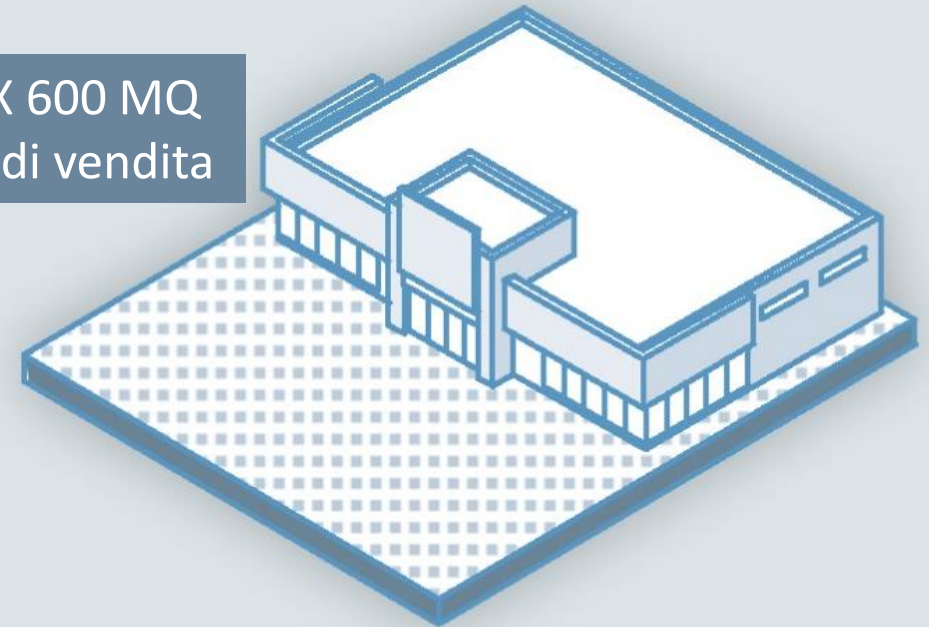
SEMPLIFICAZIONE: INSEDIAMENTO SERVIZI COMMERCIALI DI QUARTIERE

DA:

NON
AMMESSO

A:

MAX 600 MQ
Sup. di vendita



IERI

12-18 MESI

- Bando con avviso pubblico
- Esito istruttoria
- Richiesta Permesso di costruire in deroga
- Approvazione in consiglio

Rilascio Pdc

OGGI

CIRCA 120 GG*

- Richiesta PdC convenzionato
- Approvazione convenzione in consiglio
- Rilascio PdC**

* Salvo acquisizione pareri o richieste di integrazioni

Regole trasparenti e Valutazione del Beneficio Pubblico



PROGETTUALITÀ

PARTECIPAZIONE

PREMIALITÀ

AVVISO PUBBLICO di manifestazione di interesse, ai sensi dell'articolo 38 della legge regionale 21 dicembre 2017 n. 24 "Disciplina regionale sulla tutela e l'uso del territorio",
funzionale alla acquisizione di proposte per la prima gestione attuativa del PUG vigente

OBIETTIVI

- 1) Non prevedere nuovi interventi in espansione rispetto al Territorio Urbanizzato (TU);
- 2) Promuovere la riqualificazione urbana di aree già urbanizzate ed insediate dimesse o in via di dismissione;
- 3) Promuovere la rigenerazione della città esistente;
- 4) Conseguire la più elevata utilità pubblica attraverso il miglioramento della qualità delle dotazioni territoriali esistenti;
- 5) Incrementare l'offerta di Edilizia Residenziale Sociale;
- 6) Promuovere la mobilità sostenibile.

SELEZIONE – Criteri di priorità

- 1) elevata qualità ecologico ambientale attraverso:
 - a) la progettazione di misure per l'adattamento ai cambiamenti climatici, come bacini per la laminazione delle acque, rain gardens, opere di miglioramento idraulico, nonché progetti di greening urbano e desigillazione;
 - b) la riduzione della vulnerabilità dei beni e delle strutture esposte a rischio;
- 2) che concorrono alla realizzazione di Edilizia Residenziale Sociale (ERS) per dare attuazione ad una politica per la casa che risponda alle esigenze delle famiglie con un incremento e/o con il miglioramento del patrimonio edilizio messo a disposizione, in particolare attraverso:
 - a) locazione a medio-lungo termine;
 - b) locazione con patto di futura vendita e/o vendita a prezzo calmierato.
- 3) che intrattengono relazioni sinergiche con le opere pubbliche di prossima realizzazione (riferimento al Programma triennale delle opere pubbliche);
- 4) che completano piani attuativi pregressi non realizzati;
- 5) che prevedono operazioni di rigenerazione con consistenza tale da incidere sul contesto circostante.