

# I.T.G. "G. GUARINI"

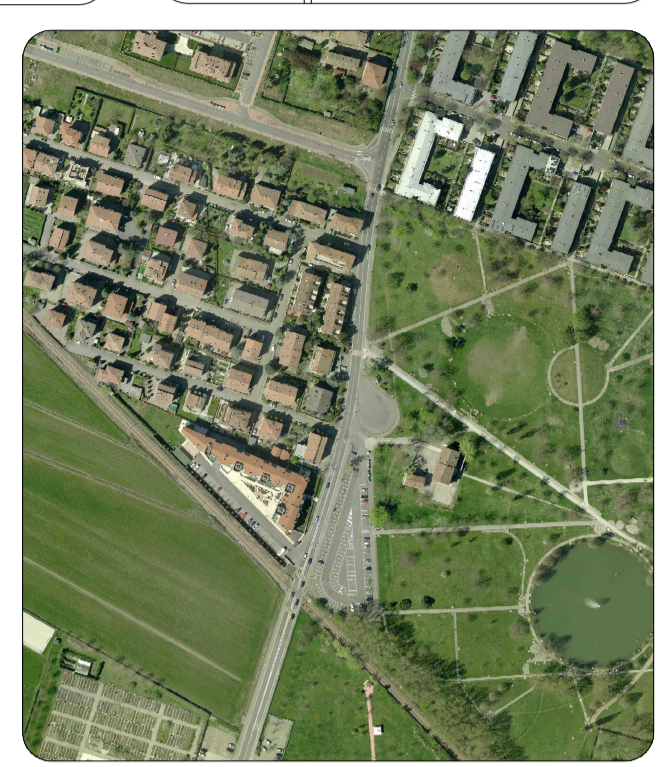
## COMUNE DI MODENA

### PROGETTO DI PERCORSO CICLO-PEDONALE IN VIA PANNI

TITOLO DELLA TAVOLA

Planimetria di Progetto

SCALA: 1:500  
DATA: maggio 2013

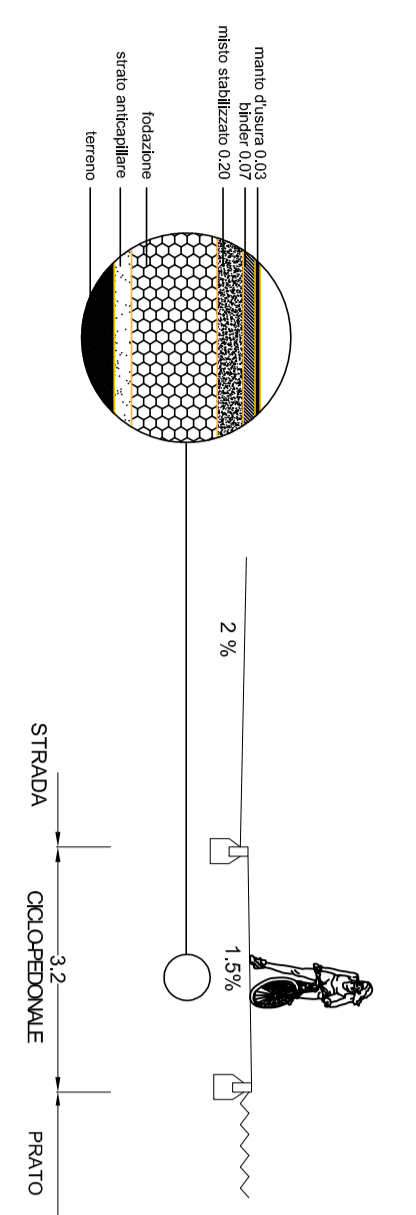


Comune di Modena  
Servizio Trasformazione edilizia e qualità dell'architettura  
Ing. Stefano Savoca  
Servizio Pianificazione urbanistica, mobilità e politiche abitative  
Responsabile del Servizio  
Ing. Luca Benedetti  
Servizio Piano urbanistici attuativi  
Termico  
Ing. Filippo Bonazzi

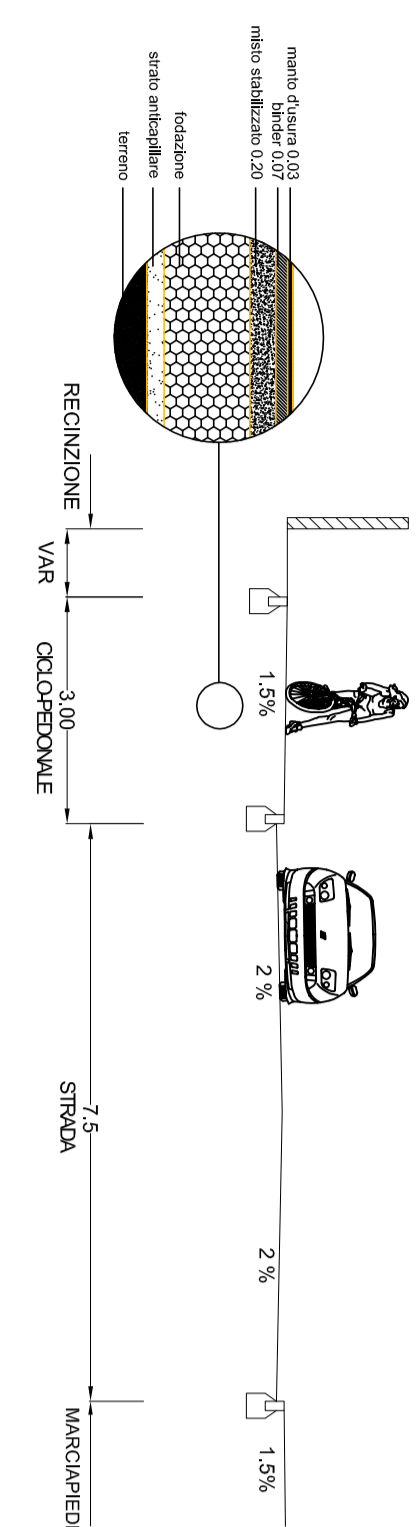
ALUNNI ESECUTORI  
Fate Alessandro  
Anas Asri  
Franchini Gianluca  
Malavasi Giovanni  
Scaglione Vittorio

TAVOLA  
3

SEZ A-A - scala 1:100



SEZ B-B - scala 1:100



SOLUZIONE 2



SOLUZIONE 1

