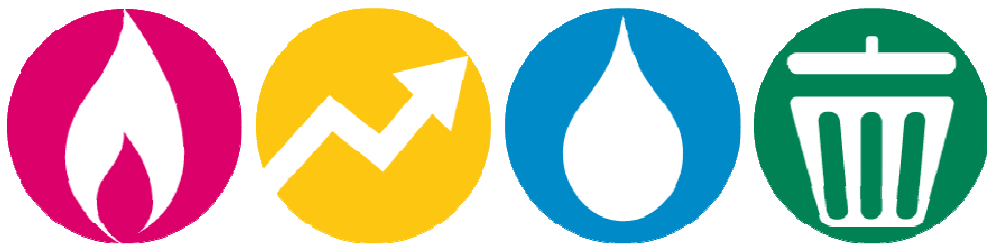


Reti energetiche e ambientali nel climate change

ing. Roberto Gasparetto
Direttore SOT Modena - Gruppo Hera

Conferenza Nazionale IL CLIMA DELLE CITTÀ
Modena, 2 aprile 2010



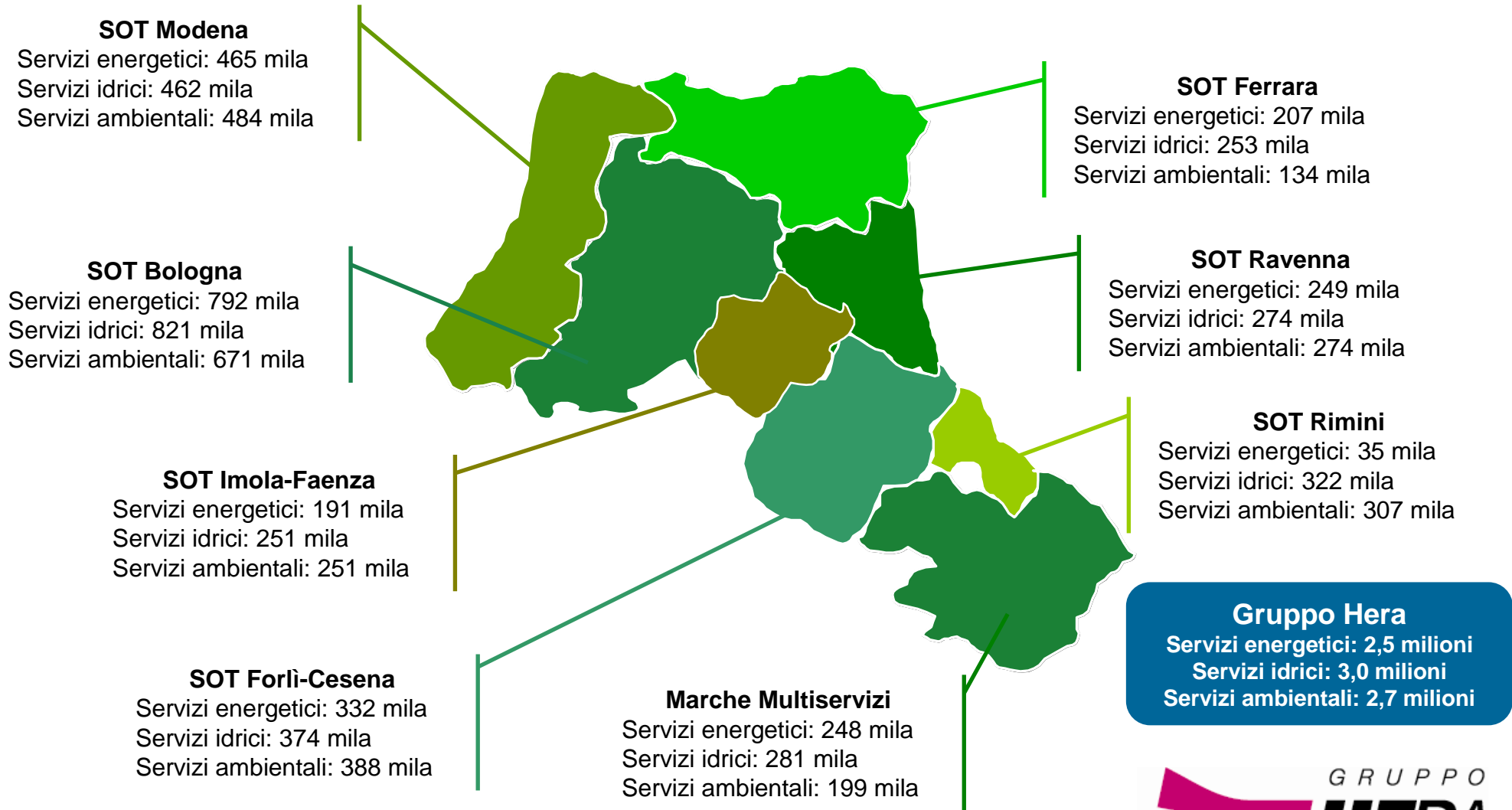
Hera oggi

Hera è una delle principali **società multiutility** in Italia e opera in oltre 245 comuni.

Hera fornisce **servizi energetici, idrici e ambientali** per un bacino complessivo di oltre 3 milioni di cittadini.



La presenza geografica



Gruppo Hera
Servizi energetici: 2,5 milioni
Servizi idrici: 3,0 milioni
Servizi ambientali: 2,7 milioni



Il ruolo della multiutility e il climate change

Gestire

- Gestire le **emergenze climatiche**
- Garantire l'erogazione dei **servizi essenziali**
- Garantire il corretto smaltimento delle **acque meteoriche**

Contrastare

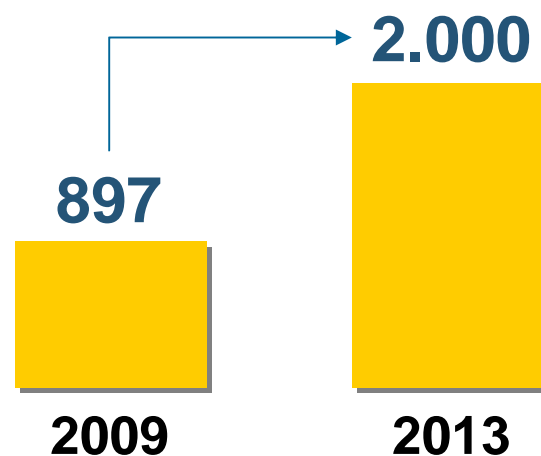
- Privilegiare le **fonti pulite** di energia
- Favorire la **generazione diffusa**
- Ridurre i **consumi interni**
- Smaltire i **rifiuti** con le migliori tecnologie

Le reti gestite dal Gruppo
sono **telecomandate e
telecontrollate**



Aumenta la produzione del Gruppo da **fonti pulite**

Produzione di Energia Elettrica da fonti rinnovabili o assimilate (Gwh)



100

Milioni di euro di investimenti nei prossimi 4 anni





17

mila m² di
pannelli

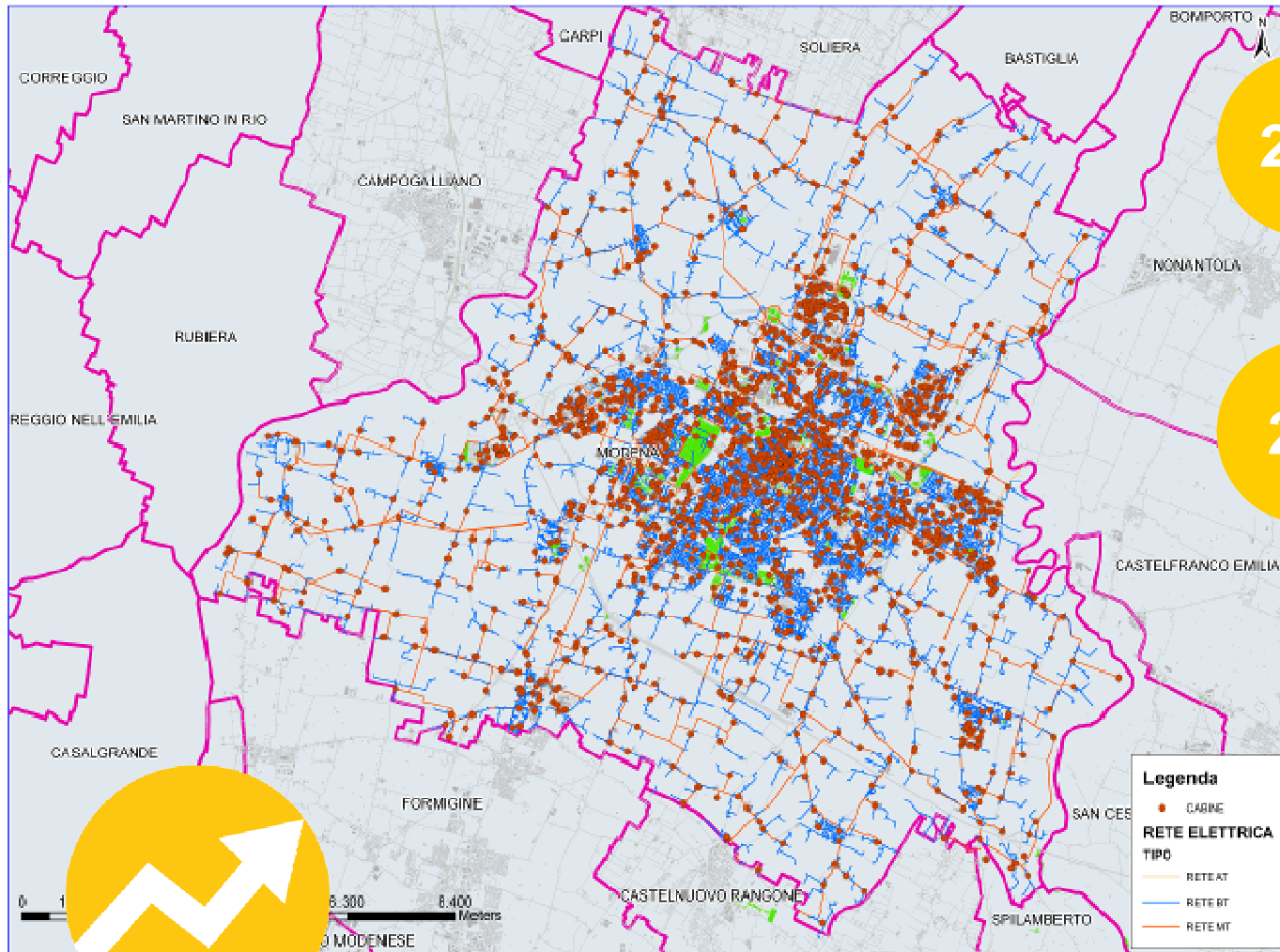
500

TEP (Tonnellate
Equivalenti di
Petrolio) **all'anno**
risparmiate



Impianto fotovoltaico
all'interporto di Bologna

Uno sguardo su Modena: le reti dell'energia elettrica



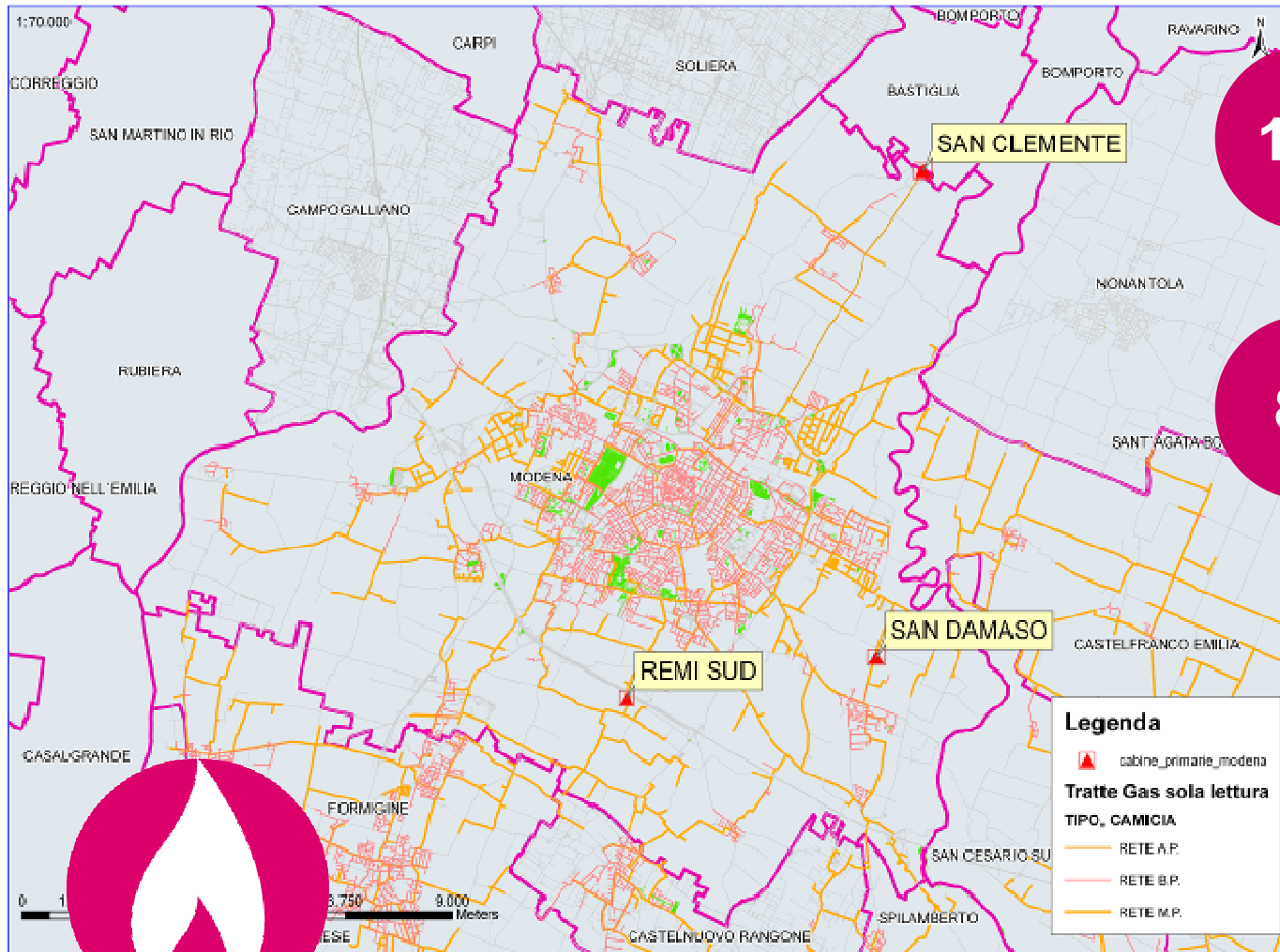
283

impianti fotovoltaici allacciati dalla Sot solo nel 2009.

2,5

MW la potenza totale fotovoltaica installata

Uno sguardo su Modena: le reti del gas

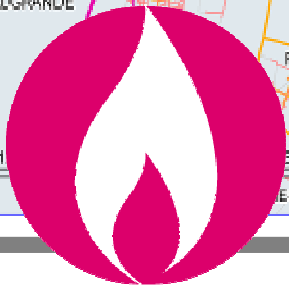


100

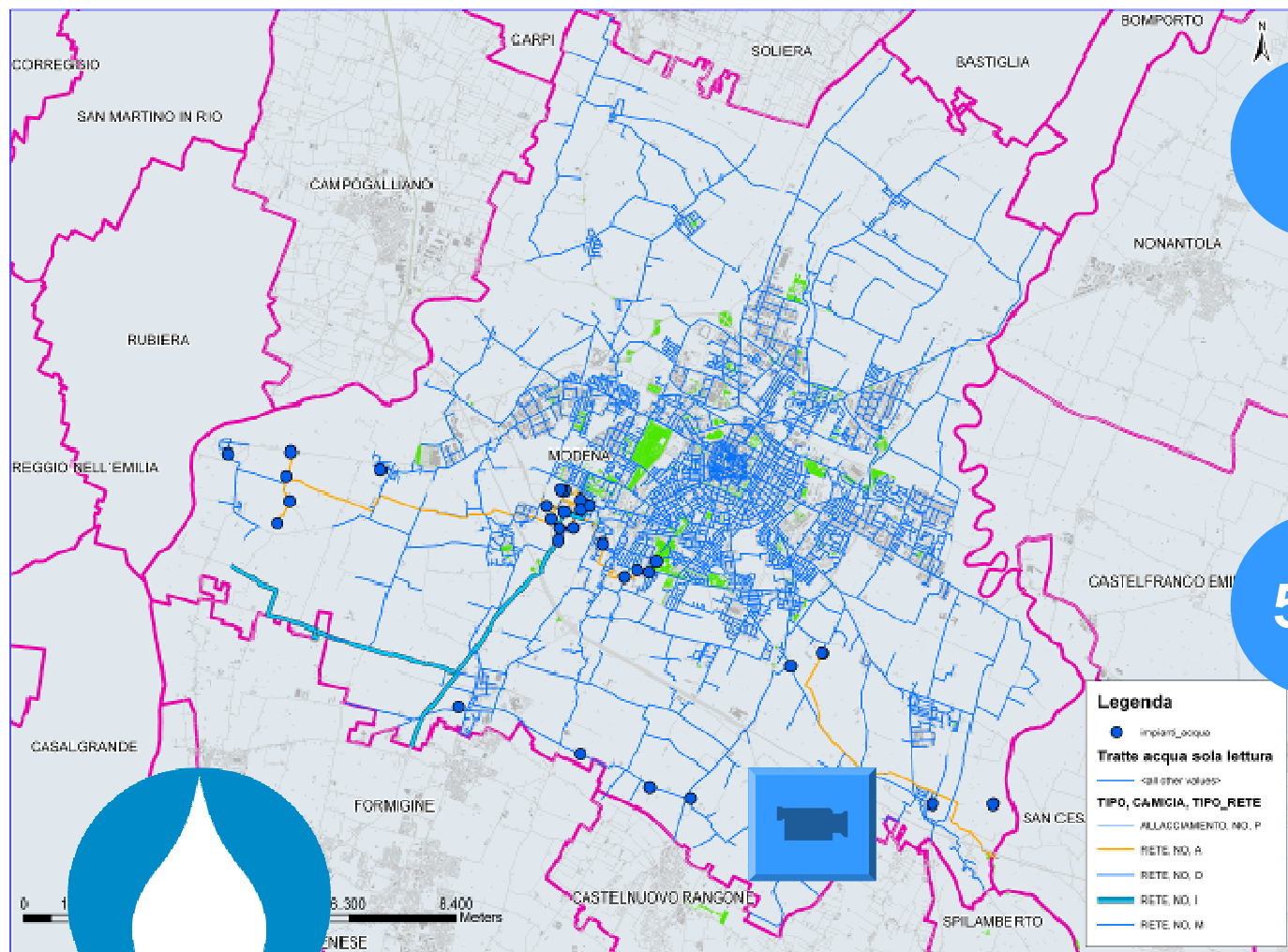
mila m³ di gas risparmiati, a regime dal 2010.

80

TEP all'anno risparmiate



Uno sguardo su Modena: le reti idriche

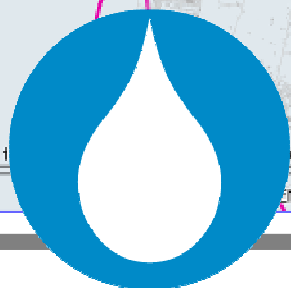


3

GWh risparmiati grazie all'efficientamento delle reti e degli impianti acquedottistici

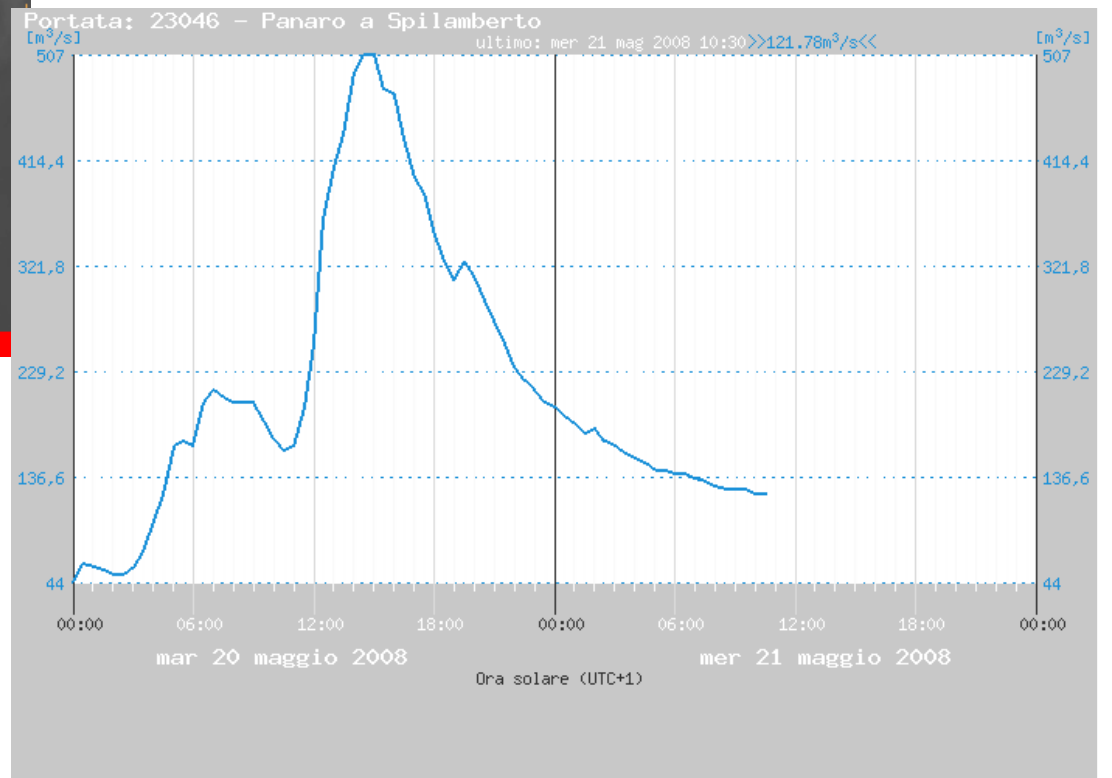
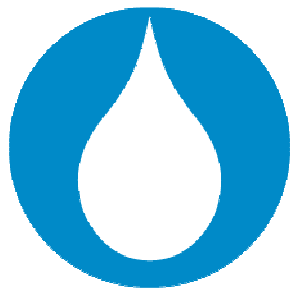
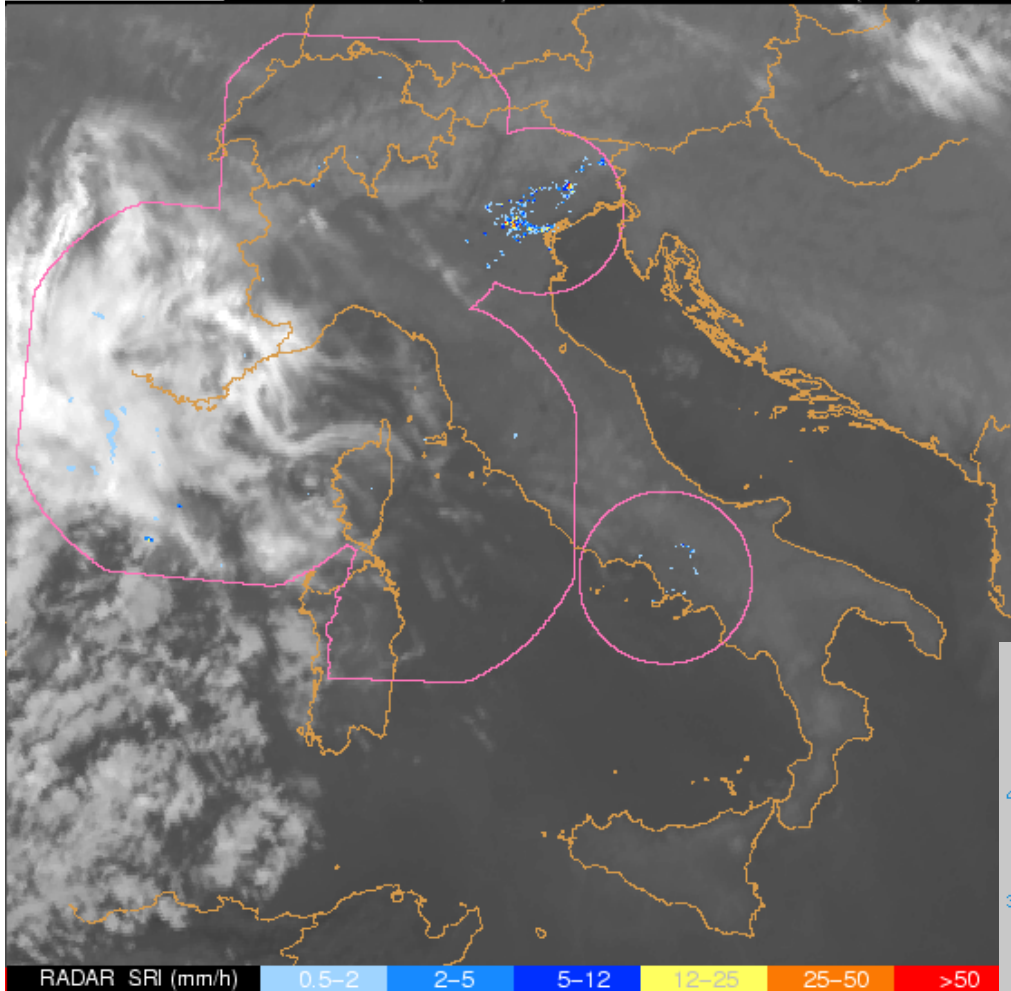
561

TEP all'anno risparmiate

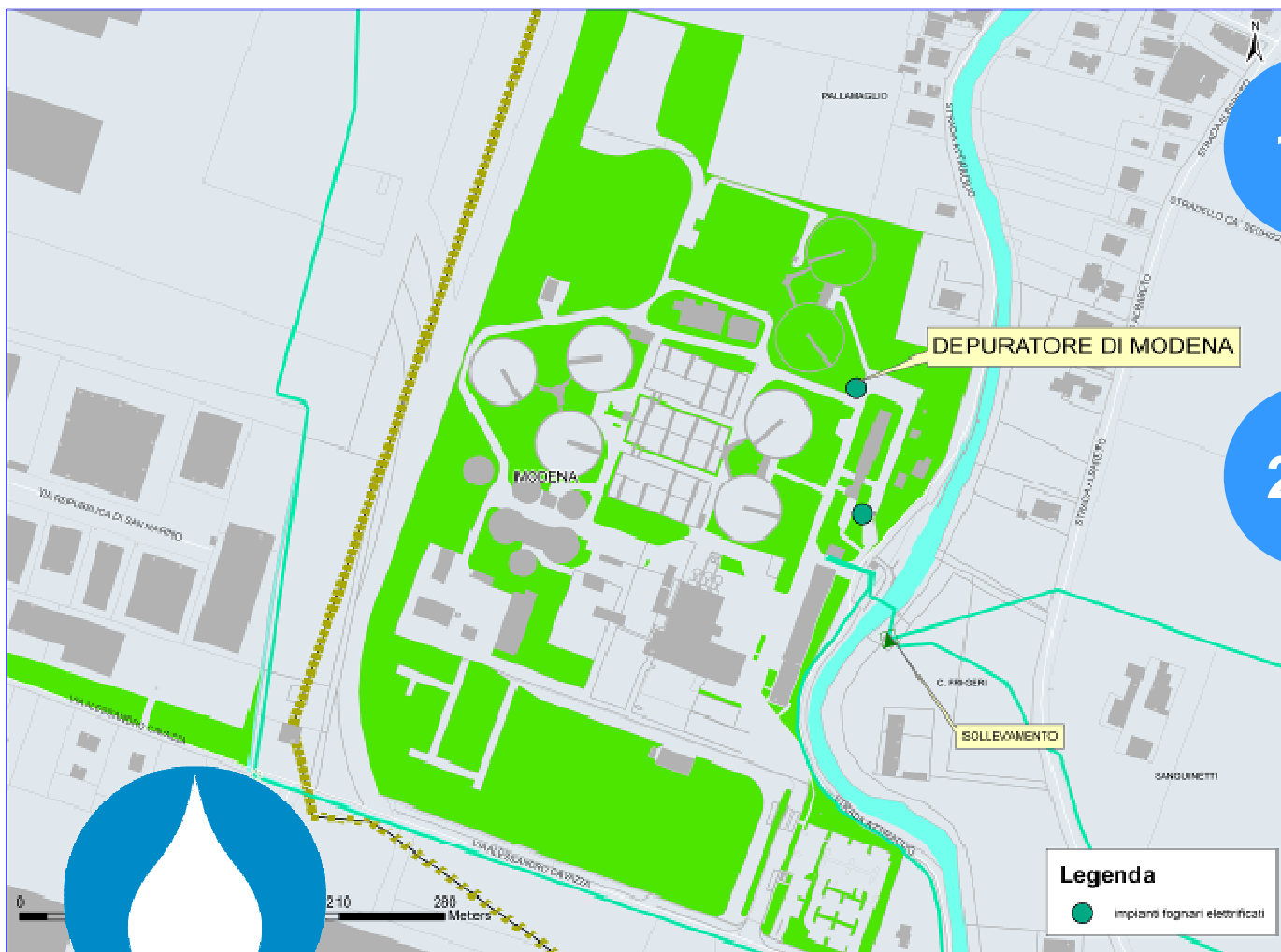




AdGif - UNREGISTERED:005 00:00 UTC: IR (ch. 10.8) SATELLITE IMAGE + RADAR SRI (mm/h)



Uno sguardo su Modena: la depurazione



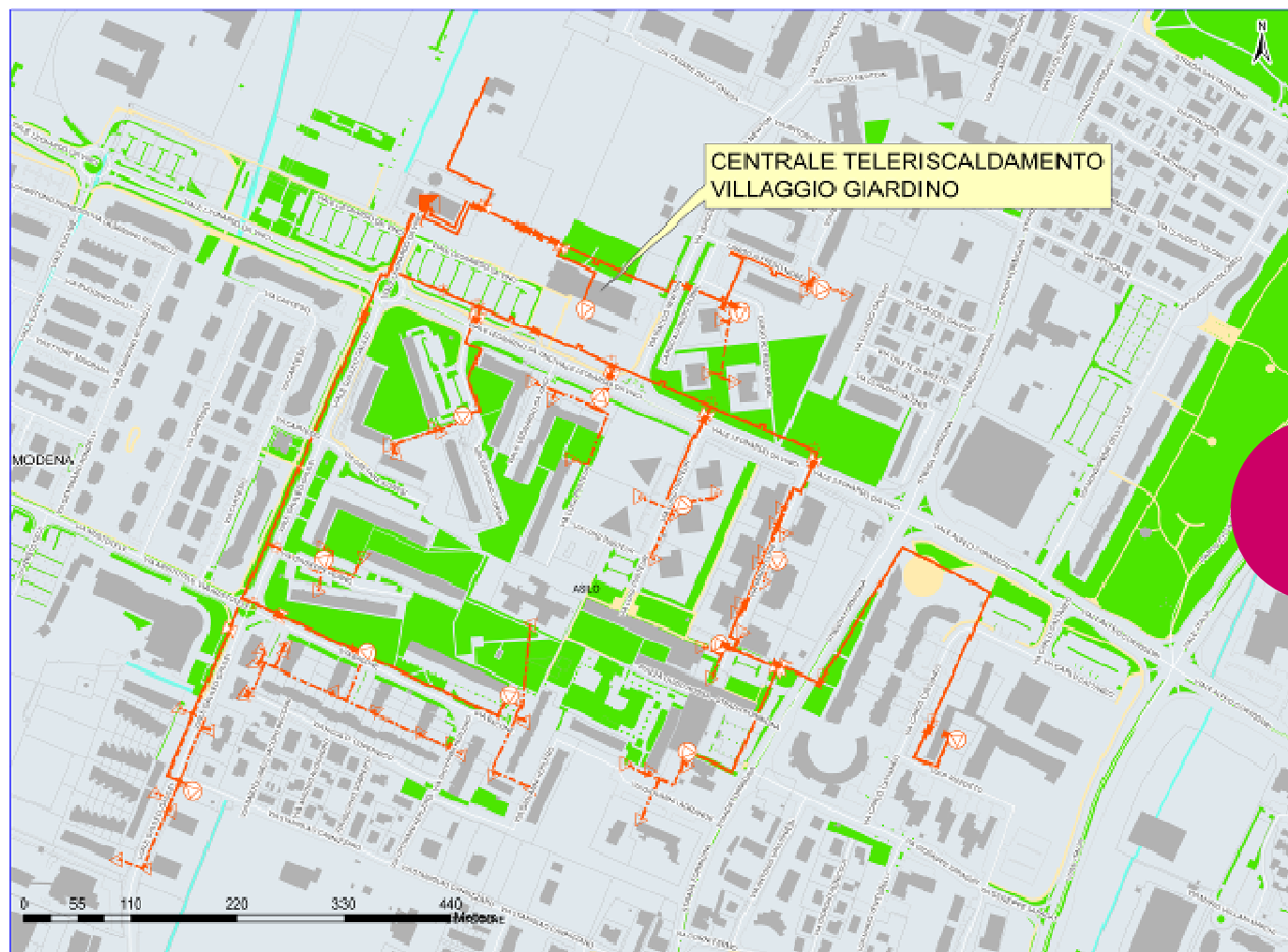
1,2

GWh risparmiati, a regime nel 2010, nei processi di depurazione

224

TEP all'anno risparmiate

Uno sguardo su Modena: il teleriscaldamento



10

Avviato il progetto per lo sviluppo del teleriscaldamento al servizio della città di Modena.

10 mila appartamenti di 300 m³ l'abitato equivalente allacciabile a progetto concluso



3.600

kW di potenza elettrica

3.660

kW di potenza termica

Avviata la centrale cogenerativa al quartiere Giardino

1.139

TEP all'anno
risparmiate

2.693

ton CO²
all'anno
risparmiate

Avviata la centrale cogenerativa
al quartiere Giardino

ALFA
LAVAL

Conclusioni

- Per contrastare o gestire il cambiamento climatico, **le azioni di tutte le realtà operanti nel sistema sono ognuna necessaria e nessuna sufficiente**
- Le multiutility possono e devono svolgere molteplici funzioni in questo contesto, anche **a supporto del conseguimento degli obiettivi di altre parti del sistema**
- L'azione più importante che un gestore di servizi a rete può mettere in campo è quella di **rendere disponibile al sistema il know-how** storicamente accumulato nella gestione delle risorse a tutela dell'ambiente