

CITTA' RESILIENTI

Il verde nell'adattamento al clima della città *Giovanni Sala*

LAND Group Milano Roma Cagliari Duisburg

Con il contributo di

eco & eco
ECONOMIA & ECOLOGIA S.R.L.

Seminario Nazionale

20 Maggio 2011 ore 9,30 - 13.00

Terra Futura, Firenze - Fortezza da Basso

Sala della Corte



80

CO₂

75

E

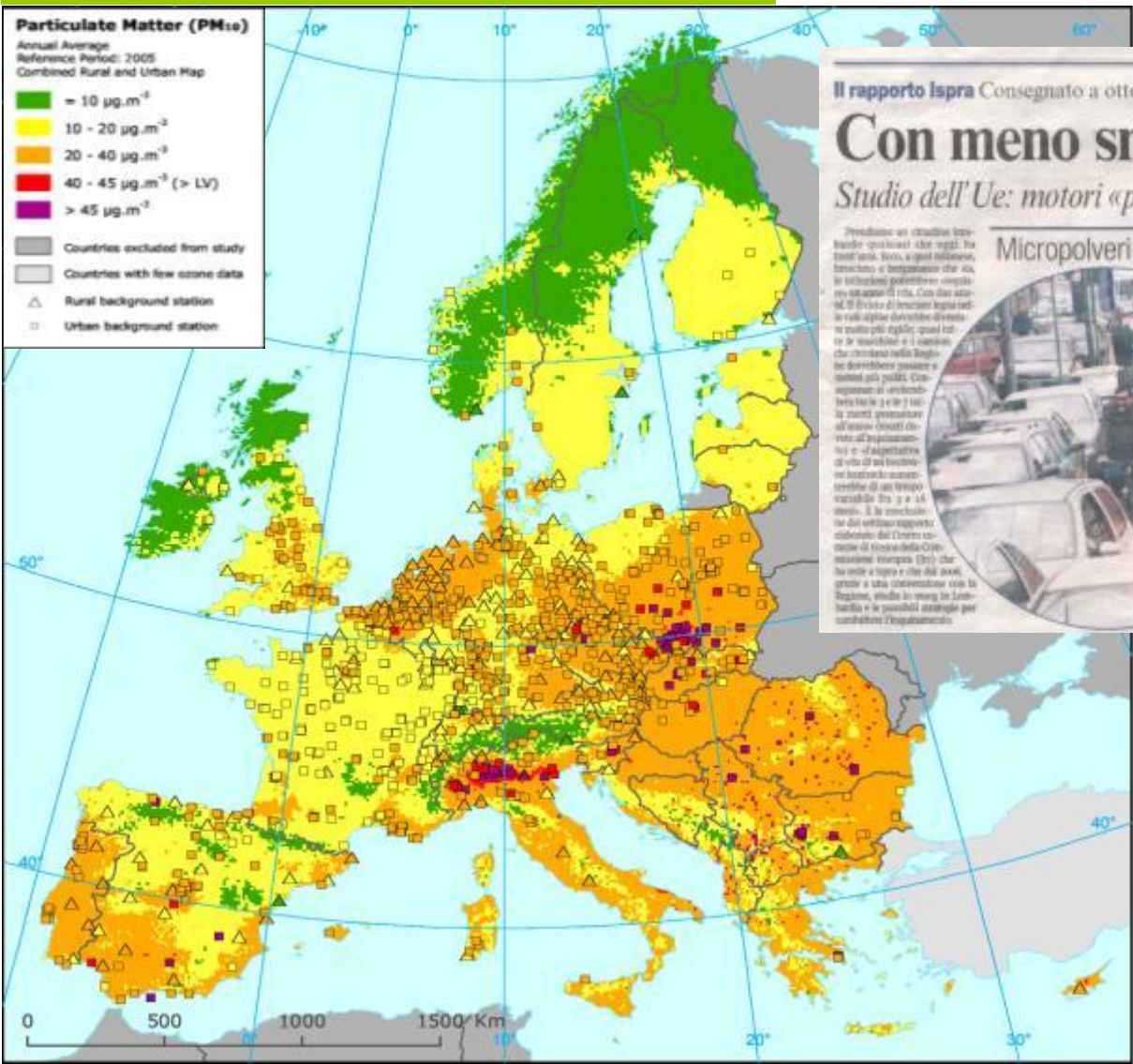
50

pop

2

land

PARTICULATE MATTER IN EUROPE



Il rapporto Ispra

Consegnato a ottobre, il dossier è stato pubblicato soltanto grazie all'iniziativa dei «Genitori antismog»

Con meno smog vivremmo sedici mesi in più

Studio dell'Ue: motori «puliti» e stop alle stufe a legna eviterebbero 7 mila morti all'anno

Micropolveri e salute

Da un'indagine di studio i ricercatori dell'Ispra hanno accertato la correlazione tra l'inquinamento atmosferico da traffico e l'aspirazione di particelle in agenzia di vita dei cittadini lombardi

Prevedere un'attuale inasprimento qualitativo che oggi, in molte zone, è già presente, fino a raggiungere la soglia di 45 µg.m⁻³. Con dati relativi al periodo di riferimento, si stimano che in Italia si verifichino di anno in anno circa 7 mila morti in più a causa della smog. Il dato più elevato, quasi doppio rispetto a quello di riferimento, si registra in Lombardia e i numeri, che oscillano nella fascia tra i 40 e i 45 µg.m⁻³, si riscontrano in altre regioni, come il Veneto, il Piemonte, il Lazio e il Friuli. A queste si aggiungono altre regioni, come la Campania, che non hanno dato di riferimento, ma che presentano valori superiori a 40 µg.m⁻³. In base a una media ponderata, si stima che in Italia il valore medio annuo sia di circa 28 µg.m⁻³. Il dato di riferimento è di 20 µg.m⁻³.

Aumento potenziale dell'aspettativa di vita per un abitanti di 50 anni in Lombardia

Scenario	Aspettativa di vita (anni)
Scenario 1: Tutti i veicoli sostanzialmente moderni (oltre il 90% di nuovi)	44
Scenario 2: Tutti i veicoli sostanzialmente moderni (oltre il 90% di nuovi) e stop alle stufe a legna	45
Scenario 3: Tutti i veicoli sostanzialmente moderni (oltre il 90% di nuovi) e stop alle stufe a legna e stop ai veicoli a motore	49
Scenario 4: Tutti i veicoli sostanzialmente moderni (oltre il 90% di nuovi) e stop alle stufe a legna e stop ai veicoli a motore e stop alle stufe a gasolio	45

La denuncia
«Data impressionanti e li tengono nascosti»

World Health Organization



In the Po Valley people's average life is 9 months shorter.



Vicenza, Novembre 2010



La chiave del futuro: immaginare le nuove città



view towards the bicocca-north of Milan, 2005

2004 – A new imagine for Milan: GREEN RAYS



RAGGIO VERDE 1:
una passeggiata di 15 km
dalla Galleria al Polo
Fieristico Rho-Pero

I RAGGI VERDI sono un obiettivo:
dalla galleria oltre i confini della città,
collegare fra loro spazi diversi
per costruire un sistema verde

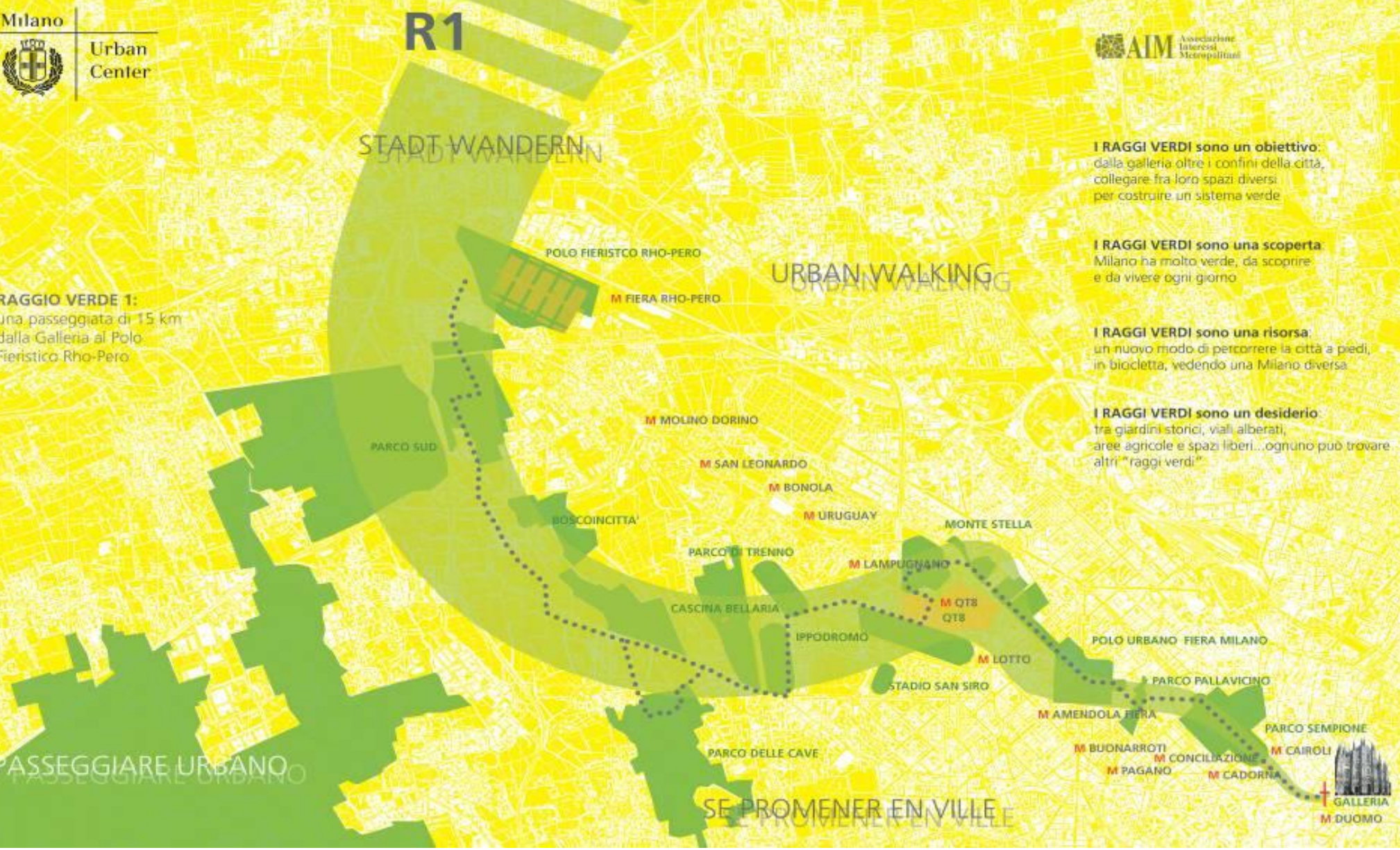
I RAGGI VERDI sono una scoperta:
Milano ha molto verde, da scoprire
e da vivere ogni giorno

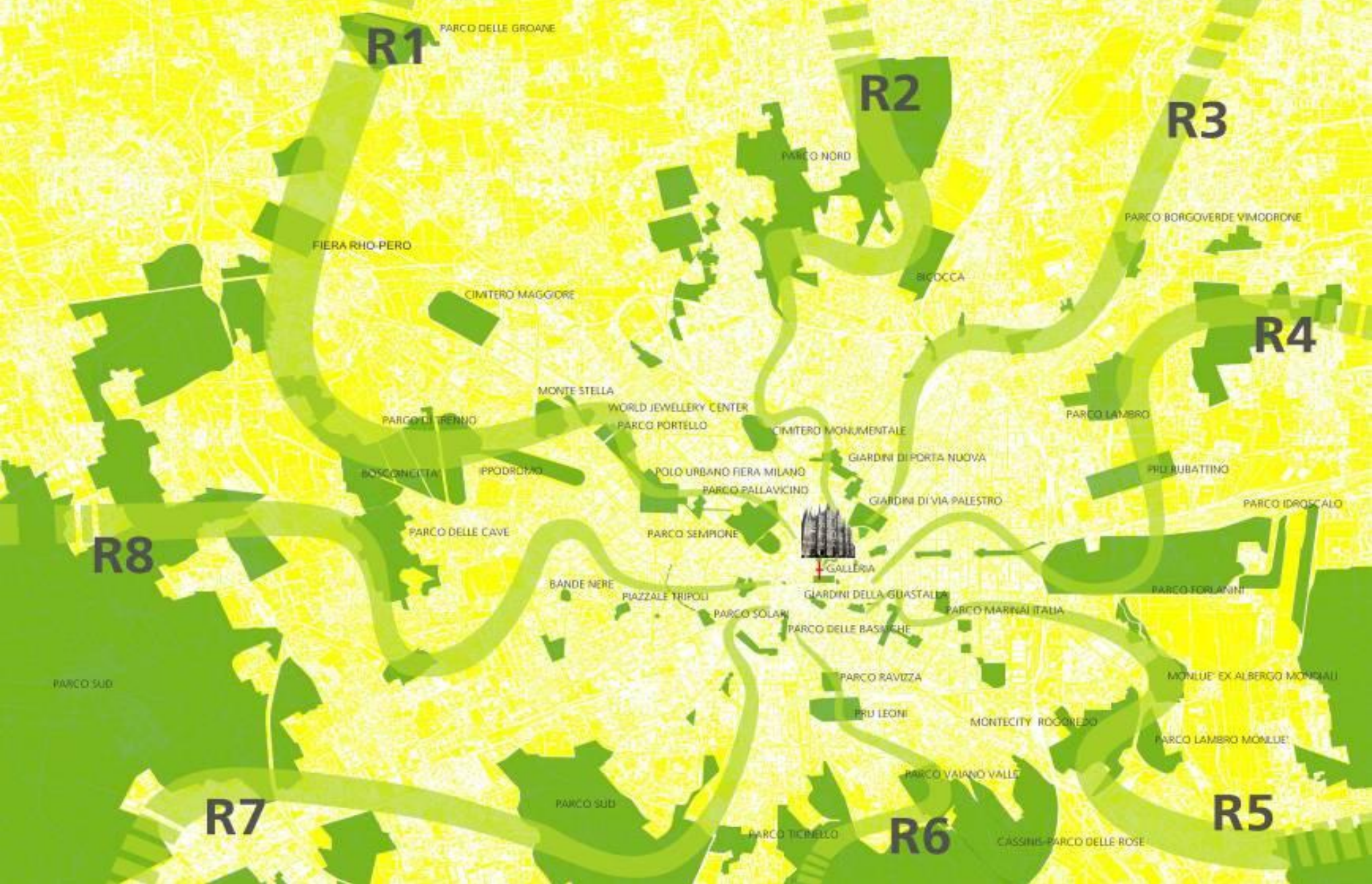
I RAGGI VERDI sono una risorsa:
un nuovo modo di percorrere la città a piedi,
in bicicletta, vedendo una Milano diversa

I RAGGI VERDI sono un desiderio:
tra giardini storici, viali alberati,
aree agricole e spazi liberi... ognuno può trovare
altri "raggi verdi"

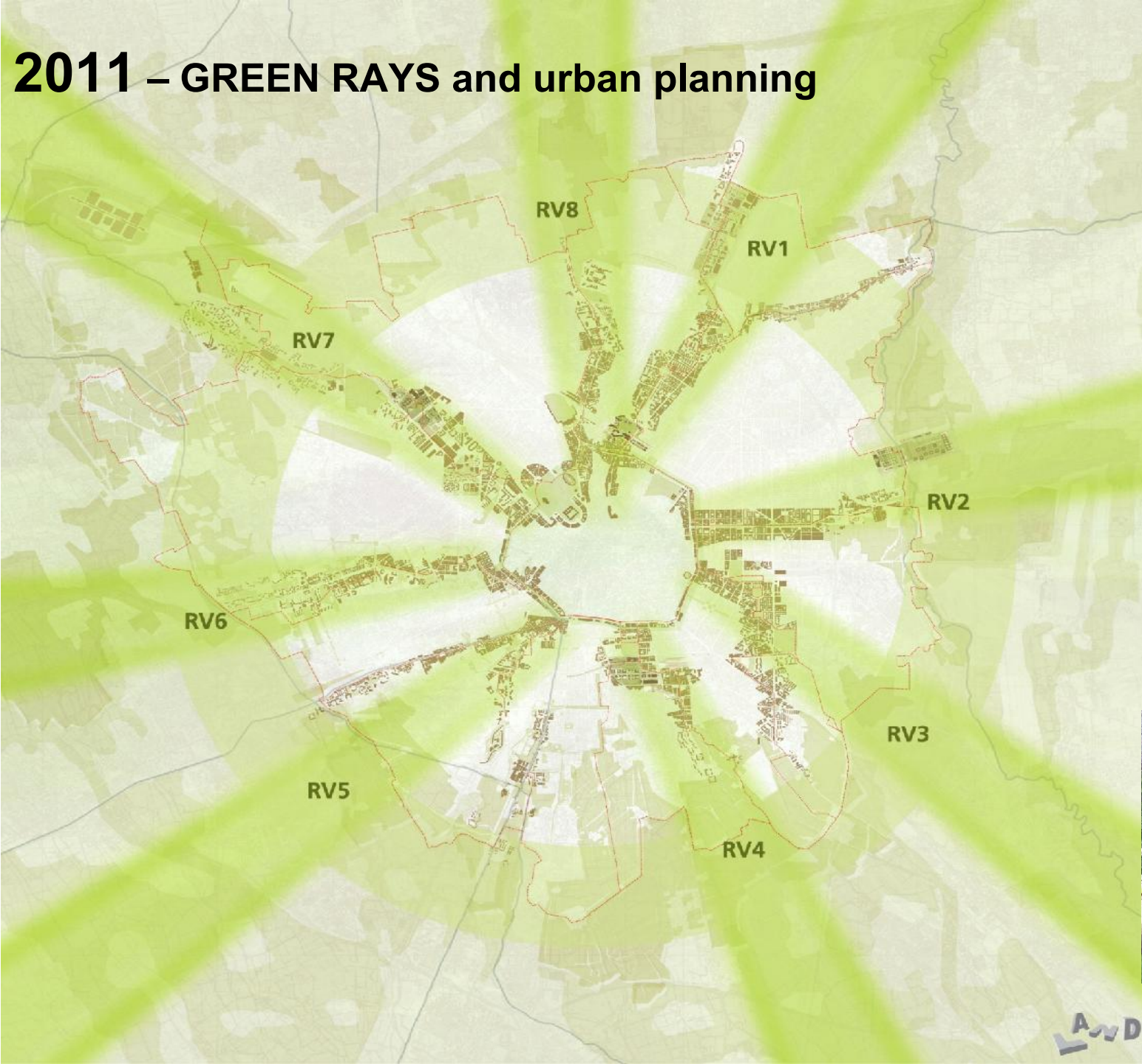
PASSEGGIARE URBANO

SE PROMENER EN VILLE





2011 – GREEN RAYS and urban planning



Export culture from city center
to metropolitan area,
Import nature from
metropolitan to city center



COMBINED PROPOSAL FROM MILAN SOCIETY



ASSOCIAZIONE INTERESSI METROPOLITANI



LANDSCAPE ARCHITECTURE NATURE DEVELOPMENT

"FIVE HILLS" Krupp-Park – Essen



GREEN PLAN OF MILAN > SMALL URBAN PROJECTS



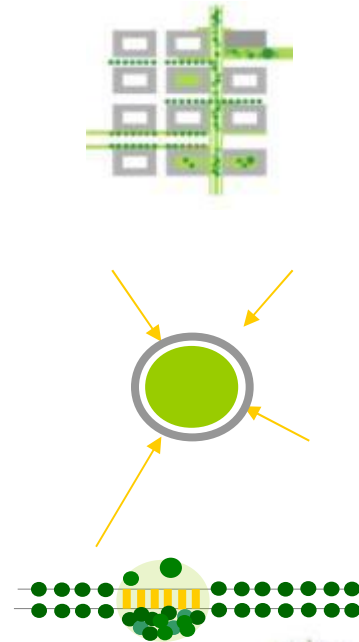
BREAK+SEW > NEW URBAN SPACES



NEW CENTRALITIES



CONNECTION BETWEEN GREEN AREAS



© s. o. n. i. t. a. s. Piazza Piemonte



Sempione Park – Triennale - 2007



RV1_San Marco Street - 2005



San Marco Street - 2007



San Marco Street - 2010



RV1 - Einaudi Square – 2010

≡ 1975



2001







PORTA NUOVA PROJECT

Small Wood in Piazzetta Reale

BOSCHETTI DEL BENVENUTO > IL MODELLO
boschetto temporaneo in Piazzetta Reale, Festival dell'ambiente giugno 2009...





PARCO PORTELLO

LAND

IBA EMSCHERPARK RUHR - Germany

TRANSFORMING THE RUHR AREA

Planing area **800 km²**

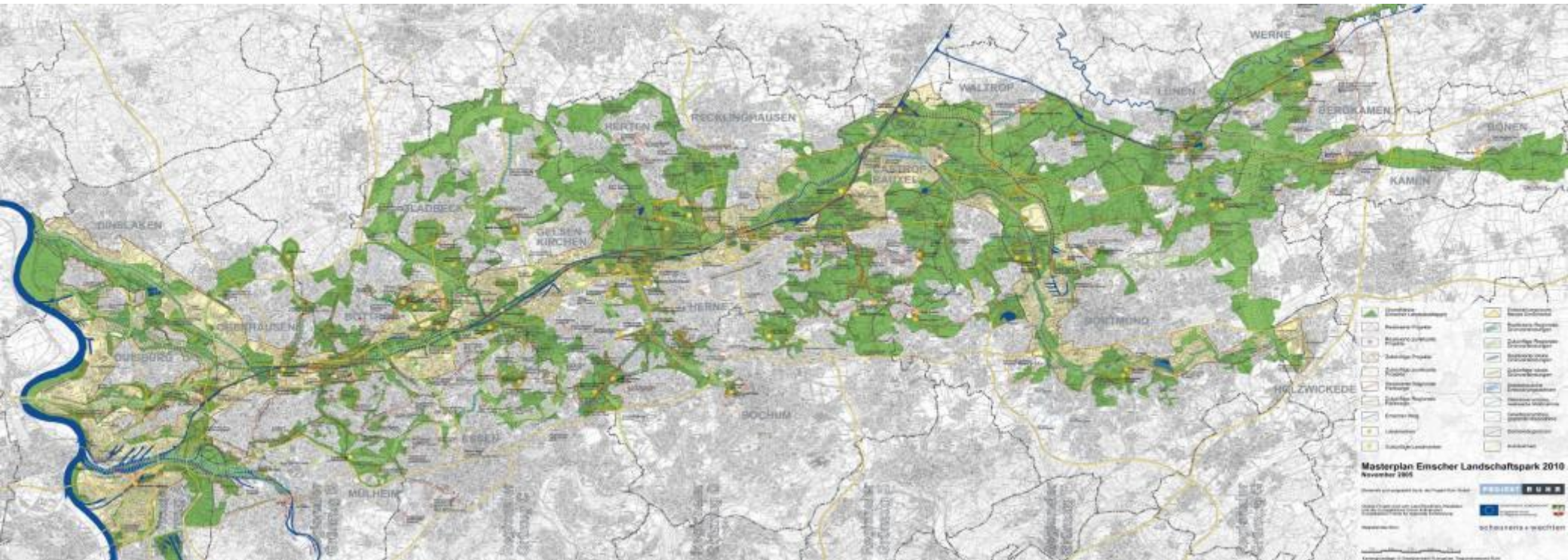
17 cities

Concerned inhabitants

2.500.000

150 projects

Invested **4.000.000.000 €**



Freiraum schafft Stadtraum Neue Wege zum Wasser

Freiraum schafft Stadtraum

Das Projekt "Freiraum schafft Stadtraum" ist ein Teil des städtebaulichen und landschaftlichen Entwicklungsplans für das Stadtgebiet von Essen. Es zielt darauf ab, den städtischen Raum durch die Schaffung von Freiraum zu verbessern und die Verbindung zum Wasser zu stärken. Die Maßnahmen umfassen die Entwicklung von Grünflächen, die Integration von Wasserläufen in den städtischen Raum und die Schaffung von neuen Wegen zum Wasser. Die Maßnahmen sind in drei Phasen unterteilt: Phase 1: Wasserwege, Phase 2: Kulturlandschaft und Phase 3: Historisches.

Die Maßnahmen sind in drei Phasen unterteilt: Phase 1: Wasserwege, Phase 2: Kulturlandschaft und Phase 3: Historisches. Die Maßnahmen sind in drei Phasen unterteilt: Phase 1: Wasserwege, Phase 2: Kulturlandschaft und Phase 3: Historisches.

S1 : Wasserwege
S2 : Kulturlandschaft
S3 : Historisches

ThyssenKrupp Quartier Krupp-Park Freiraum schafft Stadtraum

ThyssenKrupp Quartier

Auftraggeber: ThyssenKrupp AG
Landchaftsarchitekten: KLA / Gruppe L&D
Architektur: GMP Architekten GbR, Köln
Ort: Essen, 2006 – in progress

Die Gestaltung der Freizeitanlagen des ThyssenKrupp Quartiers in Essen basiert auf dem planerischen, von 2002 Architekt und Chais & Most entwickelten Entwurf und integriert das Areal gleichzeitig in die bereits bestehenden Parkanlagen und verbindet diese mit dem im 21. Jhd. neu entwickelten Krupp-Gürtels. Neben dem eigentlichen Freizeiquartier wird der zentral gelegene, 0,7 ha große, öffentliche Platz als ein zentraler Punkt und Lagerungsort für den öffentlichen Raum, einen Neugestaltungspunkt, K&L, K&L und einer Freizeitanlagenanlage.

Krupp-Park Five Hills

Auftraggeber: Stadt Essen
Landchaftsarchitekten: KLA / Gruppe L&D
Ort: Essen, 2006 – in progress

Aus dem einzigen Waldbestand im Jahre 2006 in Essen, das Projekt Krupp-Park, dessen Kernbestand heute fast nur noch der Restbestand ist. Der Wald und Südteil des zentralen Krupp-Parks umfasst sich über 200.000 m² im nördlichen Teil mit 8 bis 12.000 m² die Park unter dem Konzept "Five Hills" fertig gestellt. Dieser Wald ist nun nahezu 200 Jahre für die Öffentlichkeit nicht nutzbar und sollte während dieser Zeit eine stauende Wandel und der Stadtraum. Einzig in einer letzten Stunde gelang es, aufgrund nicht wirtschaftlicher Gründe zu sein "Wald der 5 Hügel" zu gestalten, wurden Entschleunigungen im Umfang von ca. 400.000 m² erbracht.



2007



ThyssenKrupp-Quartier / Krupp-Park, Essen





"FIVE HILLS" Krupp-Park - Essen



... dare spazio all'immaginazione



Centro commerciale Lucca – estensivo a perenni

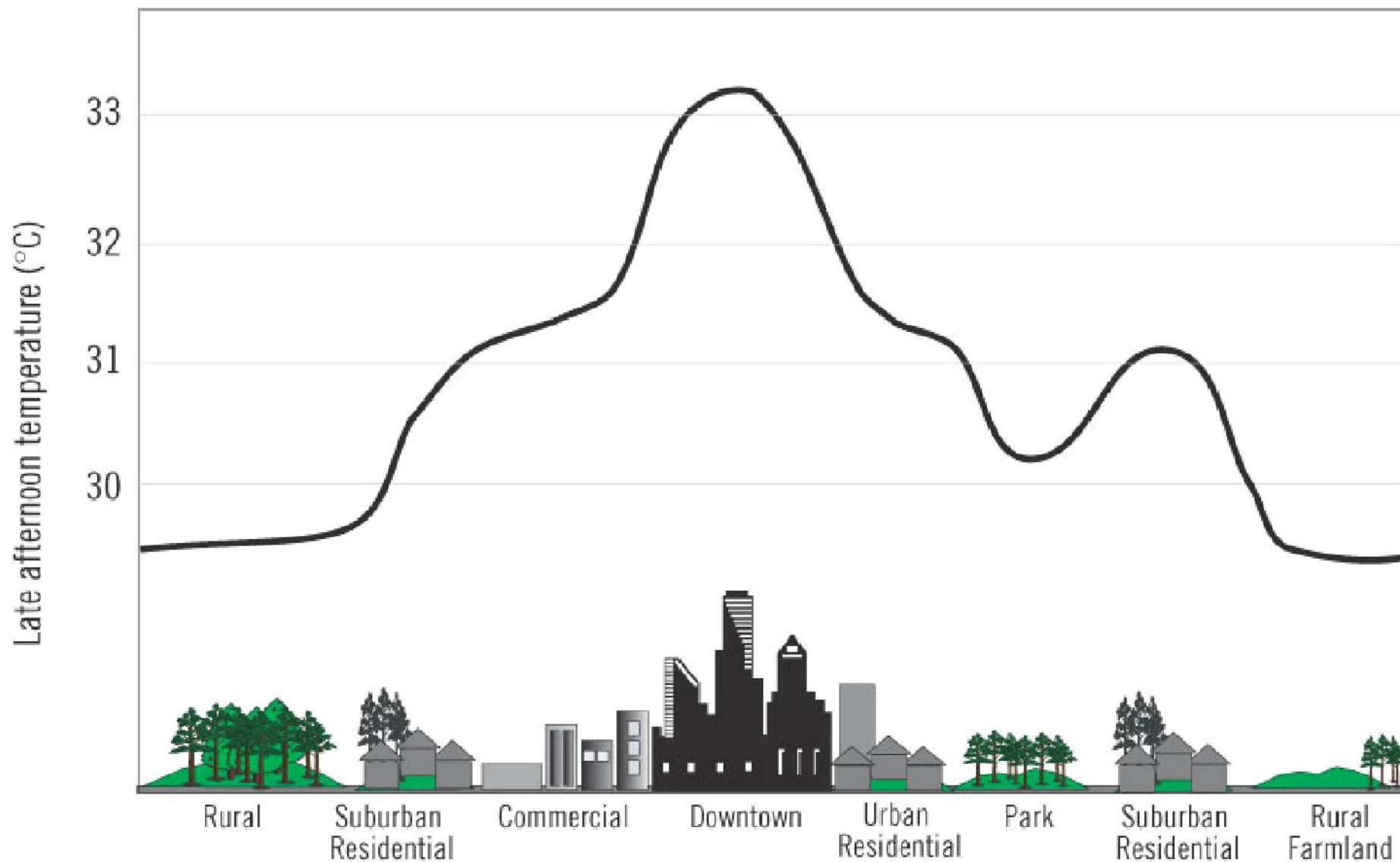


Autorità portuale di Catania



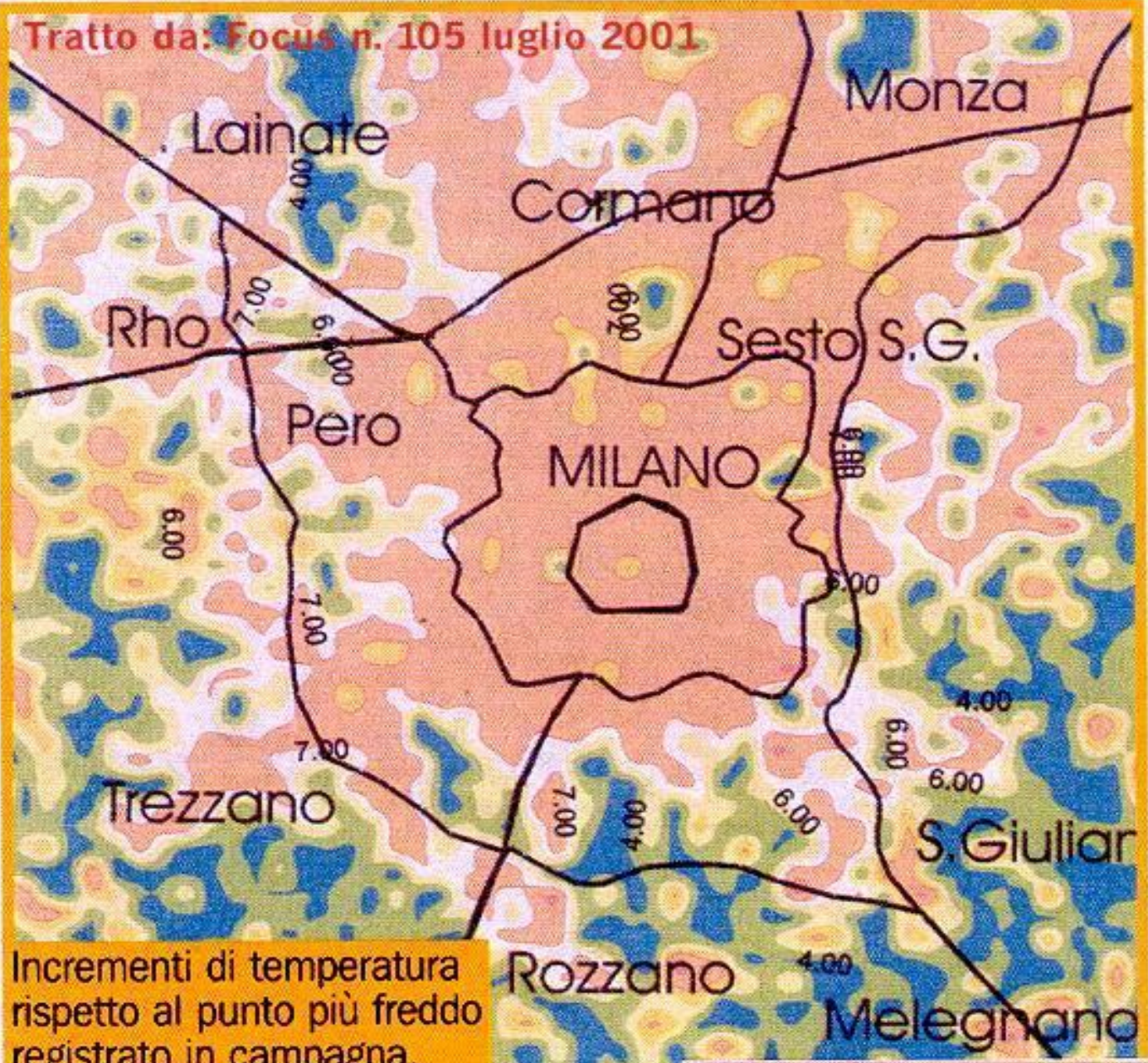


... intorno alle città, isola di calore



Fonte: Natural Resources Canada, 2007.

Tratto da: Focus n. 105 luglio 2001



Fotografia estiva
Milano

Incrementi di temperatura
rispetto al punto più freddo
registrato in campagna.





riduzione CO2 in atmosfera

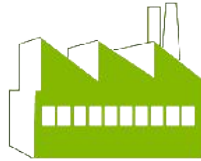
- 78.000.000



automobili

=

- 22



Centrali di carbone



Tra le azioni concrete nel 2008 la Commissione europea lancia il **Patto dei Sindaci** (*Covenant of Mayors*), iniziativa aperta a tutte le città europee, per coinvolgere e sostenere Amministratori pubblici e cittadini in un percorso condiviso verso la sostenibilità energetica e ambientale. Il Patto consiste nell'impegno delle città firmatarie ad andare oltre gli obiettivi della UE rispetto alle emissioni di CO₂, all'efficienza energetica, allo sviluppo di fonti energetiche rinnovabili.

Oltre **2.619** Comuni europei hanno già aderito al Patto, di cui oltre **1138** italiani (fonte:http://www.eumayors.eu/coenanat_cites.luglio2010)

Aderendo al Patto, il Comune decide di realizzare **5 importanti azioni locali**,

inquadrate nella più ampia politica europea per lo sviluppo sostenibile:

1. **inventario** emissioni CO₂;
2. **Piano d'Azione** per l'Energia Sostenibile (PAES);
3. **monitoraggio** obiettivi e azioni previste dal PAES;
4. rafforzamento **competenze** energetiche Amministrazione comunale;
5. sensibilizzazione e **coinvolgimento** comunità locale.



Convenant of Mayors >>> PIANO DEL VERDE



PIANTARE 500.000 ALBERI

Trovare lo spazio aperto per piantare 500.000 alberi, unico strumento attuativo fondamentale e necessario per raggiungere l'obiettivo di una migliore qualità ambientale, condizione necessaria per una migliore qualità di vita dei cittadini e per la costituzione di una rete verde che rafforzerà e collegherà tutti gli spazi aperti di Milano.

+ BIODIVERSITA' IN CITTA'

Il verde deve avere come valore intrinseco un aumento dei livelli di biodiversità considerati un indicatore decisivo della qualità dell'ambiente urbano. Solo il verde trattiene le polveri sottili, assorbe la CO2, produce ossigeno e rinfresca l'ambiente per garantire una città più sana e vitale.



L'ACQUA ENTRA IN CITTA'

Si riscopre una nuova "Milano città d'acque", andando a stabilire un rapporto armonioso tra il verde e il blu. Si valorizza il corso di canali e fiumi permettendo il contatto diretto e la fruizione da parte dei cittadini.



INNERVANO LA CITTA' 8 RAGGI VERDI

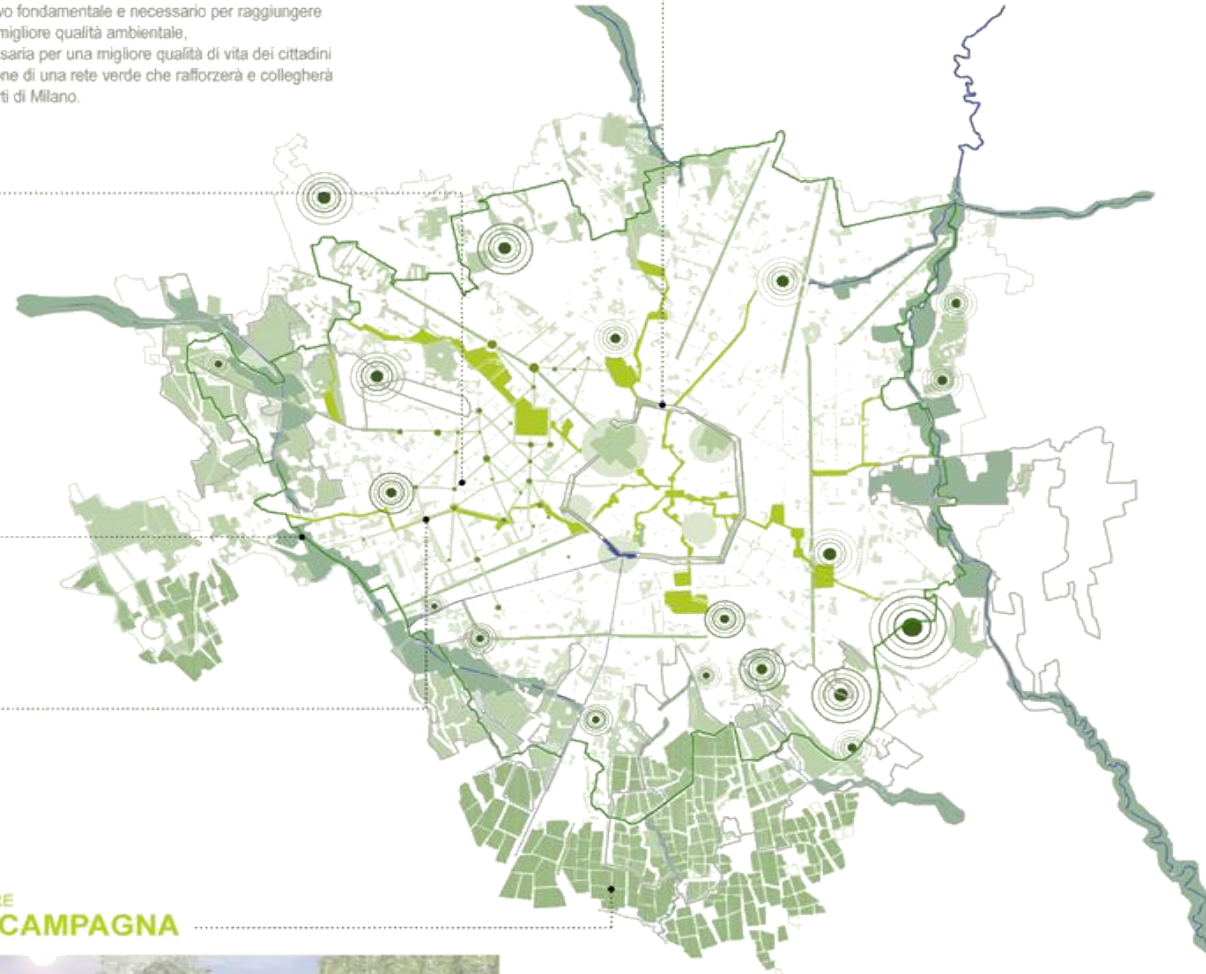


Una rete di percorsi pedonali e ciclabili va a innervare di verde l'intero tessuto urbano determinando circa 70 km di sistemi lineari nel verde.

VIVERE LA CAMPAGNA

La campagna diventa luogo di bellezza in cui è piacevole vivere; luogo per la produzione del cibo di qualità locale, avamposto della tutela dell'ambiente e della città.

La campagna non soltanto sarà il luogo del futuro: sarà anche il futuro della città.



Copyright © LAND Milano srl - gennaio 2008

Parco Nord_OGGI

