



**Gruppo di Lavoro *Città sostenibili***

**Workshop Nazionale**

## **Le città resilienti**

*Cambiamento climatico: rischi e opportunità per le città e i territori*

**Giovedì 15 Dicembre 2011, ore 14,30 - 18.00**

Modena, Sala Ex Oratorio - Palazzo dei Musei, Viale Vittorio Veneto 5

## **Sistemi idrici e verde nell'area vasta**

**Matteo Pedaso  
LAND Group**

**Modena, 15 dicembre 2011**



Landscape  
Architecture  
Nature  
Development

**NEW  
GREEN  
LANDSCAPE  
ECONOMY**



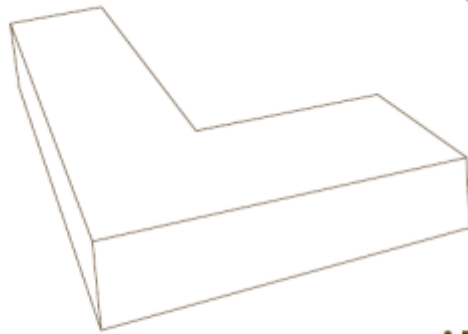
MILANO

ROMA

CAGLIARI

DUISBURG





## LANDSCAPE

"Ogni PAESAGGIO ha la sua particolare anima, proprio come le persone che vivono di fronte a te."

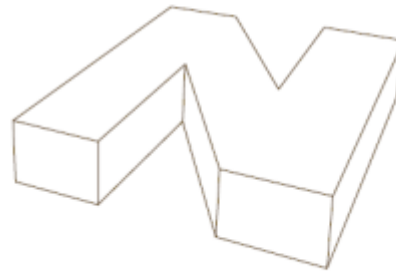
*Christian Morgenstern*



## ARCHITECTURE

"Architettura: la luce bianca e l'ombra nera,  
Architettura: le istituzioni dell'uomo,  
Architettura: la meraviglia."

Louis Kahn



## NATURE

"La Natura non conosce pause nel suo progresso e sviluppo, e maledice ogni genere d'inattività."

Johann Wolfgang Goethe



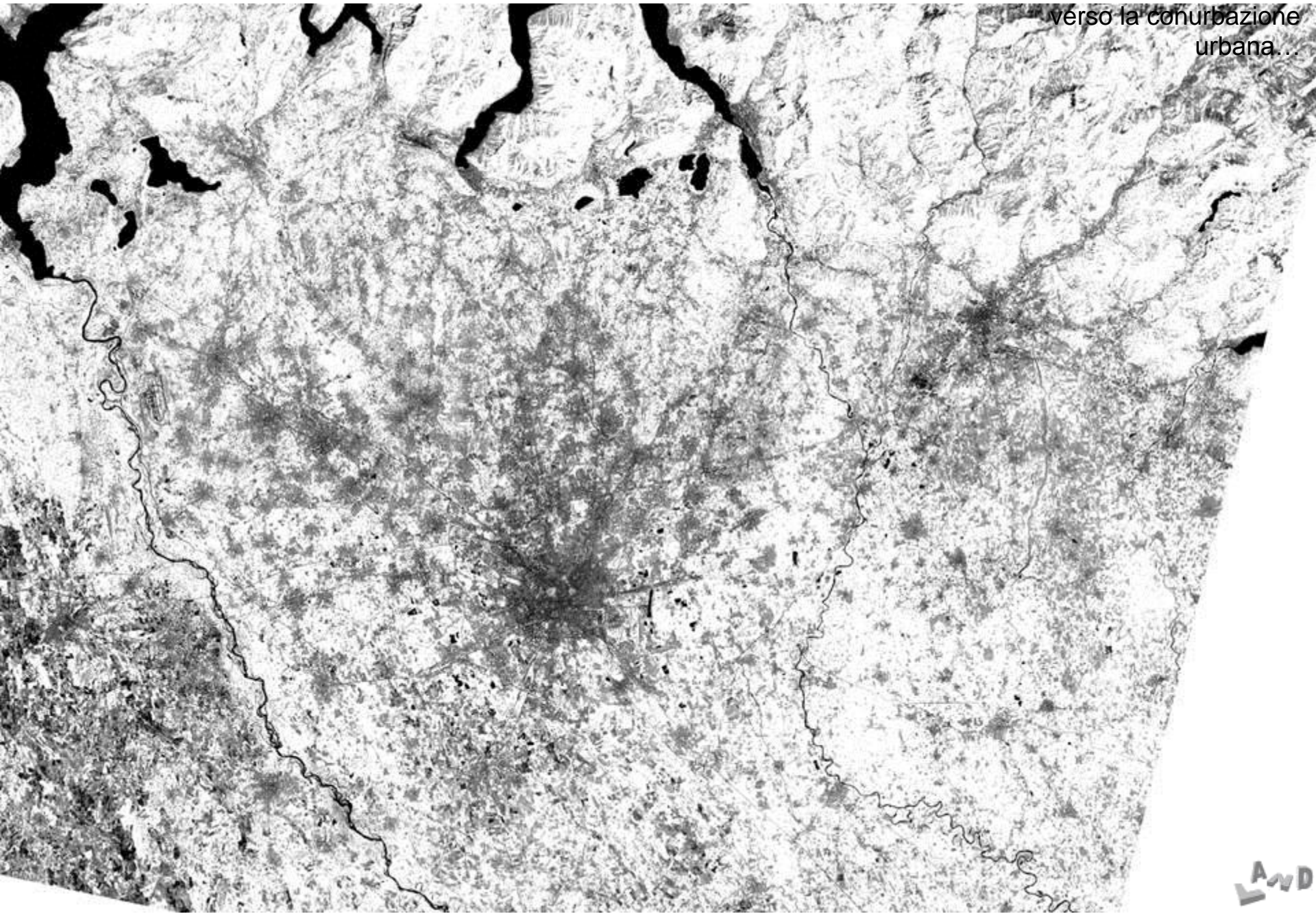
## DEVELOPMENT

"Solo un radicale ripensamento del nostro rapporto con la natura può salvare l'equilibrio ecologico del nostro pianeta...  
La risposta deve essere commisurata alla gravità della situazione. Deve cioè consistere in una mobilitazione mondiale senza precedenti che incida anche sulle tendenze demografiche, sulle scelte tecnologiche, sull'educazione."

Al Gore

# LA CRESCITA DI MILANO

verso la conurbazione urbana...



AND



≅ 1975

640 ha



2001







TODAY



LAND GROUP

**BICOCCA-EX PIRELLI**  
milano, italia, from 1994  
68 Ha





LAND GROUP

**PRU LEONI, EX OM**  
milano, italia,



LAND GROUP

**PORTELLO, EX ALFA ROMEO**  
milano, italia,











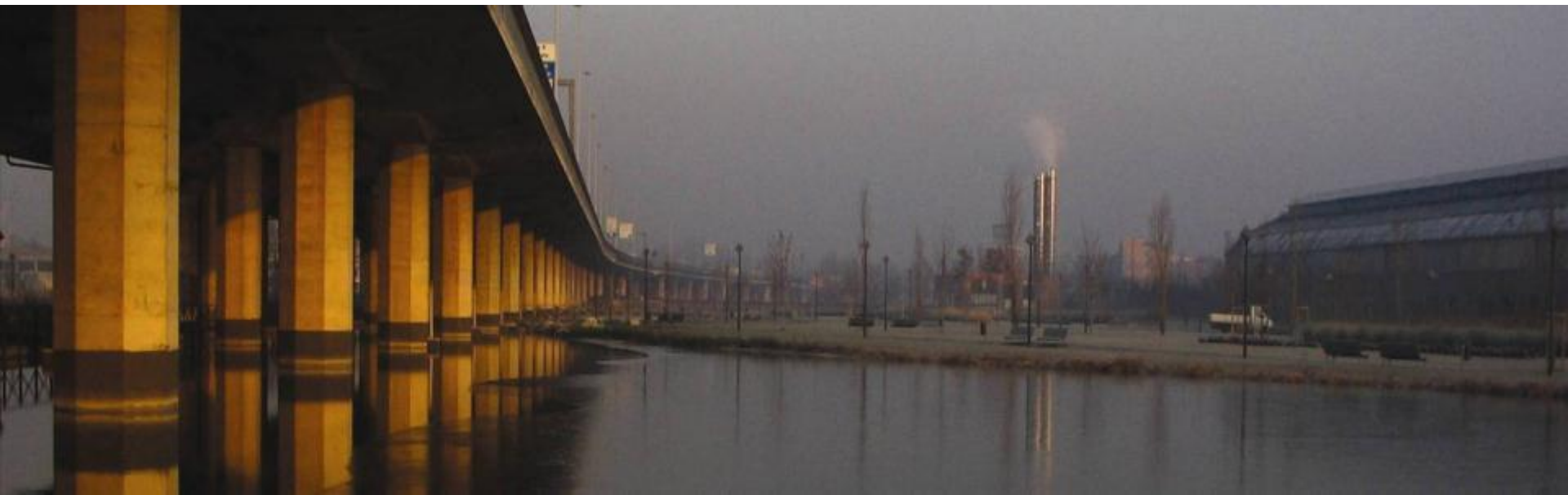
LAND GROUP

PRU RUBATTINO, EX MASERATI  
milano, italia,













# RIMINI

Raggio Verde AUSA

Fiera di Rimini



Palacongressi

Ex-Colonia Murri





# IL 'RAGGIO VERDE' PER RIMINI > TENSIONI TERRITORIALI PROPOSITIVE



NUOVA GESTIONE DELLA RISORSA ACQUA  
MEMORIA DEL TORRENTE AUSA



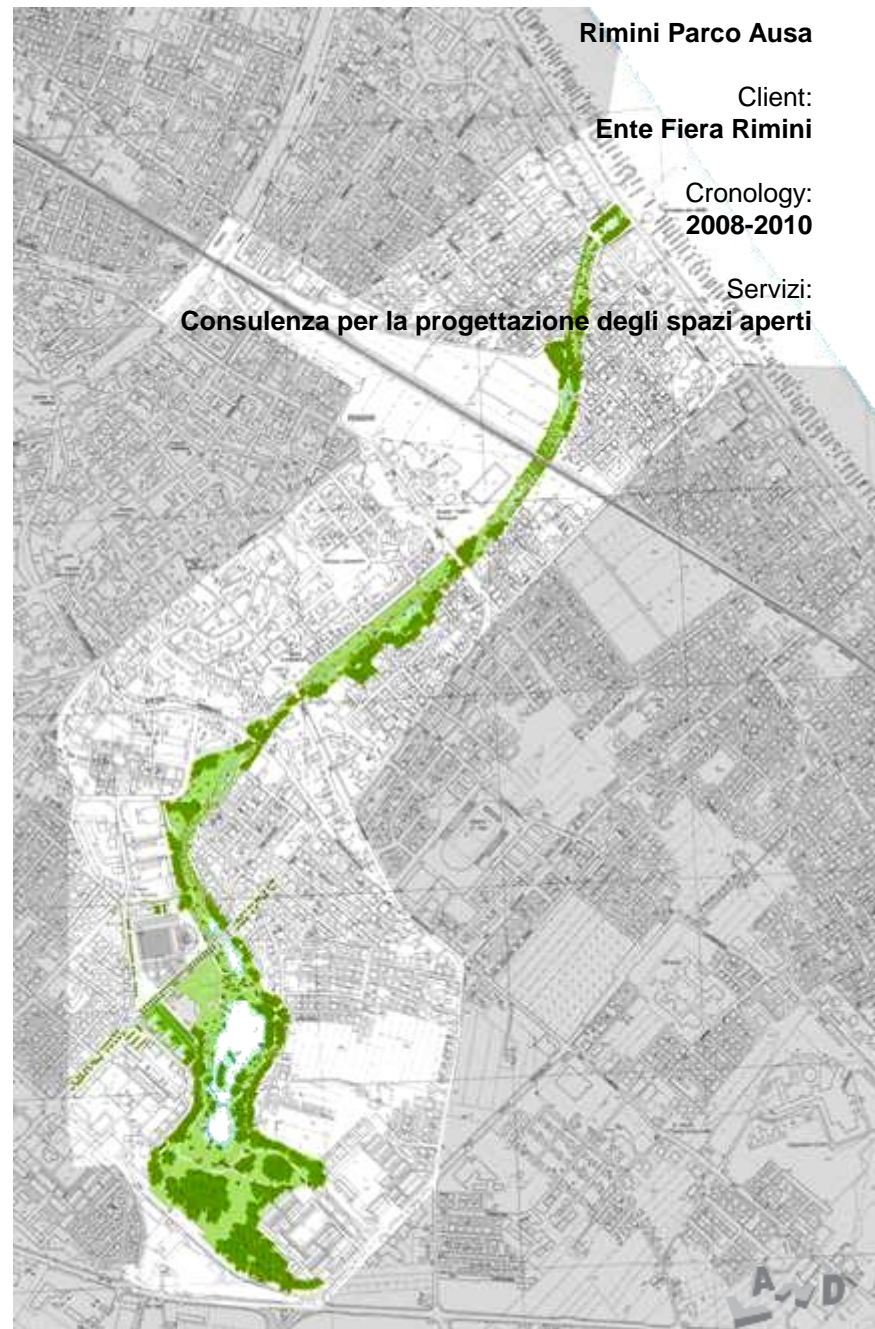
UN PARCO LINEARE PER LA RIQUALIFICAZIONE  
AMBIENTALE



CATALIZZATORE  
TRA MARE E CITTA'



CONNESSIONE  
TRA I QUARTIERI



Rimini Parco Ausa

Client:  
Ente Fiera Rimini

Cronology:  
2008-2010

Servizi:  
Consulenza per la progettazione degli spazi aperti













# Parco Adda Mallero - Sondrio

Inaugurazione 8 maggio 2011





# Parco Adda Mallero - Sondrio

Inaugurazione 8 maggio 2011

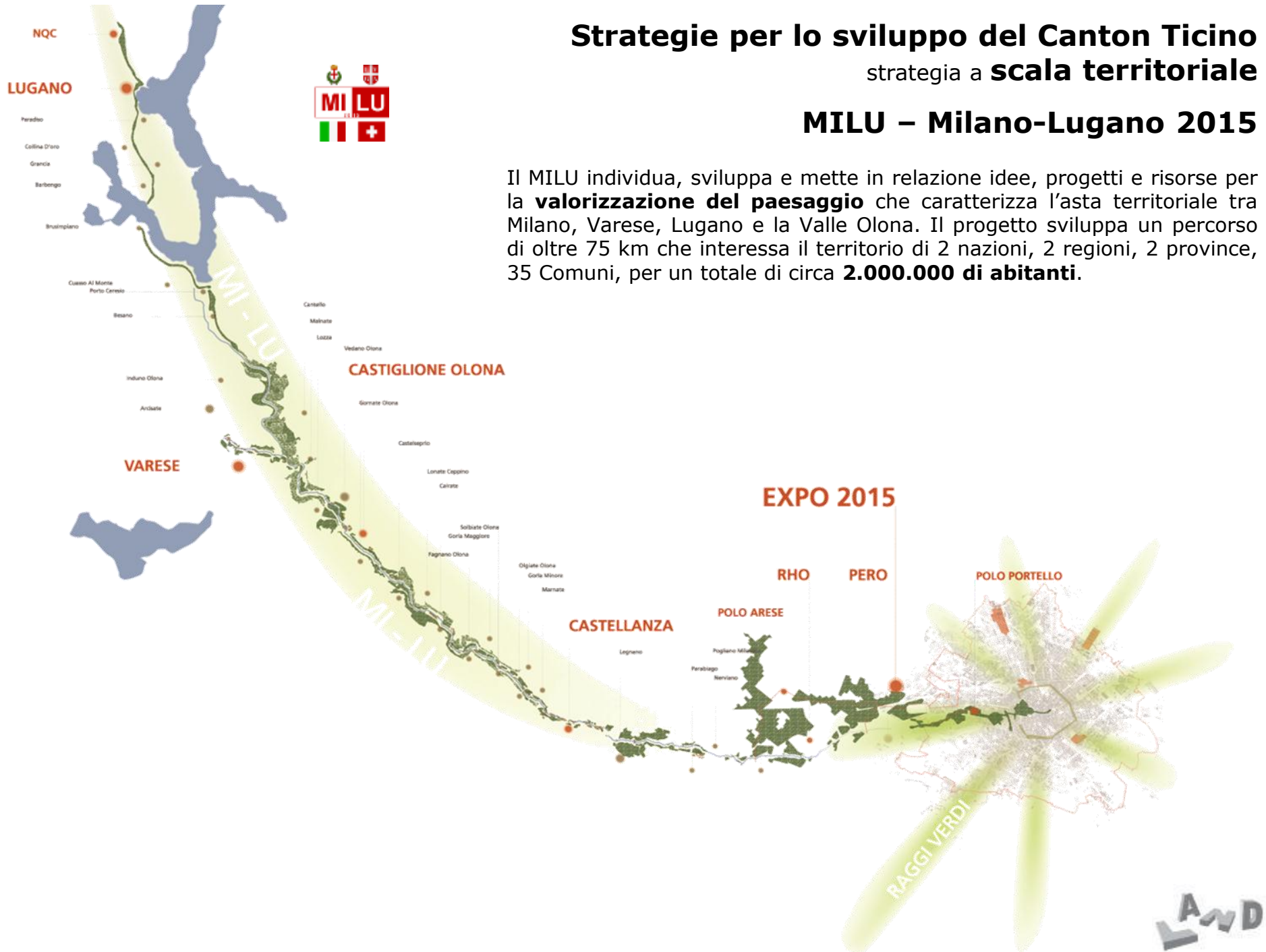


# Strategie per lo sviluppo del Canton Ticino

strategia a **scala territoriale**

## MILU – Milano-Lugano 2015

Il MILU individua, sviluppa e mette in relazione idee, progetti e risorse per la **valorizzazione del paesaggio** che caratterizza l'asta territoriale tra Milano, Varese, Lugano e la Valle Olona. Il progetto sviluppa un percorso di oltre 75 km che interessa il territorio di 2 nazioni, 2 regioni, 2 province, 35 Comuni, per un totale di circa **2.000.000 di abitanti**.



# Strategie per lo sviluppo del Canton Ticino

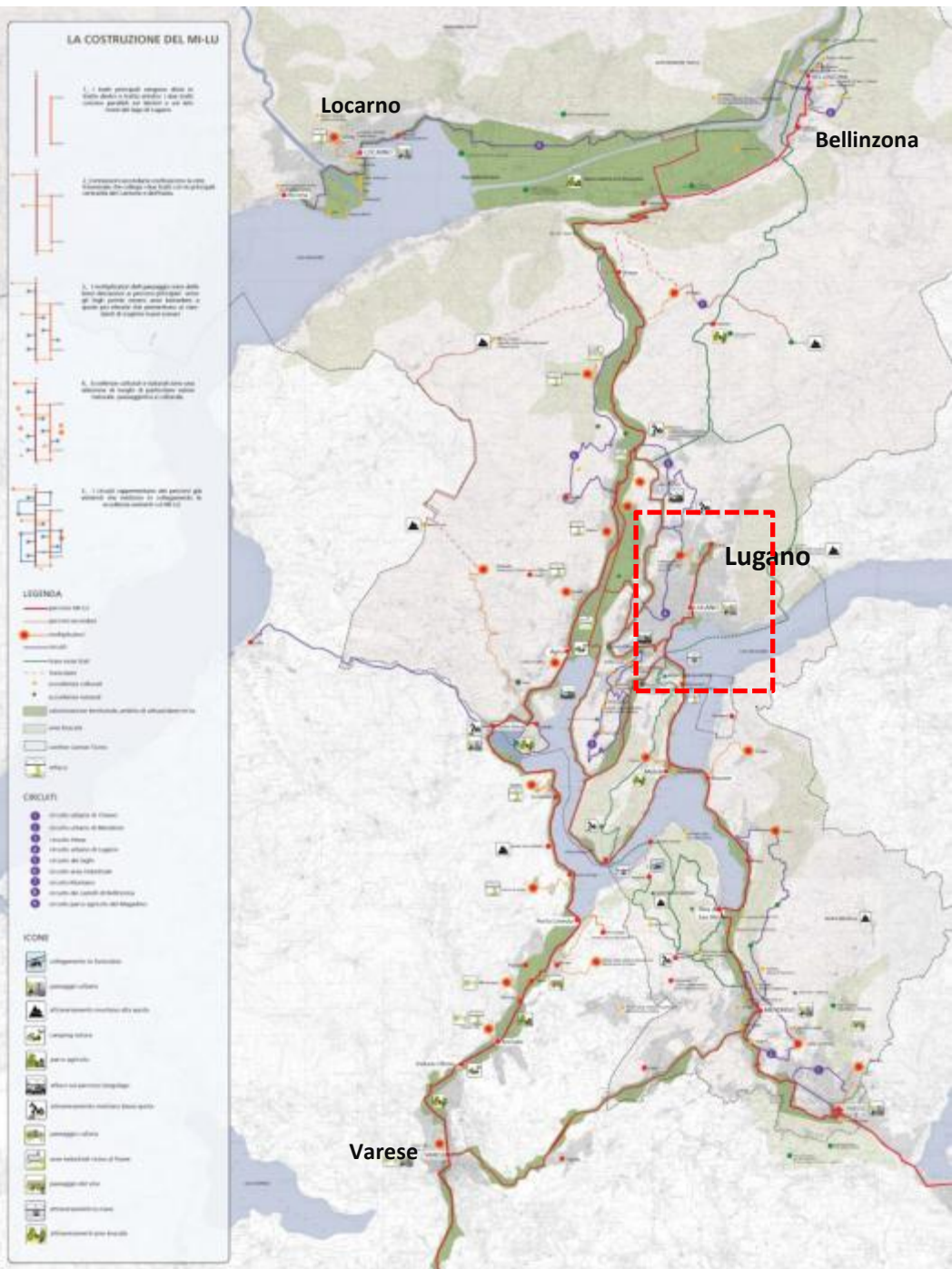
strategia a **scala territoriale**

L'OPPORTUNITA'



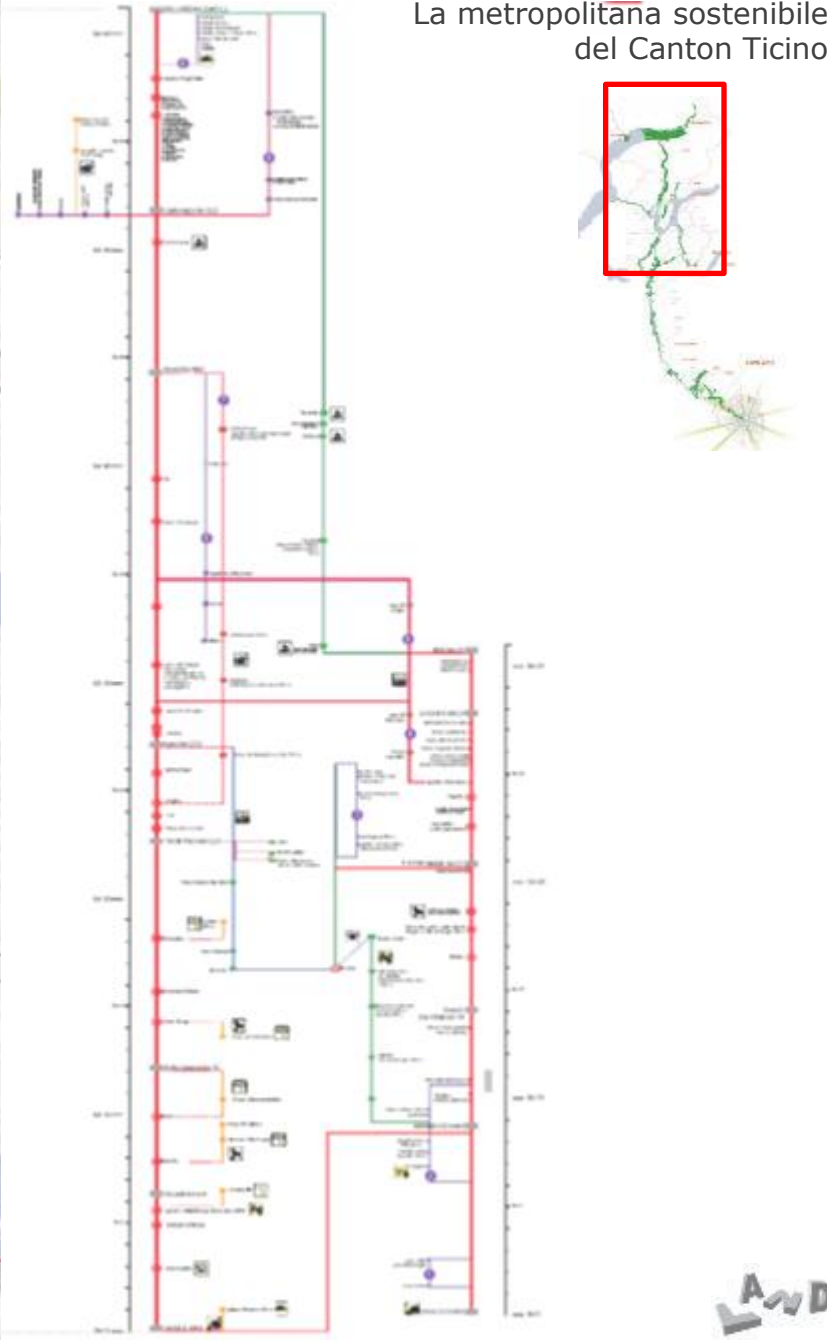
2015



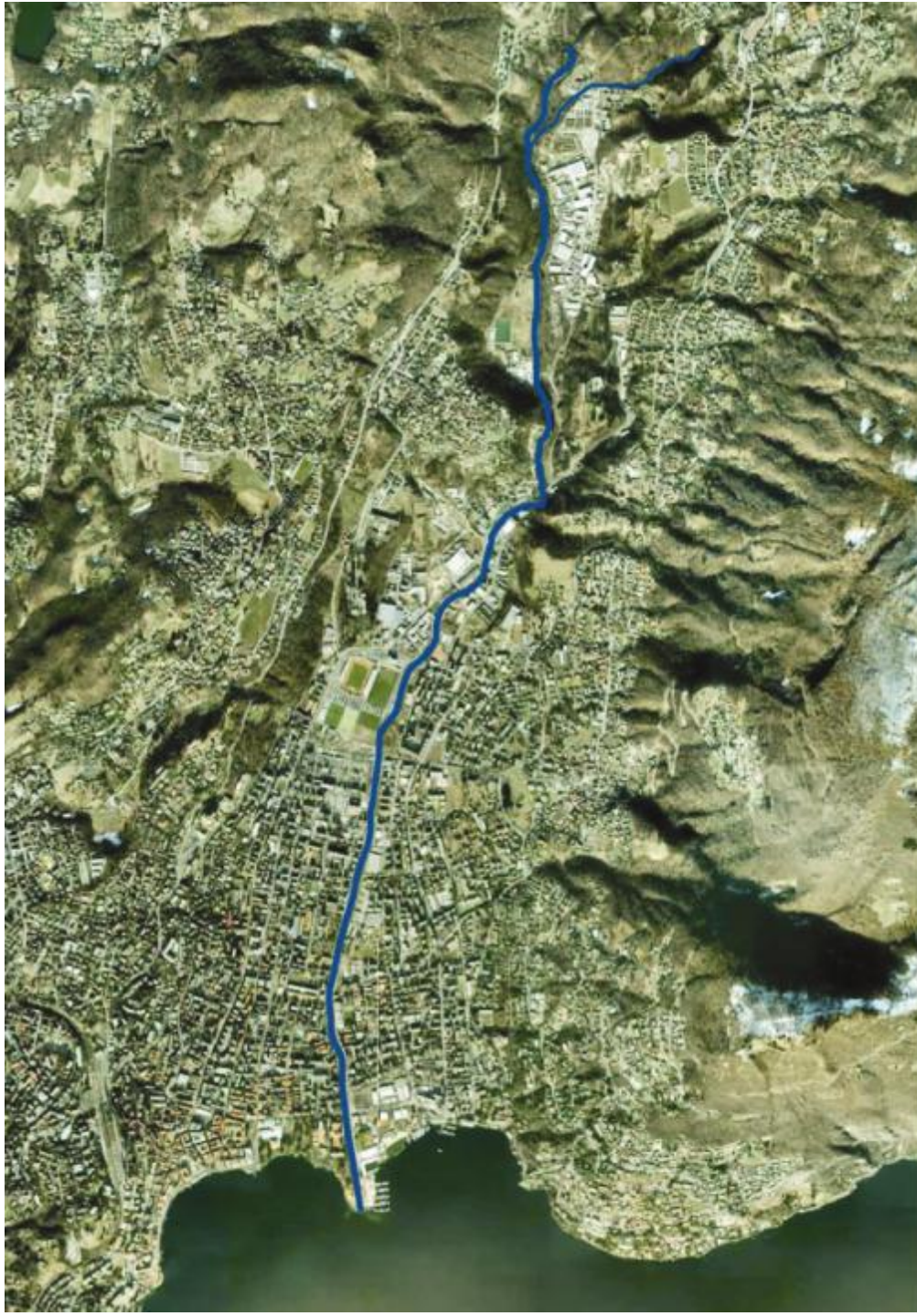


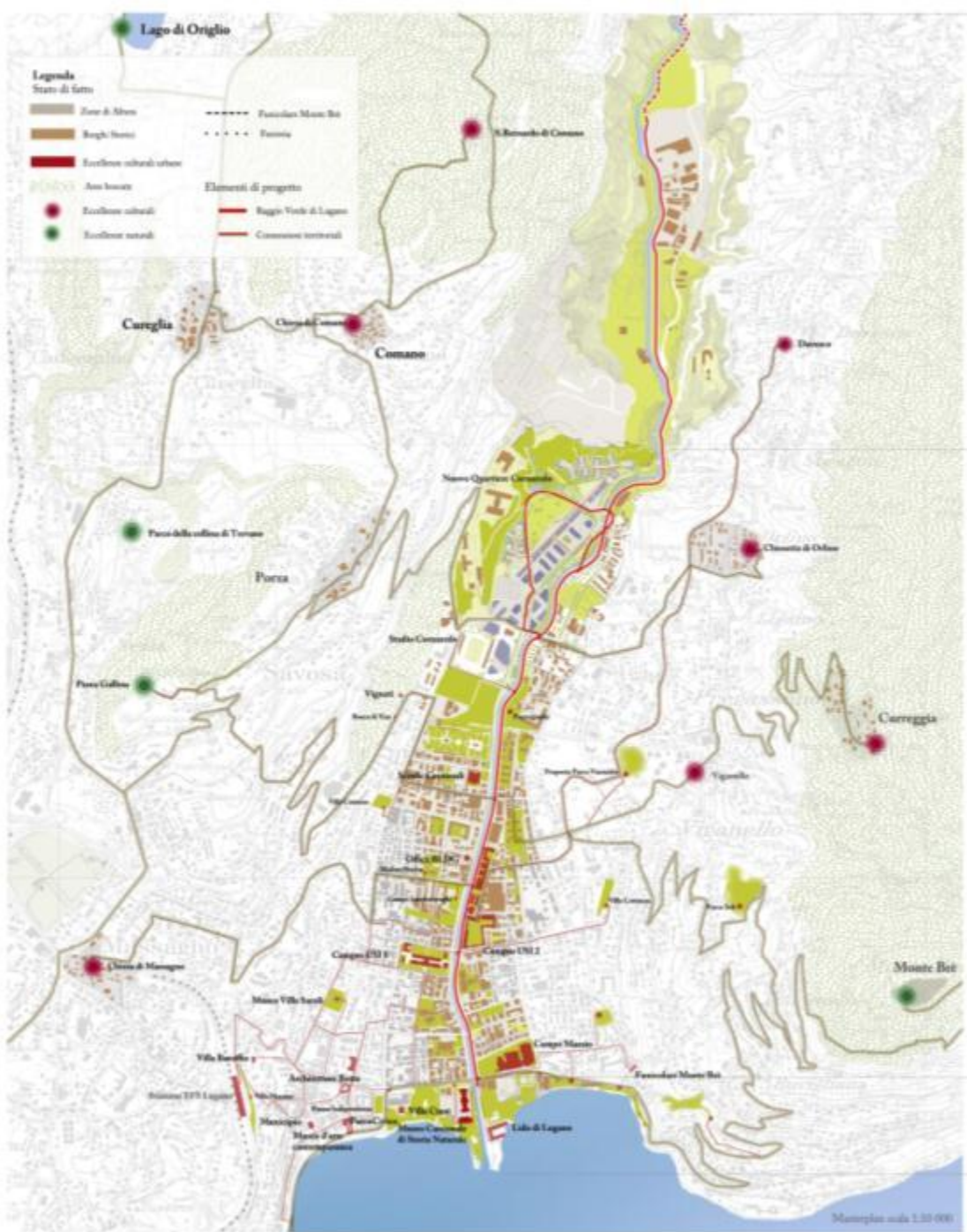
## Il Tracciato del MI-LU in territorio svizzero

La metropolitana sostenibile del Canton Ticino



# Il fiume Cassarate







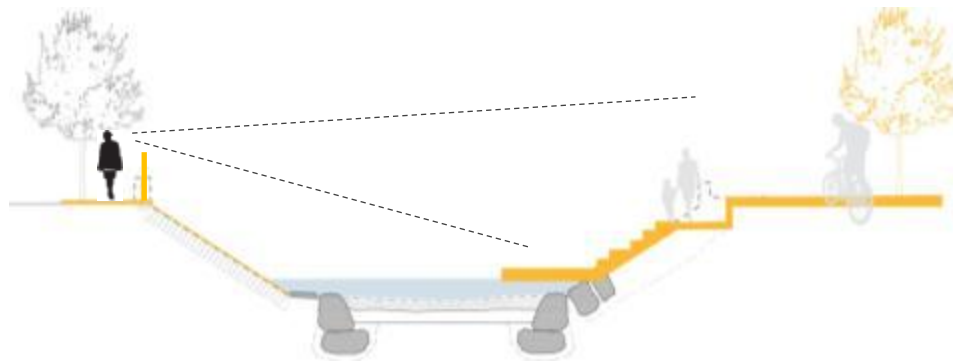
**esigenze  
ingegneristiche**

**+**

**sistemazione  
paesaggistica**

**=**

**IL RAGGIO VERDE di LUGANO**



**La riconquista del rapporto con il fiume**

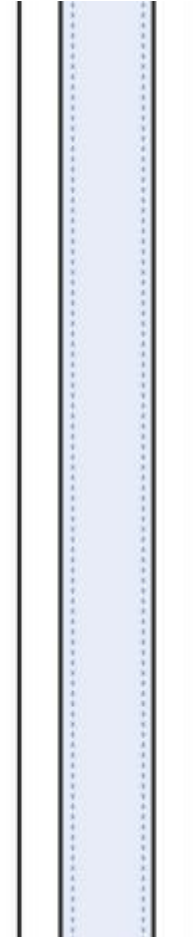


# STRATEGIA D'INTERVENTO PLASMARE L'ARGINE VERSO UN MAGGIOR CONTATTO TRA IL FIUME E LA CITTA'

## 1 la linearità del fiume



Canale Saint Denis, Parigi, C. Mosbach

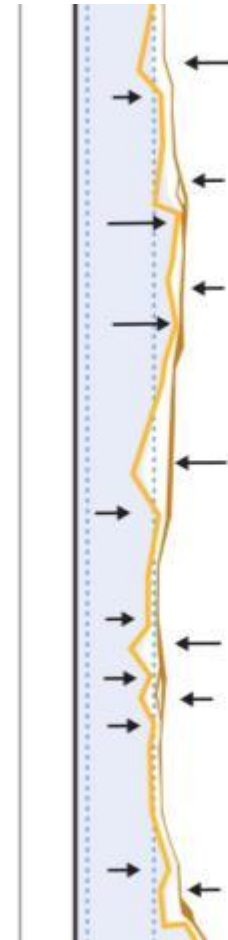


# STRATEGIA D'INTERVENTO PLASMARE L'ARGINE VERSO UN MAGGIOR CONTATTO TRA IL FIUME E LA CITTA'

## 2 deformazione dell'argine

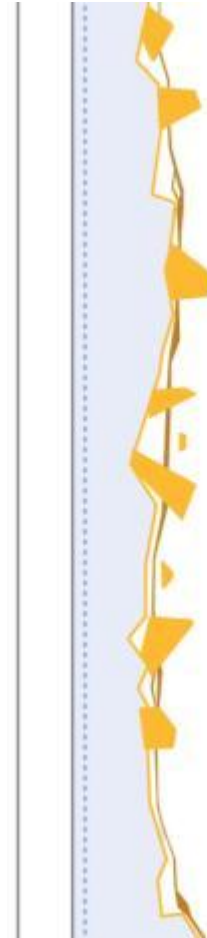


Wipkingenpark, Zurigo



# STRATEGIA D'INTERVENTO PLASMARE L'ARGINE VERSO UN MAGGIOR CONTATTO TRA IL FIUME E LA CITTA'

## 3 Accessi al fiume



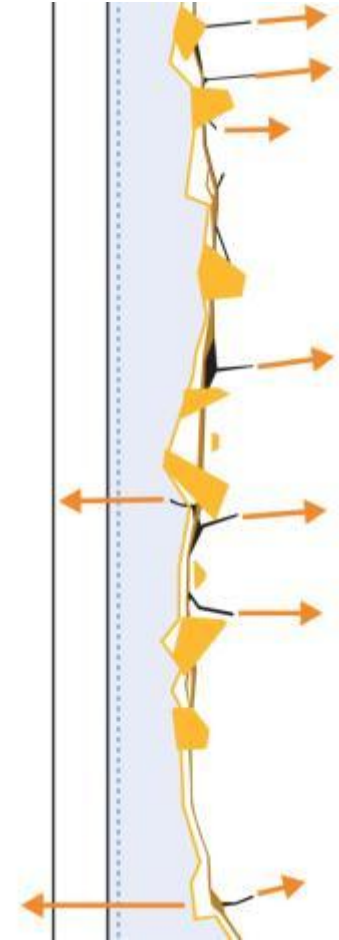
Sant-en-co Landscapearchitecture / Schinkeleilanden, Holland

# STRATEGIA D'INTERVENTO PLASMARE L'ARGINE VERSO UN MAGGIOR CONTATTO TRA IL FIUME E LA CITTA'

## 4 Connessioni con la città



A24 LANDSCHAFT ROBEL SWILLUS Mangfallpark Rosenheim, Germany

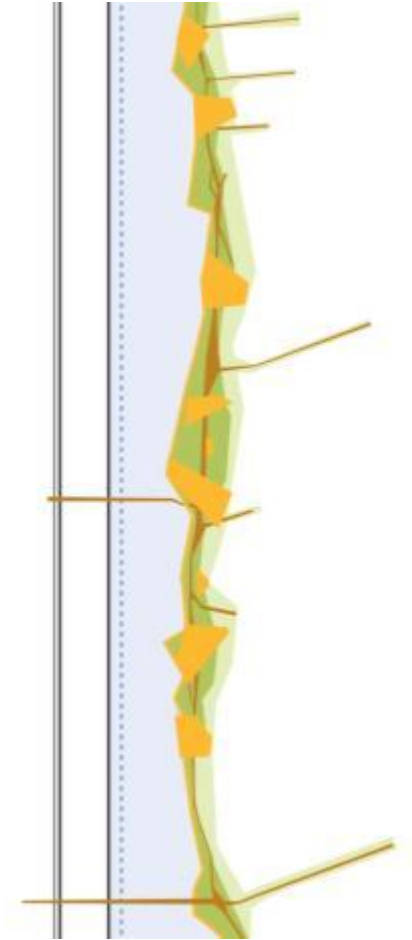


# STRATEGIA D'INTERVENTO PLASMARE L'ARGINE VERSO UN MAGGIOR CONTATTO TRA IL FIUME E LA CITTA'

## Un nuovo waterfront



A24 LANDSCHAFT ROBEL SWILLUS Mangfallpark Rosenheim, Germany



# UN PARCO LINEARE SUL FIUME CASSARATE





**2010**

**urban population 50.5%**

**of total population**

**rate of urbanization: 1.85% annual rate of change (2010-15 est)**

[www.cia.gov/library/publications/the-world-factbook](http://www.cia.gov/library/publications/the-world-factbook)

**Europe 70%**

**of total population**



in **1885** there were **less than 1000** petrol-driven cars

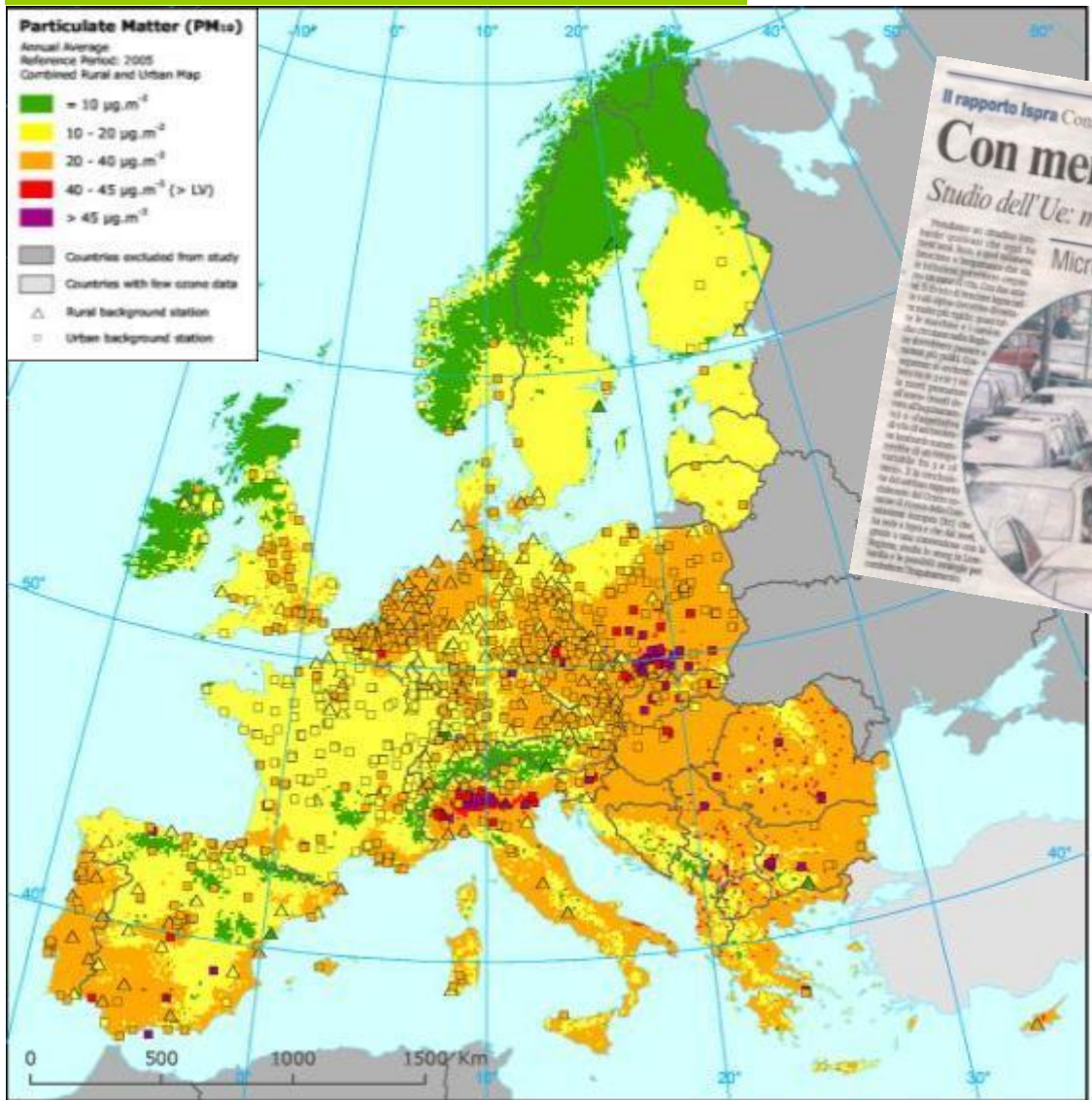
in **2011** **750 million motor vehicles**

If present trends continue, the number of cars on Earth will double in the next 30 years.“

[http://wiki.answers.com/Q/How\\_many\\_cars\\_are\\_in\\_the\\_world](http://wiki.answers.com/Q/How_many_cars_are_in_the_world)



# PARTICULATE MATTER IN EUROPE



World Health Organization



In the Po Valley  
 people's average life is  
**9 months shorter.**



Vicenza  
1 Nov. 2010.

**GREEN GREEN GREEN | New York**



New Yorker Modell



# GREEN GREEN GREEN | Washington



“City Makes. City Lives.”,  
re-envisioning Bellingham,  
Washington

# IBA EMSCHER PARK 1989-1999

Ricerca di una nuova identità per i paesaggi post-industriali della Ruhr

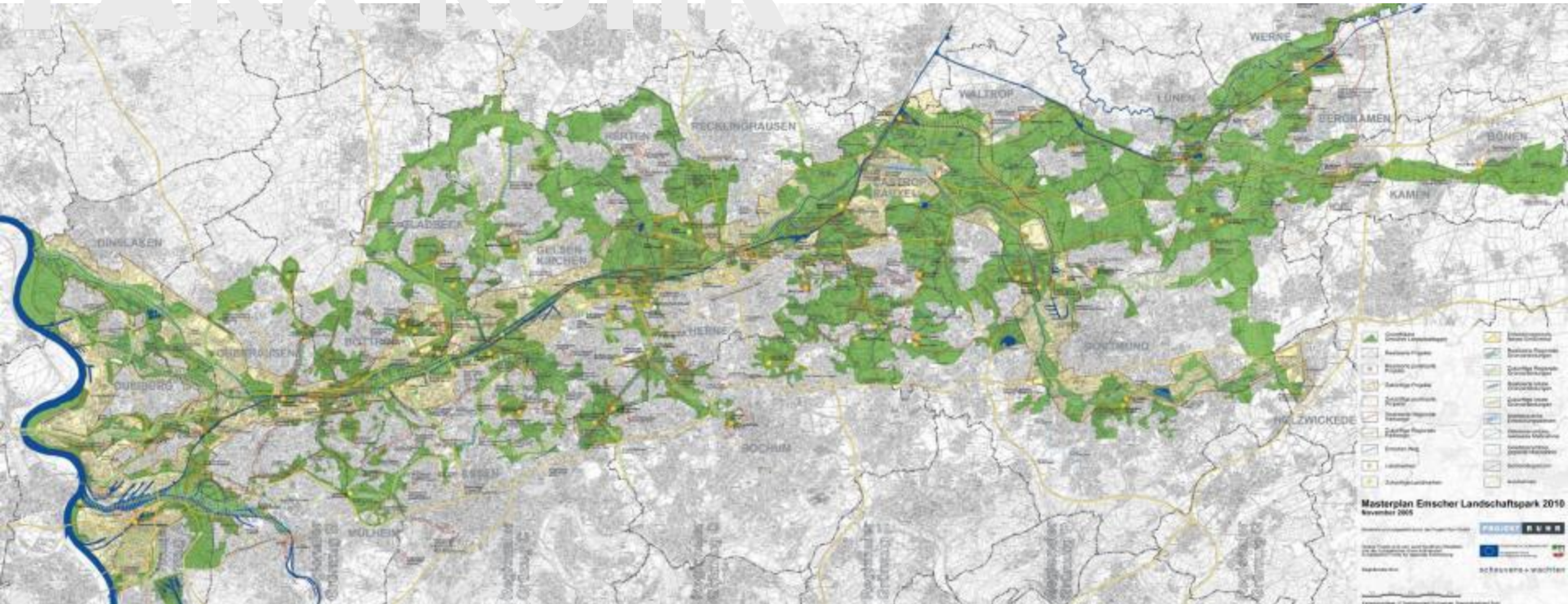
Planning area **800 km<sup>2</sup>**

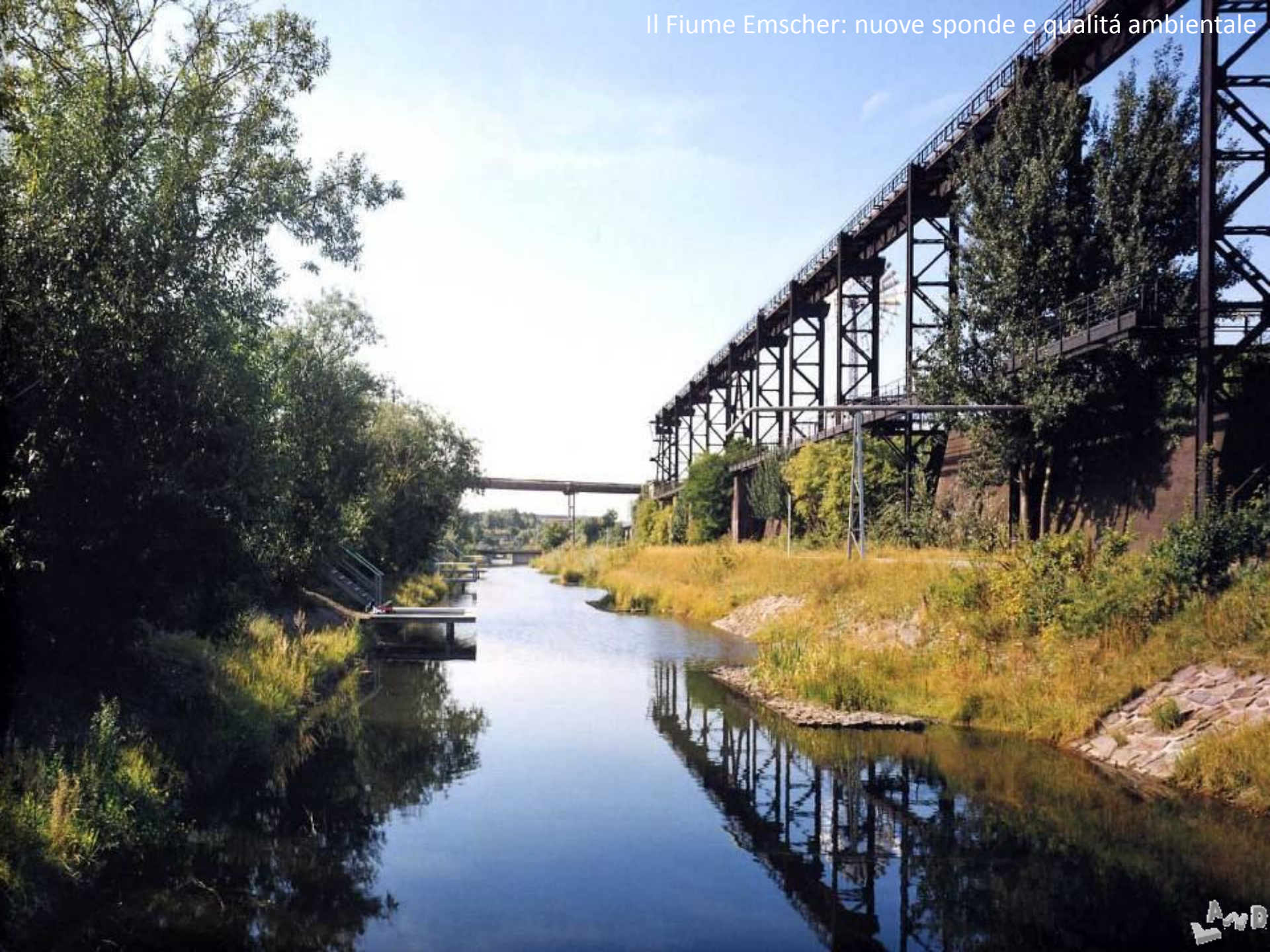
**17** cities

Concerned inhabitants **2.500.000**

**150** projects

Invested **4.000.000.000 €**





**GREEN GREEN GREEN | Ruhr**



**CAPITALE EUROPEA DELLA CULTURA 2010**





# LAUSITZ



Braunkohlentagebau

# IBA FÜRST PUCKLER LAND 2000-2010









Landmark (Giers & Giers)





