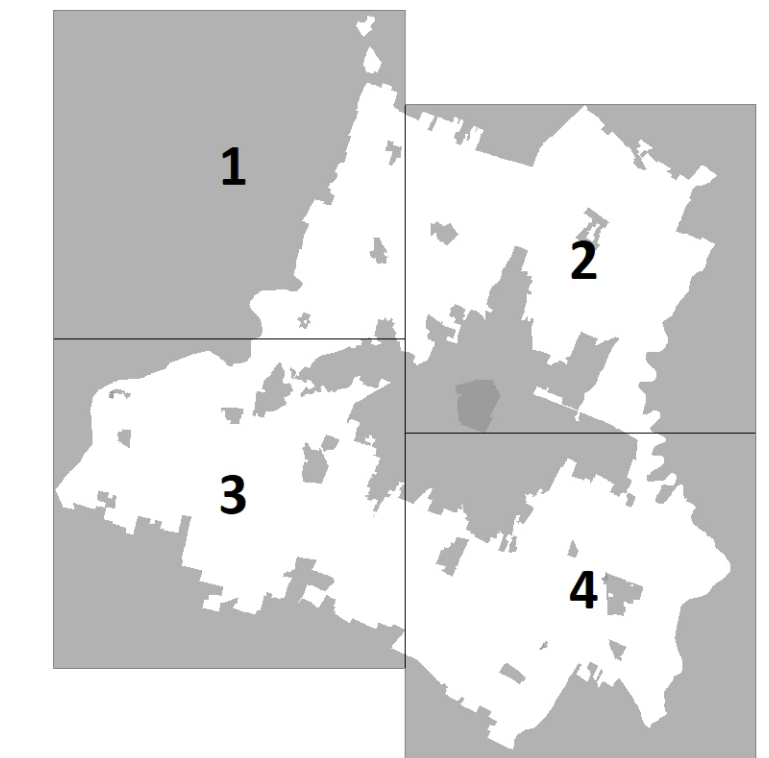


Sinbolo
Giovanni Muzzarelli
Assessorato a Urbanistica, Edilizia, Politiche Abitative, Aree Produttive
Anna Maria Vendelli
Direttore Generale
Valeria Meloncelli
Dirigente del Settore Pianificazione e Gestione del territorio e RUP
Maria Sergio

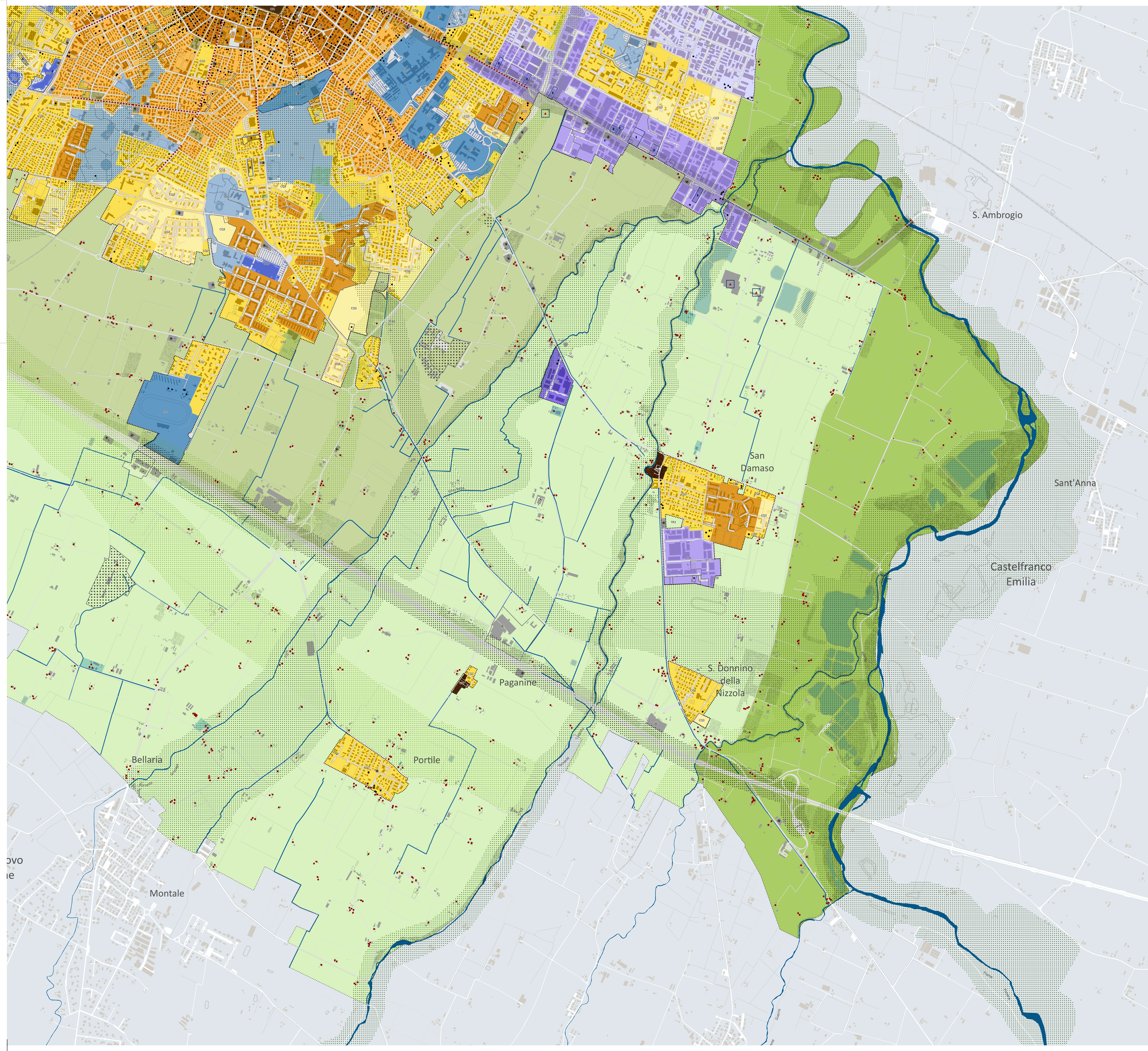


Scala 1:10.000



ASSUNZIONE Delibera C.C. n° 86 del 29/12/2021	ADDESIONE Delibera C.C. n° 78 del 22/12/2021	APPROVAZIONE Delibera C.C. n° 46 del 22/06/2023
--	---	--

GRUPPI DI PROGETTAZIONE ESTERNA ALL'AMMINISTRAZIONE COMUNALE	
UFFICIO DI PIANO	
Ufficio PUG	responsabile ufficio PUG: Simona Rottegger
Valutazione del beneficio pubblico e città pubblica	Giulia Anselmi
Valutazione del beneficio pubblico, città pubblica e produttiva	Ilva Doni
Sistema ambientale e focus progettuali per l'ambiente e il paesaggio	Paola Dorzi
Valutazione del beneficio pubblico, paesaggio VISAT	Valeria Vaghi
Sistema insediativo storico, paesaggio e beni storici	Ilva Palmieri
Sistema naturale e ambientale e coordinamento VISAT	Anna Prizzoli
Sistema insediativo, via Emilia e piattaforme pubbliche	Valeria Vaghi
Analisi territoriali, urbane, storiche, cartografiche	Barbara Bellotti Nina Ruggeri Francesco D'Alco Andrea Magagnoli
dirigente della comunicazione e della partecipazione	Carlo Rizzo
diritto amministrativo-urbanistico	Mario Biscotti
Ufficio Progetti urbanistici speciali	Monica Croci - responsabile ufficio
sistema informativo territoriale, cartografia	Sonia Corradi, Tania Federici, Diana Bozzato
segreteria tecnico - amministrativa	Roberto Vinci, Christine Walschki, Anna Severini
Ufficio amministrativo pianificazione	Susanna Piacenti - responsabile del servizio Antonella Ferri, Maria Giacomini
SETTORI PIANIFICAZIONE E GESTIONE DEL TERRITORIO	
Servizio Promozione del Riuso e della rigenerazione urbana e Politiche Abitative	
responsabile servizio	Michela A. Trovati - dirigente responsabile del servizio
responsabile ufficio	Flavia Rossi, Daniela Boriani, Lorenza Casadelli, Maria Giulia Lucchi, Giovanna Palazzi, Silvia Sisto, Roberto Falcone, Luigi Marotta, Elena Alessi, Anna Tassinari
responsabile ufficio	Corrado Dall'averani - dirigente responsabile del servizio
responsabile ufficio	Martina Garzali - responsabile ufficio
UFFICIO ATTIVITÀ EDILIZIE	
PIANO CONTABILITÀ MINISTRI DEI CONTI E SERVIZI DELL'AMMINISTRAZIONE COMUNALE	
Settore Amministrazione, attività economiche e Sportivi accessi	
Settore Cultura, sport, giovani e promozione della città	Giulia Severi
Settore L.P. e manutenzione della città	Giulia Severi
Settore Polizia locale, Sicurezza urbana e Protezione civile	Roberto Piva Camborio
Settore Risorse Finanziarie e patrimoniali	Stefano Sarti
Settore Risorse Umane e affari istituzionali	Laura Lorenzi
Settore Servizi idraulici e per i servizi pubblici	Paolo Guarni
Settore Servizi sociali, sanitari e per l'integrazione	Annalisa Righi
Settore Smart city, servizi demografici e partecipazione	Luca Salvatore
In particolare per i seguenti ambiti:	
mobilità	Guido Calzavara, Barbara Cremonesi
ingegneria acustica ed elettromagnetica	Daniela Camporini
sistema storico - archeologico	Francesca Piccini, Silvia Pellegrini
GRUPPI DI PROGETTAZIONE ESTERNA ALL'AMMINISTRAZIONE COMUNALE	
coordinatore del gruppo di lavoro	
rigenerazione della città consolidata e dei paesaggi rurali, disciplina generale	Giuseppe Geronzi
città pubblica, paesaggio, disciplina della città storica	Sandra Vecchiarelli
regole, valutazione progetti, relazione economica finanziaria, perquisizione	Flavia Rossi
supporto per gli aspetti di paesaggio	Stefano Magagnoli Giovanni Bazzani
città storica e patrimonio culturale:	
gruppo di lavoro	Daniela Pini Anna Tracci Giulia Bonaiuto, David Casagrande, Gabriele Marini, Alessio Tognarelli
AREE E AZIENDE	
analisi produttiva e censimento fabbricati in territorio rurale	CAP - Consorzio aree produttive
suolo e sottosuolo	CIRSA
uso del suolo	A - TEAM Progetti Sostenibili
ambiente	MATE sociologia
ambiente	Università di Modena e Reggio Emilia
ambiente	Università di Bologna
ambiente	Università di Parma
ambiente	Fondazione del Monte
indagine su testimoni rappresentativi la popolazione modenese	GOO-UPSET Italia Srl
aggiornamento microzonazione sismica e C.S.I. sismorafforzamento geologico	Studio Geometri Luca Biogioi
studio di indagine ambientale del territorio	
elaborazioni del documento di indirizzo a stato preliminare con il contributo del Comitato Scientifico	
paesaggio	MATE sociologia - PRAD ITALIA srl Luca Antonio Basso, Teresa Basso, Andrea Meroggi, Fabio Tassinari, Carlo Santacrose, Tommaso Casati, Giovanni Fontanari Politecnico di Milano - Dipartimento di Architettura e Studi Urbani Pierluigi Gabellini, Paola Savoldi, Federico Zanfi, Chiara Marini in collaborazione di Cristiano Martelli, Cecilia Silbani, Francesca Soricani Jacopo Caprioglio
forme e qualità dell'abitare - azioni e strumenti per la rigenerazione	
mobilità	Paolo Guarni
In veste di coordinamento delle attività del Comitato Scientifico	
Paolo Guarni	
PIANO E STRATEGIA PAESAGGIO ANCHE GRADITI E CONTIGUI DI	
Direttore generale del Comune di Modena fino al 15/02/2023	
Dirigente responsabile del servizio Urbanistica fino al 15/02/2017	
per approfondimenti del sistema produttivo	
CAPI - Consorzio Aree Produttive	
Luca Baracucci e Silvio Berni	
Barbara Meroggi	
coordinamento ufficio di piano del 15/04/2018 al 31/08/2018	
per la Regione Emilia Romagna: Roberto Guarnelli e Barbara Marzari, per la Provincia di Modena: Antonella Marzari e Annalisa Viti	



LEGENDA

CITTÀ STORICA

- CS1 centro storico urbano e nuclei storici minori delle frazioni
- CS2 tessuti sulle mura
- CS3 tessuto storico composito
- CS4 tessuto della città giardino
- CS5 tessuti unitari di particolare qualità aventi valore culturale-identitario

edifici storici diffusi

- edifici di valore storico architettonico
- edifici di valore storico culturale testimoniale
- edifici di valore storico culturale testimoniale-edilizia minore
- manufatti di valore storico testimoniale

CITTÀ DA QUALIFICARE prevalentemente residenziale

- CO1 tessuti con parziali limiti di funzionalità urbanistica
- CO2 tessuti di buona o discreta qualità insediativa
- CO3 tessuti generati da progetti unitari

prevalentemente produttiva-terziaria-commerciale

- CO5 tessuti produttivi manifatturieri
- CO6 tessuti misti produttivi-commerciali
- CO7 tessuti misti produttivi-poli-funzionali
- CO8 tessuti terziari

CITTÀ IN TRASFORMAZIONE

- aree con piani particolarmente pregiati

CITTÀ DA RIGENERARE

- edifici/complexi dismessi o sottoutilizzati
- distributori da dismettere
- aree di trasformazione ecologico-ambientale
- tessuti da rigenerare
- assi commerciali
- sistema funzionale della via Emilia

CITTÀ PUBBLICA

- CP1 tessuti ad alta specializzazione
- CP2 aggregazioni di servizi pubblici

attrezzature private di interesse collettivo

- aree a servizi privati
- aree per distributori
- distributori

AREE PER LA MOBILITÀ

- visibilità e parcheggi

TERRITORIO RURALE

- TR1 perurbano
- TR2 perfluviario
- TR3 produttivi specializzati

insediamenti storici

- edifici di valore storico architettonico
- edifici di valore storico culturale testimoniale
- edifici di valore storico culturale testimoniale-edilizia minore
- manufatti di valore storico testimoniale

riqualificazione ambientale e paesaggistica

- aree da bonificare

insediamenti strategici

- attrezzature territoriali
- vetrina dell'agro-alimentare
- impianti isolati connessi alle produzioni di eccellenza

INFRASTRUTTURE VERDI E BLU

- elementi naturali da valorizzare e qualificare
- reticolo idrografico
- aree boscate

elementi da potenziare e strutturare

- corridoio strutturale
- corridoio secondario
- aree da forestare
- ex cave da ripristinare

nodi critici

TERRITORIO URBANIZZATO

- perimetro del territorio urbanizzato

TERRITORIO COMUNALE

- confine comunale

