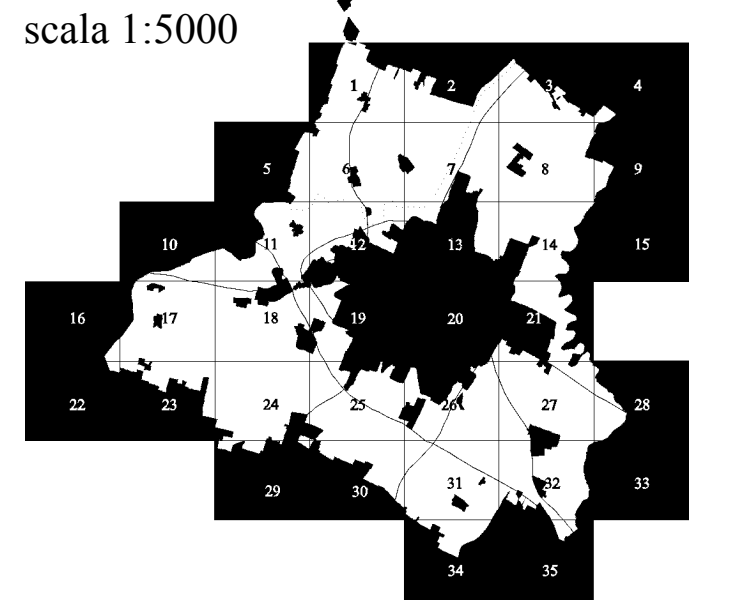


4.11 CARTOGRAFIA INTEGRATA PSC-POC-RUE

PIANO STRUTTURALE COMUNALE
 PIANO OPERATIVO COMUNALE
 REGOLAMENTO URBANISTICO ED EDILIZIO
 Adeguamento ai sensi dell'art.43 co.5
 L.R. 20/2000

Approvata con delibera di C.C. n° 93 del 22/12/2003
 Aggiornata alla delibera di C.C. n° 34 del 10/06/2013
 Aggiornata alla delibera di C.C. n° 30 del 15/07/2013
 (Tavole: 4.06-4.13-4.20-4.21-4.26)
 Aggiornata alla delibera di C.C. n° 02 del 09/01/2014 (Tavole: 4.12-4.19)
 Aggiornata alla delibera di C.C. n° 07 del 23/01/2014 (Tavole: 4.02-4.24-4.25)
 Aggiornata alla delibera di C.C. n° 30 del 30/03/2015 (Tavola: 4.12)

Variante al POC-RUE adottata con delibera di C.C. n° 90 del 19/12/2013
 Approvata con delibera di C.C. n° 48 del 07/05/2015



Realizzato con City Tank Editor Legge 30 di Seregno s.l.l.

PARTE I - IL SISTEMA DI PIANIFICAZIONE

CAPO I - DEFINIZIONE, ARTICOLAZIONI, ELEMENTI COSTITUTIVI

CAPO II - PIANO STRUTTURALE COMUNALE

SISTEMA INSEDIATIVO STORICO

TERRITORIO URBANO

TERRITORIO RURALE

III - Ambiti da riqualificare

IV - Ambiti per i nuovi insediamenti

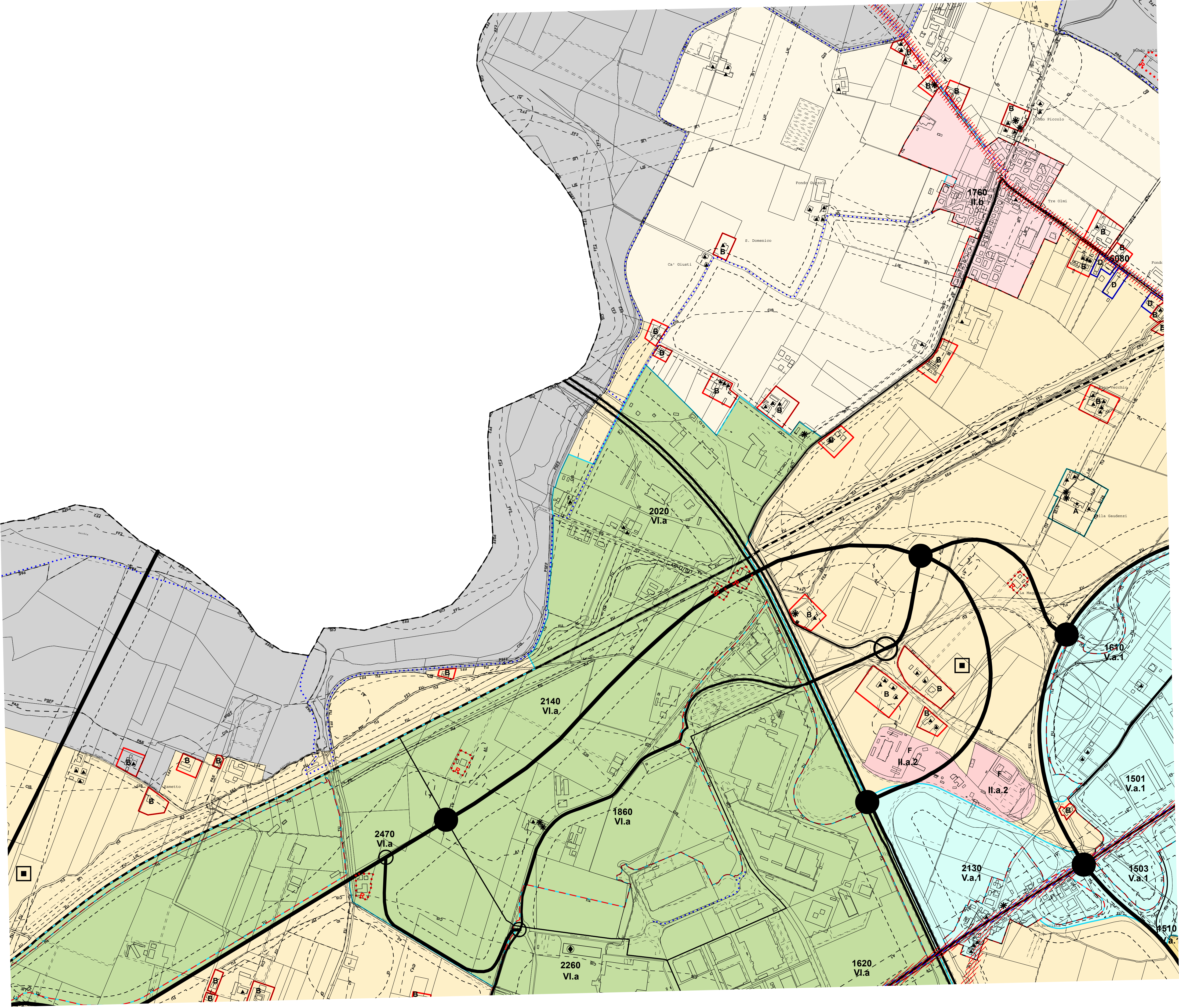
CAPO V - I PIANI URBANISTICI ATTUATIVI

D-F-G
 (S2-Va2-V3)
 673
 Va
 1 2 3
 reticolo delle zone elementari

 perimetro del territorio comunale

- V - Ambiti specializzati per attività produttive
- a - aree di rilievo comunale (PSC)
- a1 - aree di rilievo comunale situate in prossimità della via Emilia (PSC)
- a2 - aree di rilievo comunale situate in territorio extraurbano (PSC)
- b - aree di rilievo sovracomunale (PSC)
- VI - Poli funzionali
- a - aree per funzioni o insediamenti complessi ad elevata specializzazione (PSC)
- b - aree per attrezzature generali situate in territorio extraurbano (PSC)
- VII - Ambiti rurali
- area di valore naturale e ambientale
- area di valore naturale e ambientale - parco fluviale - (PSC)
- VIII - Ambiti ad alta vocazione produttiva agricola
- a - normale (PSC)
- b - di interesse ambientale (PSC)
- IX - Ambiti agricoli periurbani
- ambiti agricoli periurbani (PSC)
- programmi di recupero edilizio urbano - PREU (POC)
- programmi di riqualificazione urbana - PRU (POC)
- aree extraurbane identificate per ambiti
- zone elementari identificate per ambiti
- reticolo delle zone elementari
- perimetro del territorio comunale

Proposta di Variante Urbanistica
 "Scalo merci intermodale di Marzaglia
 Rotatoria Cittanova"



PARTE II - TUTELA SISTEMA AMBIENTALE

CAPO VI - TUTELA DELL'AMBIENTE

- LIE - assi e distanze di rispetto dagli elettrodotti > = di 132 KV (PSC) e < di 132 KV (RUE)
- LIEC - assi e distanze di rispetto dalle condotte dei gasdotti interrati esistenti (PSC)
- LIEC - assi e distanze di rispetto dalle condotte dei gasdotti interrati (POC PSC)
- LIEC - assi elettrodotti interrati esistenti (PSC) > = di 132 KV (PSC) e < di 132 KV (RUE) (vedi tavv. 4.cc)
- LIEC - assi elettrodotti interrati di progetto (POC) > = di 132 KV (POC PSC) (vedi tavv. 4.cc)
- cabine elettriche esistenti (RUE) e di progetto (POC) (vedi tavv. 4.cc)
- ARE - aree di riqualificazione ecologica (PSC)
- GASC - assi e distanze di rispetto dalle condotte dei gasdotti interrati esistenti (PSC)
- GASC - assi e distanze di rispetto dalle condotte dei gasdotti interrati (POC PSC)
- PLERT - siti per la valorizzazione dell'emittenza radio e televisiva (POC)
- C - zona di rispetto dei cimiteri (PSC)

CAPO VII - PROTEZIONE DEI CAMPI ACQUIFERI

- 1 - aree di tutela assoluta - PA (PSC)
- PA2 - aree di protezione secondaria o allargata (PSC)
- PA3 - aree riservate a nuovi impianti di captazione (PSC)
- PA1 - aree di protezione primaria (PSC)
- CS - perimetri di tutela dei corsi idrici sotterranei (PSC)

CAPO VIII - VALORIZZAZIONE E RECUPERO DEI CORSI D'ACQUA

- FF1 - aree di tutela dei caratteri ambientali (PSC)
- FF2 - aree naturalistiche (PSC)
- FF3 - aree per attrezzature connesse alle zone fluviali (PSC)
- EF1 - aree di tutela dei corsi d'acqua minori (PSC)
- ESFE - fasce di deflusso della piena - fasce A (PSC)
- ESFB - fasce di esondazione - fasce B (PSC)

CAPO IX - DISCIPLINA DELLE ATTIVITA' PRODUTTIVE

- ID - impianti di depurazione (PSC)
- BPR1 - perimetro stabilimento (PSC)
- BPR2 - area di danno 1 (PSC)
- BPR3 - area di danno 2 (PSC)
- BPR4 - area di danno 3 (PSC)
- BPR5 - area di danno 4 (PSC)
- BPR6 - area di danno 5 (PSC)

PARTE III - SISTEMA INFRASTRUTTURE PER LA MOBILITA' E DOTAZIONI TERRITORIALI

CAPO X - SISTEMA DELLE INFRASTRUTTURE PER LA MOBILITA'

- A - autostrada (PSC)
- B - extraurbana principale (PSC)
- C - extraurbana secondaria (PSC)
- D - urbana di scorrimento (RUE)
- E - urbana di quartiere e di interquartiere (RUE)
- F - locale (RUE)
- G - linee ferroviarie di competenza statale (PSC)
- H - altre ferrovie (PSC)
- aree per vie di comunicazione (PSC RUE POC)
- svincoli attrezzati a raso principali (PSC) di progetto (POC) esistenti (RUE)
- svincoli attrezzati a più livelli principali (PSC) di progetto (POC) esistenti (RUE)
- caselli autostradali (PSC) di progetto (POC)
- sistema delle piste ciclabili esistenti (PSC) piste ciclabili esistenti (RUE)
- sistema delle piste ciclabili previste (PSC) piste ciclabili previste (POC)
- area per la forestazione urbana e territoriale (PSC)
- impianti distribuzione carburanti esistenti (RUE) di progetto (POC)
- impianti distribuzione carburanti con funzioni complementari esistenti (RUE) di progetto (POC)
- limite di 300 mt dal perimetro dell'aeroporto (PSC)
- dirizioni di atterraggio (PSC)
- perimetro dell'aeroporto (PSC)

CAPO XI - RILocalizzazione di edifici in conseguenza della realizzazione di infrastrutture

CAPO XII - RILocalizzazione di edifici in conseguenza della realizzazione di opere pubbliche

- CAPO XIII - SISTEMA INSEDIATIVO STORICO
- perimetro dei centri storici (PSC)
- tutela ai sensi del decreto lgs. 22-01-2004 n.42 o legge 22-04-1941 n. 633 (PSC)
- persistenze della centuriazione romana (PSC)
- tutela di elementi della centuriazione (PSC)
- villie giardini e parchi di notevole interesse (RUE)
- beni culturali all'esterno dei centri storici (RUE)
- restaurio scientifico (PSC)
- restaurio e risanamento conservativo (PSC)
- ripristino tipologico (RUE)
- riqualificazione e ricomposizione tipologica (RUE)
- viabilità storica (PSC)

PARTE IV - DISCIPLINA DELL'UTILIZZAZIONE DEL SUOLO

CAPO XVI - DISCIPLINA DELL'UTILIZZAZIONE DEL SUOLO - IL TERRITORIO RURALE

CAPO XVII - AMBITI DEL TERRITORIO RURALE E MODALITA' DI ATTUAZIONE - Recupero degli edifici non più connessi all'attività agricola

CAPO XVIII - TUTELA DEI SITI DI INTERESSE ARCHEOLOGICO

CAPO XIX - TRASFORMAZIONI DEL TERRITORIO E DISCIPLINA DELL'USO DEGLI IMMOBILI

CAPO XX - DISCIPLINA DELL'USO

CAPO XXIV - SPAZI PER LA SOSTA ED IL RICOVERO DI VEICOLI

CAPO XXVII - NORME TRANSITORIE E FINALI

CAPO XXXVII - NORME FINALI E DI RINVIO