

**SPECIE UTILIZZATE**

**Alberi**

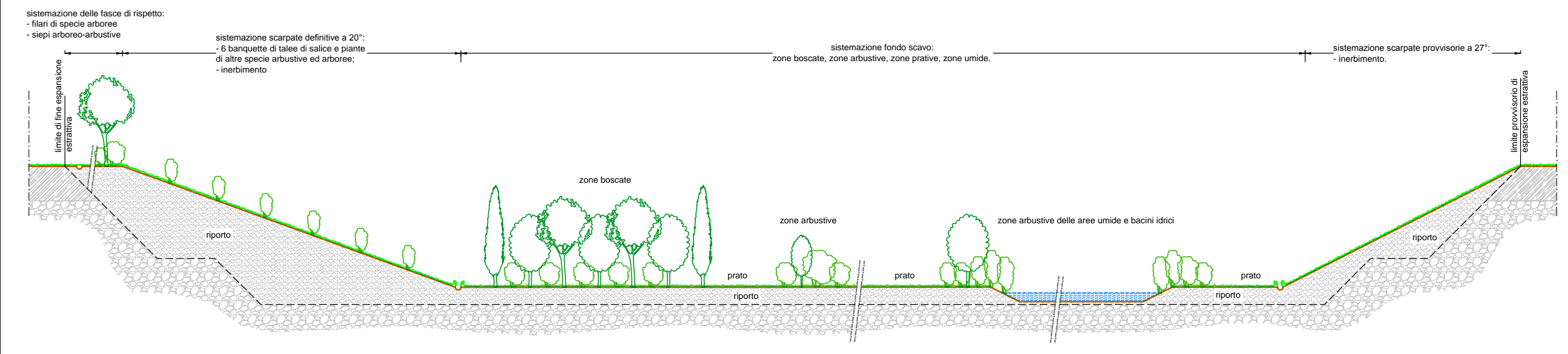
- in fidejussoria
- Ac: Acor campestre
- Cb: Carpino betula
- Fo: Fraxinus omnia
- Fm: Fraxinus meridionale
- Mn: Mirta
- Pa: Picea abies
- Qr: Quercus robur
- Sa: Salix alba
- St: Salix terrena
- Tc: Tilia cordata
- Um: Ulmus minor
- Ac: Acor campestre
- Cb: Carpino bianco
- Di: Dornello
- Fm: Fraxino meridionale
- Ga: Gatto nero
- Ca: Ciliegio
- Fa: Farnia
- Ca: Salice bianco
- Ca: Caramello
- Ta: Tasso
- Ti: Tiglio selvatico
- Uo: Ulmo campestre

**Arbusti**

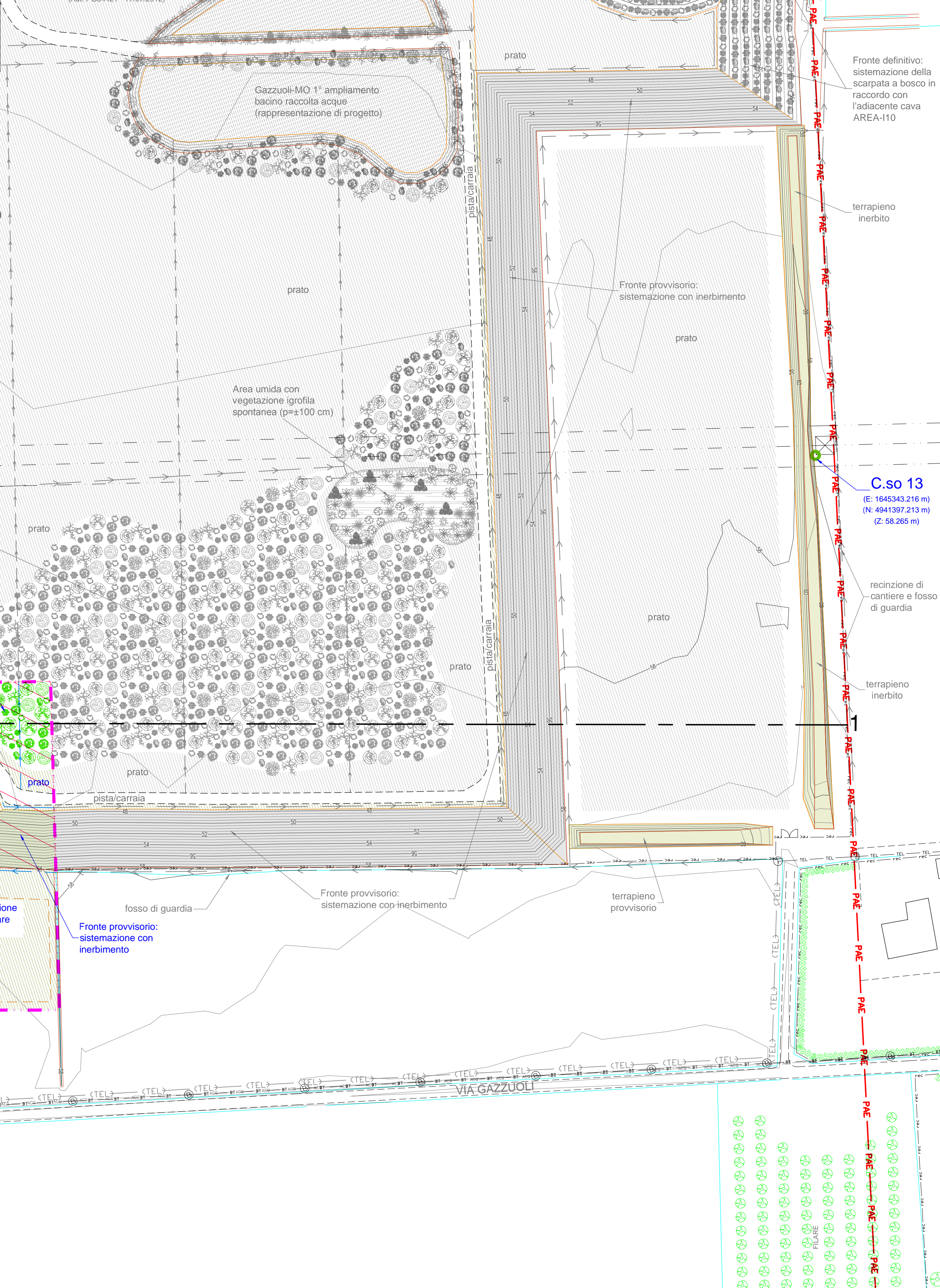
- < 60-80 cm
- Bs: Buxus sempervirens
- Bv: Berberis vulgaris
- Co: Cornus mas
- Cs: Cornus sanguinea
- Cr: Cornus avellana
- Fa: Fragaria elvina
- Lv: Ligustrum vulgare
- Pa: Picea canadica
- Pc: Picea abies
- Ag: Agazzino
- Vi: Vitis rotundifolia
- Vo: Vitium quercus
- Bs: Bosso
- Cs: Crespino
- Co: Cornio
- Sa: Sanguinello
- Nc: Nocciuolo
- Fr: Frangola
- Lg: Ligustro
- Pa: Picea
- Ag: Agazzino
- La: Lantana
- Mi: Mirta di maggio

— Ala gocciolante

**SEZIONE TIPO - Sistemazione tipo e recupero ambientale delle aree di scavo**



**CAVA CASINO MAGIERA**  
3° ampliamento  
(Aut. PG84421 - 17/07/2012)



**PROVINCIA DI MODENA**  
**COMUNE DI MODENA**

Settore Ambiente e Protezione Civile  
**Ufficio Attività Estrattive**

OGGETTO  
**ATTUAZIONE DEL PIANO DELLE ATTIVITÀ ESTRATTIVE DEL COMUNE DI MODENA. POLO ESTRATTIVO INTERCOMUNALE N. 5 PEDERZONA - FASE A.**

DATA EMISSIONE  
Settembre 2013

FILENAME  
14-113-117-CT08I\_Sistem\_vege\_int.dwg

REV. N.  
1

IN DATA  
13/04/2015

PROGETTO  
**STUDIO IMPATTO AMBIENTALE**

TITOLO  
**PIANO DI COLTIVAZIONE E SISTEMAZIONE CAVA DI GHIAIA E SABBIA "AREA-I17"**

PLANIMETRIA DI SISTEMAZIONE VEGETAZIONALE  
(Planimetria a curve di livello in m. s.l.m.)

ELAB.  
**CT8/i**

SCALA  
**1:1'000**

PROPRIETÀ  
**LA MODENESE Soc. Cons. a R.L.**  
Via Pederzona, 16/A - 41043 Magreta di Formigine (MO)

ESERCENTE  
**TURCHI CESARE S.R.L.**  
Via Emilia Est, 10 - 42048 RUBIERA (RE)

PROGETTISTA  
**Dott. Geol. Stefano Cavallini**  
**GEODES s.r.l.**  
Via Michelangelo, 1 - 41051 Castelnuovo Rangone (MO)  
Tel. 0529-536029 - Fax 0529-531112  
e-mail: geodes.ari@tiscali.it  
PEC: geodes@pec.geodes.srl.it

COLLABORATORI  
**Ing. Lorenza Cuoghi**  
**Dott. Geol. Mara Damiani**

CONSULENZE SPECIALISTICHE  
**Dott. Agr. Giovanni Mondani**

Reg. Imp. Modena n° 55429/2004  
Cap. Soc. 10.200 euro I.V.  
PEC: geodes@pec.geodes.srl.it  
C.F. e P.IVA: 02262920364

Studio Geologico Associato  
**DOLCINI - CAVALLINI**  
Via Michelangelo, 1 - 41051 Castelnuovo Rangone (MO)  
Tel. 0529-536029 - Fax 0529-531112  
e-mail: spoc@geodes.it  
PEC: geodes@pec.geodes.srl.it  
C.F. e P.IVA: 02262920364

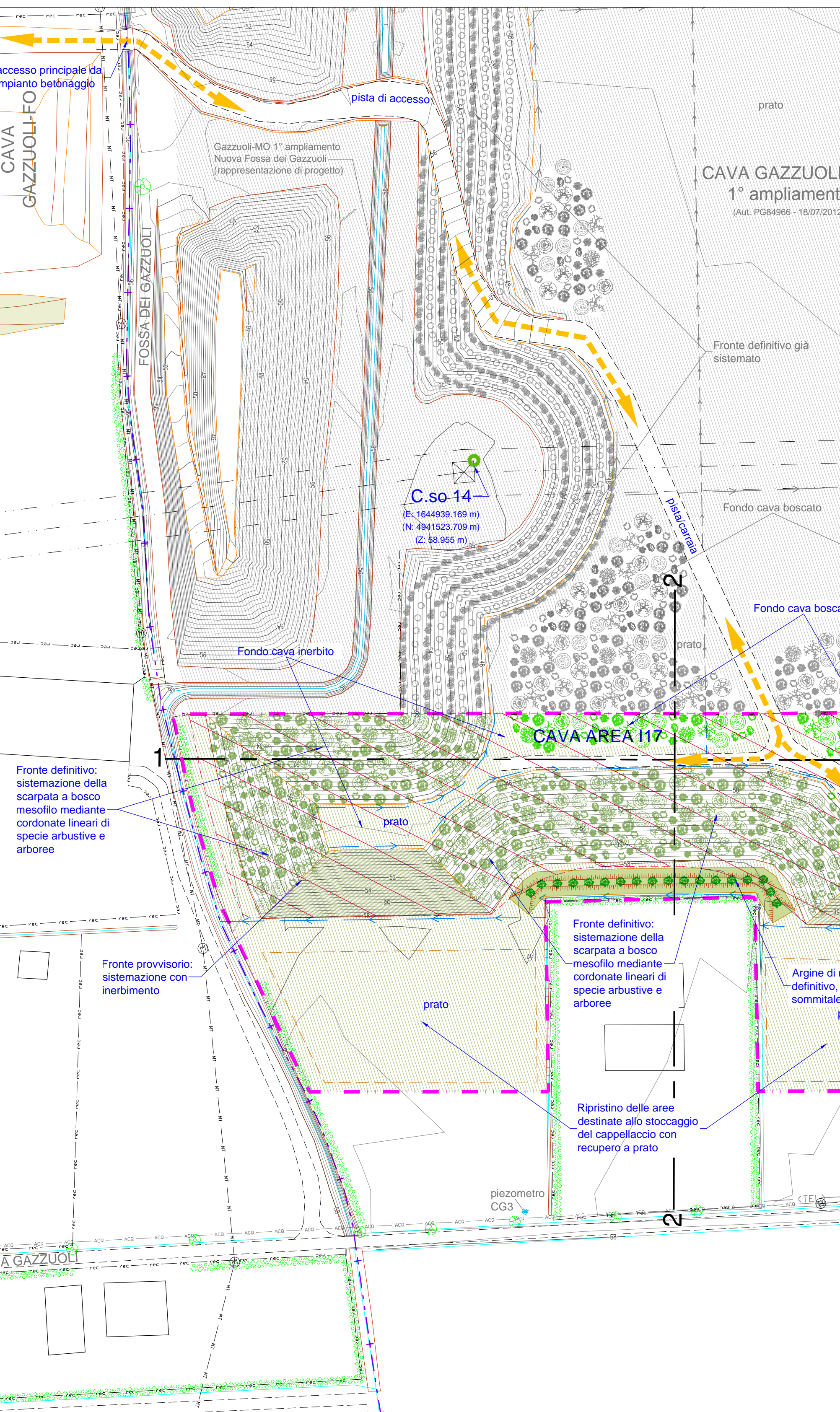
A norma di legge ci riserviamo la proprietà dell'elaborato con divieto di riprodurlo o renderlo noto a terzi o Ditte concorrenti senza nostra autorizzazione scritta.

**LEGENDA**

- a — Limite Polo 5 (a), Confine di comune Modena-Formigine (b)
- b —
- Area di intervento, in disponibilità
- Area di scavo
- Viabilità di accesso da e verso la viabilità pubblica
- ⊙ Caposaldo quotato
- 50 — Scarpate di scavo (ciglio/piede) e isoipse in metri s.l.m. (eq. 0.50 m)
- a — Reticolo idrografico esistente: a) fossi, b) scoli
- b —
- Recinzioni
- a — Viabilità principale (a), secondaria e/o carrara (b)
- b —
- BT — a — Elettrodotto di bassa tensione (BT) e sostegno
- MT — b — Elettrodotto di media tensione (MT) e sostegno
- TEL — a — Linea telefonica (TEL) aerea e sostegno (a), interrata rilocalizzata (b)
- b —
- Elettrodotto di alta tensione (AT) e sostegno
- Traccia di sezione
- a — Fosso di guardia (a), scolo minore (b)
- b —

**LEGENDA DEGLI INTERVENTI VEGETAZIONALI**

- Fondo cava e altre aree pianeggianti sistemate a prato
- Scarpata provvisoria sistemata a prato
- Scarpata definitiva sistemata a bosco planiziale mesofilo con sistema a banquettes
- Fondo cava sistemato a bosco planiziale mesofilo
- Area umida con essenze igrofile (bacino raccolta acque meteoriche, q=-11.5 m da p.c.)
- Interventi vegetazionali realizzati e/o previsti nelle aree di cava adiacenti





# PROVINCIA DI MODENA COMUNE DI MODENA

Settore Ambiente e Protezione Civile

Ufficio Attività Estrattive

OGGETTO

**ATTUAZIONE DEL PIANO DELLE ATTIVITÀ  
ESTRATTIVE DEL COMUNE DI MODENA.  
POLO ESTRATTIVO INTERCOMUNALE N. 5  
PEDERZONA - FASE A.**

DATA EMISSIONE

DATA RILIEVO

settembre 2013

FILENAME

REV. N.

IN DATA

14-113-117-CT08i\_Sistem\_vege.dwg

1

13/04/2015

PROGETTO

**STUDIO IMPATTO AMBIENTALE**

**PIANO DI COLTIVAZIONE E  
SISTEMAZIONE CAVA DI GHIAIA  
E SABBIA "AREA-I17"**

TITOLO

**PROGETTO**

**PLANIMETRIA DI SISTEMAZIONE VEGETAZIONALE  
(Planimetria a curve di livello in m. s.l.m.)**

ELAB.

**CT8/i**

SCALA

**1:1'000**

PROPRIETÀ

**LA MODENESE Soc. Cons. a R.L.**

Via Pederzona, 16/A - 41043 Magreta di Formigine (MO)

ESERCENTE



**TURCHI CESARE S.R.L.**

Via Emilia Est, 10 - 42048 RUBIERA (RE)

PROGETTISTA

**Dott. Geol. Stefano Cavallini**



Via Michelangelo, 1 - 41051 Castelnuovo Rangone (MO)  
Tel: 059-536629 - Fax: 059-5331612  
e-mail: geodes.srl@tiscali.it  
PEC: geodes@pec.geodes-srl.it

Reg. Impr. Modena n° 02625920364  
Cap. Soc. 10.200 euro I.v.  
C. F. e P. IVA: 02625920364



COLLABORATORI

**Ing. Lorenza Cuoghi**

**Dott. Geol. Mara Damiani**

CONSULENZE SPECIALISTICHE

**Dott. Agr. Giovanni Mondani**

Studio Geologico Associato

**DOLCINI - CAVALLINI**

Via Michelangelo, 1 - 41051 Castelnuovo Rangone (MO)  
Tel: 059-535499 - Fax: 059-5331612  
e-mail: sgado@tiscali.it  
PEC: geodes@pec.geodes-srl.it  
C. F. e P. IVA: 02350480360