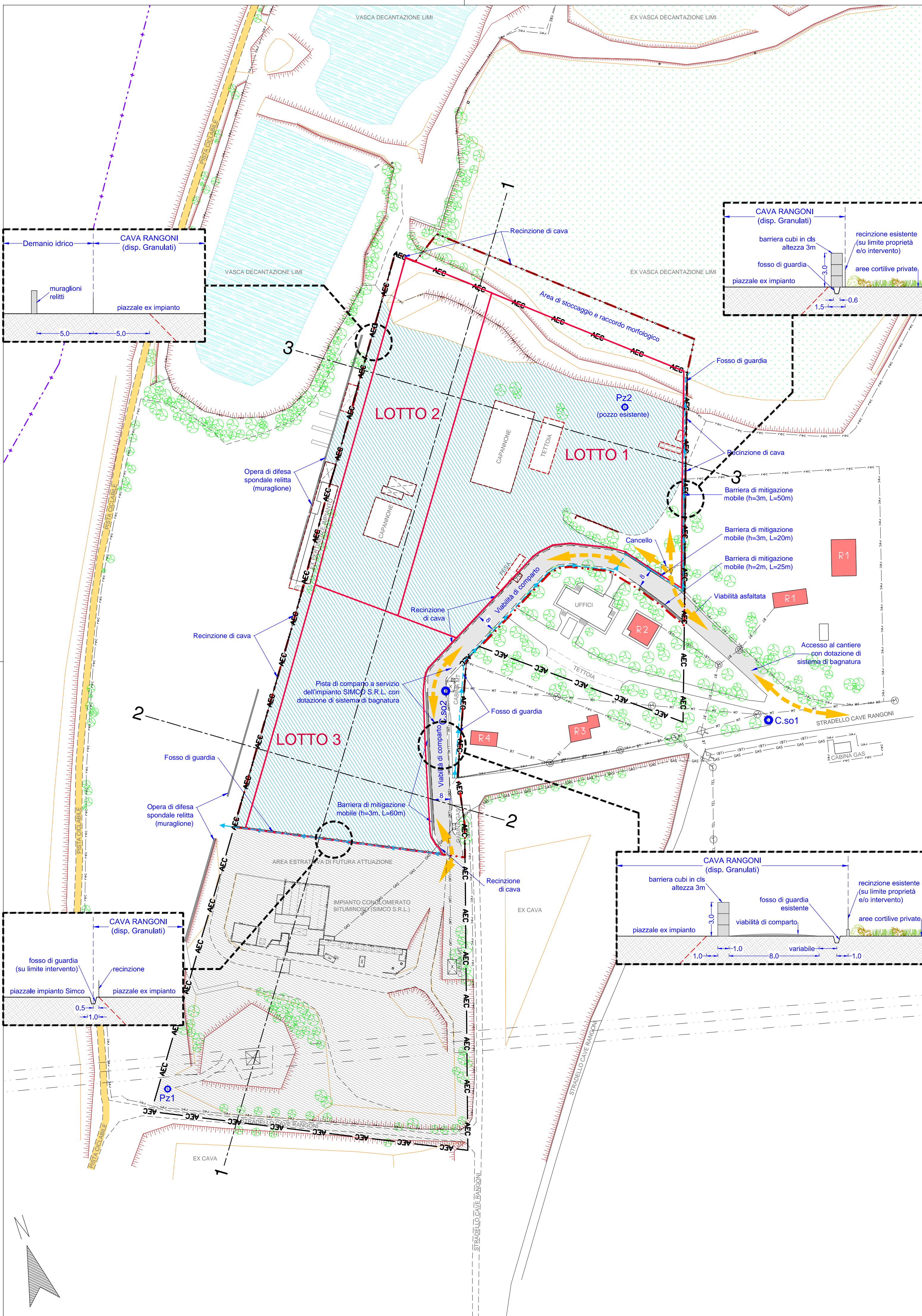


LEGENDA

- Limite AEC Rangoni
 - Confine di Comune Modena/Rubiera
 - Area di intervento, in disponibilità
 - Lotti di scavo
 - Area estrattiva limitrofa di futura attuazione
 - Caposaldo quotato
 - Direzione dei mezzi verso l'area di cantiere
 - Scarpate (ciglio/piede)
 - Traccia sezioni di progetto
- OPERE PRELIMINARI E DI ACCANTIERAMENTO IN PROGETTO
- Fosso di guardia e direzione delle acque
 - Recinzioni di cava
 - Cancello di accesso aree di scavo
 - Viabilità di comparto, a servizio dell'ambito AEC Rangoni
 - Ex impianto: strutture in elevazione demolite e/o da demolire
 - Ex impianto: aree di sedime, piazzali scarificati e/o da scarificare
 - Ricettori sensibili, fabbricati abitati
 - Barriera schermante, cubi in cls
 - Monitoraggio delle acque, piezometri di controllo
 - Monitoraggio del rumore, punto di controllo
 - Monitoraggio delle polveri, punto di controllo



PROVINCIA DI MODENA
COMUNE DI MODENA

Settore Ambiente e Protezione Civile
Ufficio Attività Estrattive

OGGETTO
ATTUAZIONE DEL PIANO DELLE ATTIVITÀ ESTRATTIVE DEL COMUNE DI MODENA. AMBITO ESTRATTIVO COMUNALE "RANGONI"

PROGETTO
STUDIO IMPATTO AMBIENTALE

PIANO DI COLTIVAZIONE E SISTEMAZIONE CAVA DI GHIAIA E SABBIA "RANGONI"

TITOLO

PROGETTO
PLANIMETRIA DELLE OPERE PRELIMINARI DI ACCANTIERAMENTO

ELAB.	SCALA	
CT5	1:1000	
DATA EMISSIONE	DATA RILIEVO	
04 SET. 2015	06/2015	
FILENAME	REV. N.	IN DATA
15-072-RGN-CT05_Preliminari.pdf	0	04/09/2015.

PROPRIETÀ
UNICAL S.P.A.
Via Luigi Buzzi, 6 - 15033 Casale Monferrato (AL)

ESERCENTE
GRANULATI DONNINI S.P.A.
Via Cave Montorsi, 27/A - 41126 Loc. San Damaso (MO)

PROGETTISTA
Dott. Geol. Stefano Cavallini
Studio Geologico Associato
DOLCINI - CAVALLINI
Via Michelangelo, 1 - 41051 Castelnuovo Rangone (MO) - Tel. 059-535499 - Fax 059-5331812
e-mail: sgadoc@esca.it
PEC: gpeodes@pec.gpeodes-srl.it
C. F. e P. IVA: 02350480360

COLLABORATORI
Ing. Simona Magnani
Ing. Lorenza Cuoghi
Arch. I. Lorenzo Ferrari
Dott. Geol. Mara Damiani

CONSULENZE SPECIALISTICHE
GEODES s.r.l.
Via Michelangelo, 1 - 41051 Castelnuovo Rangone (MO) - Tel. 059-535499 - Fax 059-5331812
e-mail: gpeodes@pec.gpeodes-srl.it
PEC: gpeodes@pec.gpeodes-srl.it