

INFORMAZIONE E ORIENTAMENTO

CENTRO STRANIERI DEL COMUNE DI MODENA

Il Centro Stranieri del Comune di Modena è un servizio specializzato sui temi della migrazione, che offre informazioni e orientamento ai servizi del territorio e di animazione interculturale. Gestisce inoltre progetti di accoglienza rivolti a richiedenti asilo, titolari di protezione internazionale o vittime di sfruttamento. Il Centro Stranieri dispone di un servizio di mediazione linguistico culturale.

Viale Monte Kosica, 56 Tel. 059 8637711
uapcs@caledios.mo.it
<https://bit.ly/centrostranieri>

Monte Kosica Bivio Ganaceto 1 - 4 - 7 - 9 - 10 - 13 - 760
Monte Kosica F.S. 551 - 552 400 - 410 - 420 - 670 - 760

URP DEL COMUNE DI MODENA E INFORMAGIOVANI 4.0

- L'Ufficio Relazioni con il Pubblico (URP) del Comune di Modena rappresenta un punto di incontro fra istituzioni e cittadini fornendo informazioni sui servizi pubblici e sulla vita della città.
- Nella stessa sede si trova l'Informagiovani 4.0 che, lavorando in rete con i vari attori del territorio, fornisce informazioni di primo livello o accompagna i giovani tra i 18 e i 29 anni in un percorso di consulenza o sostegno su lavoro, formazione, volontariato e mobilità internazionale.

Piazza Grande, 17 Tel. 059 20312
WHATSAPP INFORMAGIOVANI 4.0: 334 3844490
piazza.grande@comune.modena.it
informagiovani4.0@comune.modena.it
SITO URP: <https://tinyurl.com/urpmodena>
SITO INFORMAGIOVANI 4.0:
www.comune.modena.it/informagiovani

7 - 11N - 11S

MEMO (MULTICENTRO EDUCATIVO MODENA "SERGIO NERI")

È un centro di risorse e consulenza per la scuola del Comune di Modena. Offre diversi servizi, tra cui lo Sportello Informafamiglie Scuola rivolto ai genitori di alunni delle scuole modenesi di ogni ordine e grado. È possibile chiedere aiuto per le iscrizioni alle scuole, mensa scolastica, ISEE.

Viale Jacopo Barozzi, 172 Tel. 059 2034311
SPORTELLO INFORMAFAMIGLIE SCUOLA
Tel. 339 6891186 <https://tinyurl.com/informafamiglie>

1 - 10

CENTRO PER LE FAMIGLIE

Il Centro per le Famiglie del Comune di Modena si occupa di dare risposte alle difficoltà della vita quotidiana, sostenere le competenze genitoriali e agevolare le relazioni tra famiglie, associazionismo e istituzioni.

Via del Gambero, 77 Tel. 059 8775846
centroperlefamiglie@mediandoweb.it
<https://tinyurl.com/centroperlefamiglie>
www.mediandoweb.it/centro-per-famiglie

2 - 4

All'interno del Centro per le Famiglie si trovano diversi sportelli informativi tra cui:

- Sportello antidiscriminazione**
Questo servizio si rivolge alle persone che stanno subendo atti discriminatori. Le operatrici ascoltano le persone che portano il disagio, orientandoli nel percorso più efficace per tutelare i propri diritti.
Via del Gambero, 77 Tel. 059 8775848
antidiscriminazione@mediandoweb.it
<https://tinyurl.com/antidiscriminazione>

- Sportello informativo per genitori stranieri (Centro Milinda)**
Lo sportello si rivolge ai genitori stranieri e offre informazioni sul funzionamento del sistema scolastico in Italia e sull'iscrizione dei propri figli a scuola. È possibile richiedere la presenza di un mediatore linguistico-culturale.

Largo Pucci, 14 Tel. 059 315471
centromilinda@gmail.com
<https://tinyurl.com/genitoristranieri>

10 - 11N - 12 - 13 - 551

PORTA APERTA

Porta Aperta è un'associazione di volontariato che si occupa di contrasto alle povertà e alle disuguaglianze. Rivolgendosi al punto d'ascolto è possibile accedere a diversi servizi tra cui: mensa, accoglienza invernale, Centro Salute del Migrante e del Senza Dimora, Sportello Avvocato di Strada.

Strada Cimitero San Cataldo, 117
Tel. 059 827870 www.portaapertamodena.it

2 - 393

CENTRO ANTIVIOLENZA

Il Centro Antiviolenza accoglie le donne che vogliono uscire da situazioni di violenza e maltrattamento. Si può accedere con o senza appuntamento, sia telefonicamente che di persona. L'associazione Casa delle Donne contro la violenza gestisce anche il progetto AutoMie "Semira Adamu" con corsi formativi e supporto all'autonomia lavorativa, nella sede di Via Don Minzoni 110, e gestisce il progetto Ols che aiuta donne vittime di tratta e di sfruttamento sessuale e lavorativo.

CASA DELLE DONNE CONTRO LA VIOLENZA
Strada Vaciglio Nord, 6 Tel. 059 361050 Cell. 3356958163
most@donnecontroviolenza.it www.donnecontroviolenza.it

2 - 4 - 391

DOCUMENTI

PERMESSO DI SOGGIORNO

Il Permesso di Soggiorno è il titolo rilasciato dalle Questure ai cittadini extra-comunitari che si trasferiscono in Italia per un certo periodo di tempo.

QUESTURA DI MODENA
Via Giovanni Palatucci 15
Tel. 059 410411 dipps148.00F0@pecps.poliziadistato.it
<https://bit.ly/questuramodena>

8

CARTA D'IDENTITÀ ELETTRONICA (CIE)

La Carta di Identità Elettronica (CIE) è il documento che permette l'accertamento dell'identità del possessore e l'accesso ai servizi online delle Pubbliche Amministrazioni sia in Italia che nei Paesi dell'Unione Europea attraverso le credenziali dell'identità digitale che vengono fornite in fase di rilascio. Per ottenere la Carta d'Identità Elettronica è necessario essere residenti in Italia.

ANAGRAFE DEL COMUNE DI MODENA
Via Venceslao Santi, 40
Per informazioni e appuntamenti: tel. 059 2032077
servizidemografici@cert.comune.modena.it
www.comune.modena.it/servizi/anagrafe-e-stato-civile

15

PATENTE DI GUIDA

La Motorizzazione Civile si occupa del rilascio delle patenti di guida per tutti gli autoveicoli (dalla AM alla DE). Per ottenerla è necessario avere alcuni requisiti attestati da un certificato medico e un minimo di età. Rivolgendosi direttamente alla Motorizzazione Civile è possibile sostenere alcuni esami da privatista, come quello di teoria della patente B per l'automobile.

MOTORIZZAZIONE CIVILE
patenti.upmo@mit.gov.it
www.ilportaledellautomobilista.it

4

SALUTE

POLICLINICO DI MODENA
Largo del Pozzo, 71

7 - 7A

OSPEDALE CIVILE DI BAGGIOVARA
Via Giardini, 1355 - Baggiovara (MO)

13

CONSULTORI

I Consultori familiari sono rivolti alle donne, alle coppie e alle famiglie con servizi e consulenze relativi a: affettività, sessualità, maternità e paternità, gravidanza, allattamento, contraccezione, applicazione legge n. 194/78 (per l'interruzione volontaria di gravidanza) e visite ginecologiche. Gli spazi giovani sono a libero accesso e offrono supporto ai giovani dai 14 ai 19 anni sui temi di cui sopra.

- CASA DELLA SALUTE, CONSULTORIO FAMILIARE, SPAZIO GIOVANI E SPAZIO DONNE IMMIGRATE "MONTALCINI"
via Rita Levi Montalcini, 200 Tel. 059 5137109
<http://bit.ly/3HDjcPv>
- CONSULTORIO FAMILIARE E SPAZIO GIOVANI ADULTI "DON MINZONI"
viale Don G. Minzoni, 121 Tel. 059 5137109
<https://bit.ly/3HDjxSh>

12 - 13

12

MEDICO DI BASE

Il cittadino straniero titolare di un permesso di soggiorno che dia diritto all'iscrizione al SSN può scegliere un medico o un pediatra presso l'AUSL nel territorio di residenza o l'effettiva dimora che risulta sul permesso di soggiorno.

AUSL DI MODENA
(Punto unico di prenotazione e assistenza di base)
Via Carlo Casalegno, 31/4 Tel. 059 5130130
urpmodena@ausl.mo.it www.ausl.mo.it/accesso-ssn

3 - 5

TESSERA SANITARIA - CARTA NAZIONALE DEI SERVIZI (TS - CNS)
La Tessera Sanitaria - Carta Nazionale dei Servizi (TS-CNS) viene rilasciata a tutti i cittadini aventi diritto alle prestazioni fornite dal Servizio Sanitario Nazionale (SSN). La Tessera Sanitaria è prodotta automaticamente quando la ASL comunica i dati al Sistema TS e viene spedita all'indirizzo di residenza.

<https://sistemats1.sanita.finanze.it/portale/tessera-sanitaria>

IMPARARE LA LINGUA ITALIANA

Conoscere l'italiano è necessario per affrontare più facilmente la vita quotidiana, trovare un lavoro e socializzare. La città di Modena offre sia scuole con insegnanti specializzati che rilasciano la certificazione linguistica, sia associazioni in cui i volontari aiutano le persone migranti nell'apprendimento dell'italiano.

CPIA1 - Centro Provinciale Istruzione Adulti

La scuola, oltre ai corsi per ottenere una certificazione del livello di conoscenza della lingua italiana, offre anche la possibilità di frequentare percorsi di primo livello e sostenere un esame finale per ottenere il diploma del primo ciclo di istruzione (ex licenza media), certificando l'acquisizione delle competenze di base connesse all'obbligo di istruzione (attività e insegnamenti comuni).

Viale Monte Kosica, 76
Tel. 059 212808 momm173008@istruzione.it
www.cpia1modena.edu.it

1 - 4 - 7 - 9 - 10 - 13 - 760

ASS. CASA DELLE DONNE CONTRO LA VIOLENZA - PROGETTO AUTONOMIE

Dedicato solo alle donne
Sede per informazioni: viale Don Minzoni, 110 Tel. 380 3475197
semiraadamu@donnecontroviolenza.it
www.donnecontroviolenza.it

DALLA A ALLA Z

Il corso è solo estivo per gli studenti delle medie
CENTRO MILINDA - Largo Pucci, 14
Tel. 059 315471 centromilinda@gmail.com
www.comune.modena.it/argomenti/genitori-a-modena/centro-per-le-famiglie/centro-culturale-e-multietnico-milinda

10 - 11N - 12 - 13 - 551

PENNY WIRTON MODENA - CARITAS
DIOCESANA MODENESE
CENTRO PAPA FRANCESCO - Via dei Servi, 18
Tel. 059 7471557 caritas@modena.chiesacattolica.it
www.caritas.mo.it/pennywirtonmodena

7 - 11N - 11S

OFFICINE WINDSOR PARK
Via San Faustino, 155/U
Tel. 059 345737 officinawp@gmail.com
www.facebook.com/OfficinaWindsorPark

10

TEFA COLOMBIA ONLUS ODV
Sede dei corsi: Via Emilio Diena, 120
Tel. 346 8650638 irmaromero@tiscali.it
www.tefacolombiaonlus.org

7 - 7A - 10 - 11N - 12 - 13 - 400 - 420

LAVORO

RICERCA DEL LAVORO

Il Centro per l'impiego offre servizi gratuiti, personalizzati e mirati per aiutare le persone disoccupate a raggiungere i loro obiettivi professionali e individuare il lavoro più idoneo alle loro capacità e interessi.

CENTRO PER L'IMPIEGO DI MODENA (AGENZIA REGIONALE PER IL LAVORO)

Via delle Costellazioni, 180
Tel. 059 2914211
Impiego.modena@regione.emilia-romagna.it
SEDE DI MODENA: <https://bit.ly/impiegomodena>
AGENZIA REGIONALE PER IL LAVORO
EMILIA ROMAGNA: www.agenzia lavoro.emr.it

1

DIVENTARE IMPRENDITORI

Lo Sportello Genesi è un servizio informativo della Camera di Commercio di Modena sull'avvio di attività imprenditoriali, incentivi e contributi pubblici per imprese, neo imprese e lavoratori autonomi. Il servizio è gratuito e viene fornito sia in presenza che a distanza.

CAMERA DI COMMERCIO DI MODENA
Via Ganaceto, 140 Tel. 059 208816 genesi@mo.camcom.it
www.mo.camcom.it/promozione/sportello-genesi

1 - 4

TUTELA DEL LAVORO

I sindacati offrono informazioni e servizi vari relativi alla tutela dei diritti del lavoratore e di assistenza giuridica e fiscale.

- CGIL - Confederazione Generale Italiana del Lavoro
Piazza della Cittadella, 36 Tel. 059/326111
www.cgilmodena.it

2 - 15

- CISL - Confederazione Italiana Sindacati Lavoratori
Via Emilia Ovest, 101 Tel. 059/890811
www.cislemiliacentrale.it

4 - 5 - 9 - 392 - 762

- UIL - Unione Italiana del Lavoro
Via Leonardo da Vinci, 5
Tel. 059/346060
<https://uilmore.it>

1 - 10 - 12 - 391

CULTURA

CASA DELLE CULTURE

È un luogo di aggregazione e sostegno per tutte le associazioni del territorio modenese, che si propone di costruire una cultura di rispetto e condivisione, valorizzare modelli positivi di convivenza e combattere ogni forma di razzismo. Il suo obiettivo è favorire l'incontro fra persone e il rispetto delle diversità culturali.

Via Wiligelmo, 80
segreteria@casadelleculturemodena.org
www.casadelleculturemodena.org

8

BIBLIOTECHE COMUNALI DI MODENA

Prestito gratuito di libri, riviste e materiale multimediale. Sono anche presenti sale studio e postazioni per la navigazione in internet.

www.bibliomo.it/SebinaOpac/do

BIBLIOTECA ANTONIO DELFINI
Corso Canalgrande, 103 Tel. 059 2032940
consulenza.delfini@comune.modena.it

7A - 11N - 11S

BIBLIOTECA CROCETTA
Largo Alberto Maria Pucci, 33 Tel. 059 2033606
biblioteca.crocetta@comune.modena.it
<https://bit.ly/bibliotecacrocetta>

10 - 11N - 12 - 13 - 551

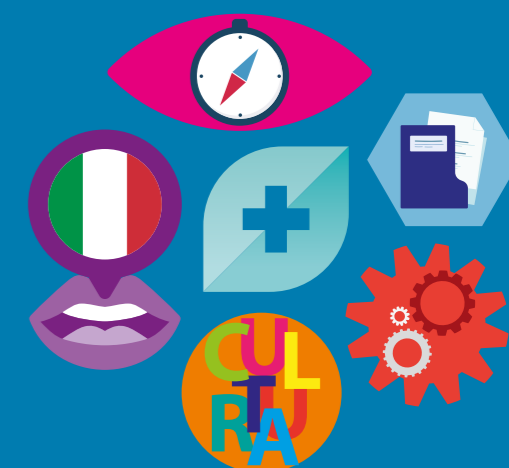
BIBLIOTECA ROTONDA
Via Casalegno, 42 Tel. 059 2033660
biblioteca.rotonda@comune.modena.it
<https://bit.ly/bibliotecarotonda>

3 - 5

BIBLIOTECA GIARDINO
Via Marie Curie, 22/B Tel. 059 2032224
biblioteca.giardino@comune.modena.it
<https://bit.ly/bibliotecagiardino>

10 - 12 - 391

Modena per tutti Guida ai servizi di Modena per le persone migranti



Per informazioni:
politichegiovani@comune.modena.it
059 203 2707 - 059 203 2709
www.must-a-lab.eu

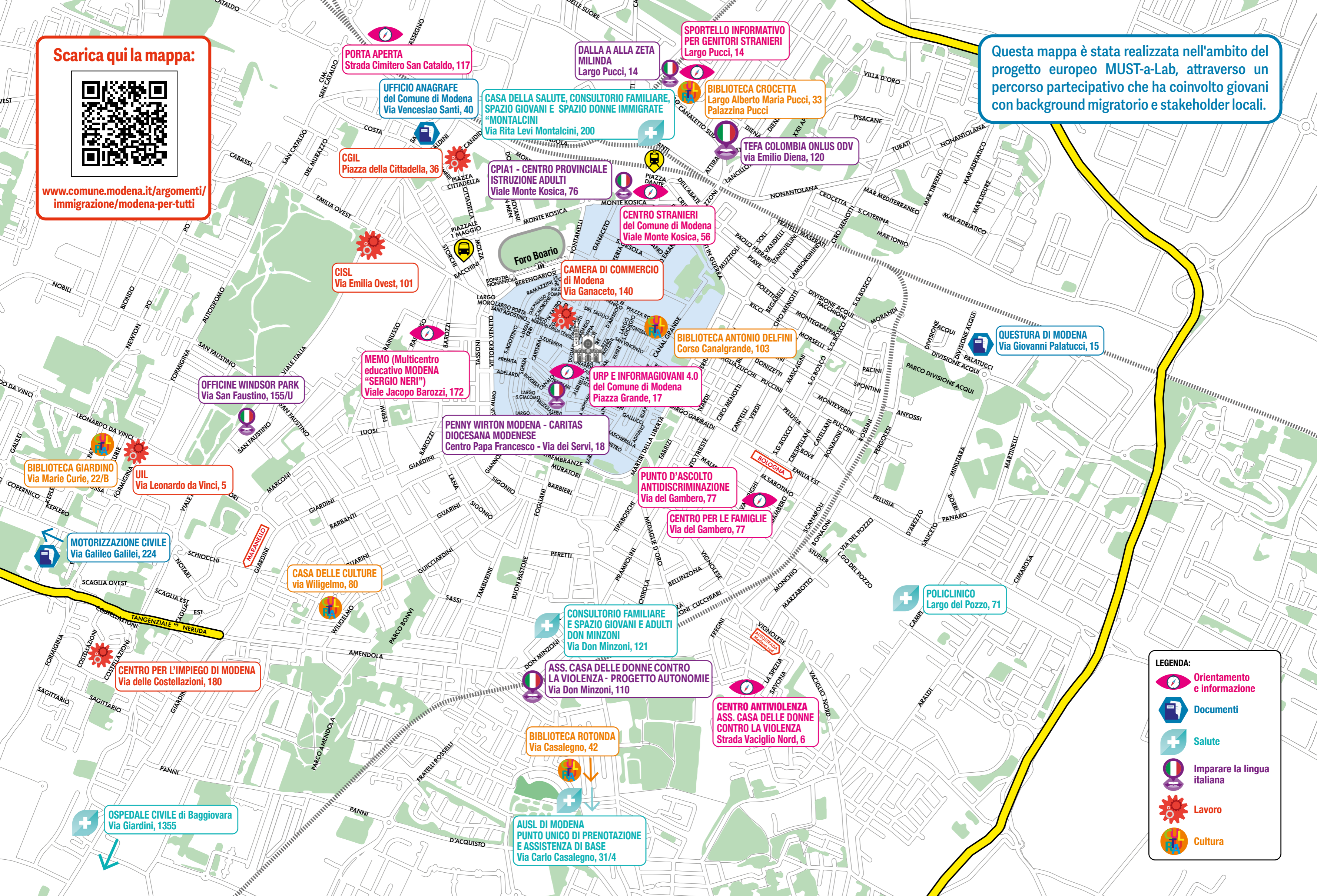


Scarica qui la mappa:



www.comune.modena.it/argomenti/immigrazione/modena-per-tutti

Questa mappa è stata realizzata nell'ambito del progetto europeo MUST-a-Lab, attraverso un percorso partecipativo che ha coinvolto giovani con background migratorio e stakeholder locali.



PORTA APERTA
Strada Cimitero San Cataldo, 117

UFFICIO ANAGRAFE
del Comune di Modena
Via Venceslao Santi, 40

**CASA DELLA SALUTE, CONSULTORIO FAMILIARE,
SPAZIO GIOVANI E SPAZIO DONNE IMMIGRATE
"MONTALCINI"**
Via Rita Levi Montalcini, 200

**SPORTELLO INFORMATIVO
PER GENITORI STRANIERI**
Largo Pucci, 14

BIBLIOTECA CROCETTA
Largo Alberto Maria Pucci, 33
Palazzina Pucci

TEFA COLOMBIA ONLUS ODV
via Emilio Diena, 120

CGIL
Piazza della Cittadella, 36

**CPIA1 - CENTRO PROVINCIALE
ISTRUZIONE ADULTI**
Viale Monte Kosica, 76

CENTRO STRANIERI
del Comune di Modena
Viale Monte Kosica, 56

CISL
Via Emilia Ovest, 101

**CAMERA DI COMMERCIO
di Modena**
Via Ganaceto, 140

BIBLIOTECA ANTONIO DELFINI
Corso Canalgrande, 103

QUESTURA DI MODENA
Via Giovanni Palatucci, 15

OFFICINE WINDSOR PARK
Via San Faustino, 155/U

**MEMO (Multicentro
educativo MODENA
"SERGIO NERI")**
Viale Jacopo Barozzi, 172

URP E INFORMAGIOVANI 4.0
del Comune di Modena
Piazza Grande, 17

**PENNY WIRTON MODENA - CARITAS
DIOCESANA MODENESE**
Centro Papa Francesco - Via dei Servi, 18

BIBLIOTECA GIARDINO
Via Marie Curie, 22/B

UIL
Via Leonardo da Vinci, 5

**PUNTO D'ASCOLTO
ANTIDISCRIMINAZIONE**
Via del Gambero, 77

CENTRO PER LE FAMIGLIE
Via del Gambero, 77

MOTORIZZAZIONE CIVILE
Via Galileo Galilei, 224

CASA DELLE CULTURE
via Wiligelmo, 80

POLICLINICO
Largo del Pozzo, 71

**CONSULTORIO FAMILIARE
E SPAZIO GIOVANI E ADULTI
DON MINZONI**
Via Don Minzoni, 121

**ASS. CASA DELLE DONNE CONTRO
LA VIOLENZA - PROGETTO AUTONOMIE**
Via Don Minzoni, 110

**CENTRO ANTIVIOLENZA
ASS. CASA DELLE DONNE
CONTRO LA VIOLENZA**
Strada Vaciglio Nord, 6

CENTRO PER L'IMPIEGO DI MODENA
Via delle Costellazioni, 180

BIBLIOTECA ROTONDA
Via Casalegno, 42

OSPEDALE CIVILE di Baggiovara
Via Giardini, 1355

**AUSL di MODENA
PUNTO UNICO DI PRENOTAZIONE
E ASSISTENZA DI BASE**
Via Carlo Casalegno, 31/4

LEGENDA:

- Orientamento e informazione
- Documenti
- Salute
- Imparare la lingua italiana
- Lavoro
- Cultura